



Министерство сельского хозяйства
Республики Казахстан

СИСТЕМА КОНТРОЛЯ БРУЦЕЛЛЕЗА ЖИВОТНЫХ В РЕСПУБЛИКЕ КАЗАХСТАН

город Астана 2026 год

НОРМАТИВНАЯ БАЗА СИСТЕМЫ

СИСТЕМА КОНТРОЛЯ БРУЦЕЛЛЕЗА В КАЗАХСТАНЕ ОПИРАЕТСЯ НА ПРАВОВУЮ ОСНОВУ И ГАРМОНИЗИРОВАНА С МЕЖДУНАРОДНЫМИ СТАНДАРТАМИ

01

ЗАКОН РК «О ВЕТЕРИНАРИИ»

ОСНОВОПОЛАГАЮЩИЙ ДОКУМЕНТ,
ОПРЕДЕЛЯЮЩИЙ ПОЛНОМОЧИЯ И
ОТВЕТСТВЕННОСТЬ ВЕТЕРИНАРНЫХ СЛУЖБ

02

ВЕТЕРИНАРНО-САНИТАРНЫЕ ПРАВИЛА №587

ДЕТАЛЬНЫЕ ТРЕБОВАНИЯ ПО ПРОФИЛАКТИКЕ И
ЛИКВИДАЦИИ БРУЦЕЛЛЕЗА В
ЖИВОТНОВОДЧЕСКИХ ХОЗЯЙСТВАХ

03

ЕЖЕГОДНЫЕ ПЛАНЫ ВЕТ. МЕРОПРИЯТИЙ

УТВЕРЖДЕННЫЕ ГРАФИКИ СЕРОЛОГИЧЕСКИХ
ИССЛЕДОВАНИЙ И ДИАГНОСТИЧЕСКИХ РАБОТ
ПО РЕГИОНАМ

04

ВЕТЕРИНАРНЫЕ ТРЕБОВАНИЯ ПО ПЕРЕМЕЩЕНИЮ

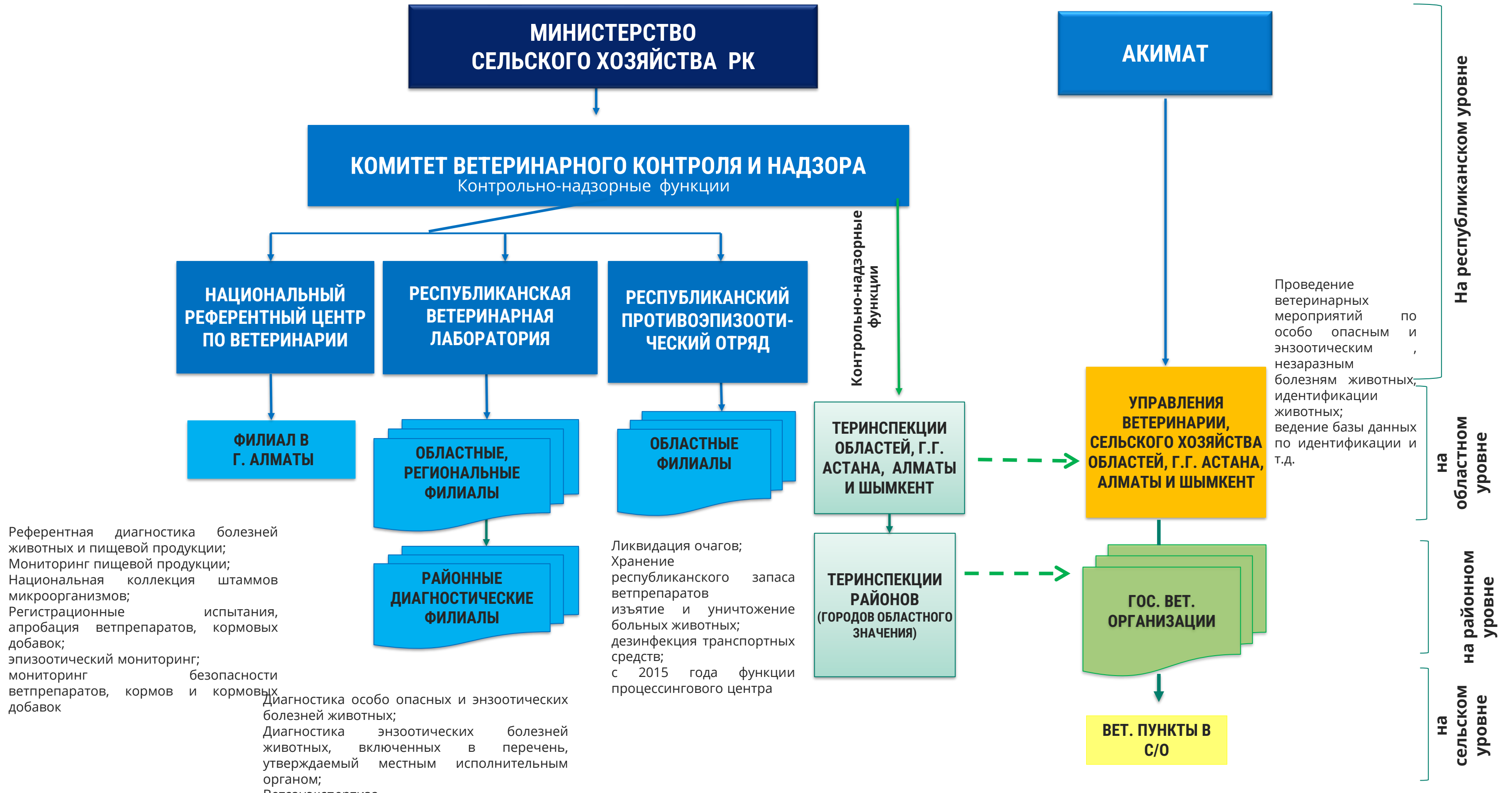
КОНТРОЛЬ ТРАНСПОРТИРОВКИ ЖИВОТНЫХ
И ПРОДУКЦИИ ЖИВОТНОВОДСТВА МЕЖДУ
РЕГИОНАМИ

05

ГАРМОНИЗАЦИЯ с ВОАН

СООТВЕТСТВИЕ МЕЖДУНАРОДНЫМ
СТАНДАРТАМ

СТРУКТУРА ВЕТЕРИНАРНОЙ СЛУЖБЫ



ЛАБОРАТОРНАЯ СИСТЕМА

СЕТЬ ВЕТЕРИНАРНЫХ ЛАБОРАТОРИЙ ОБЕСПЕЧИВАЕТ ПРОВЕДЕНИЕ СЕРОЛОГИЧЕСКИХ И БАКТЕРИОЛОГИЧЕСКИХ ИССЛЕДОВАНИЙ НА ВСЕЙ ТЕРРИТОРИИ СТРАНЫ

РЕФЕРЕНТНЫЙ ЦЕНТР ПО ВЕТЕРИНАРИИ :

2

г. АСТАНА – головной;
г. АЛМАТЫ – филиал.



ШТАТ. ЧИСЛЕННОСТЬ:
169 единиц.

РЕФЕРЕНТНЫЕ ИССЛЕДОВАНИЯ ПРИ СПОРНЫХ СЛУЧАЯХ, ВЫДЕЛЕНИЕ КУЛЬТУР, ГЕНОТИПИРОВАНИЕ, ДЕПОНИРОВАНИЕ ШТАММОВ

РЕСПУБЛИКАНСКАЯ ВЕТЕРИНАРНАЯ ЛАБОРАТОРИЯ :

16

ОБЛАСТНЫХ/РЕГИОНАЛЬНЫХ ветеринарных лабораторий



ШТАТ. ЧИСЛЕННОСТЬ:
1 018 единиц.

175

РАЙОННЫХ/ЗОНАЛЬНЫХ ветеринарных лабораторий



ШТАТ. ЧИСЛЕННОСТЬ:
1 985 единиц.

ДИАГНОСТИЧЕСКИЕ ИССЛЕДОВАНИЯ ПРОВЕДЕНИЕ СЕРОЛОГИЧЕСКИХ ИССЛЕДОВАНИЙ В РЕГИОНАХ, ПЕРВИЧНАЯ ДИАГНОСТИКА

ИСПОЛЬЗУЕМЫЕ ДИАГНОСТИЧЕСКИЕ МЕТОДЫ

РБП РОЗ БЕНГАЛ ПРОБА - СКРИНИНГОВЫЙ МЕТОД

РА РЕАКЦИЯ АГГЛЮТИНАЦИИ - ПОДТВЕРЖДЕНИЕ

РСК РЕАКЦИЯ СВЯЗЫВАНИЯ КОМПЛЕМЕНТА – ВЫСОКАЯ СПЕЦИФИЧНОСТЬ

ИФА ИММУНОФЕРМЕНТНЫЙ АНАЛИЗ – ЭКСПРЕСС-ДИАГНОСТИКА

РЕЗУЛЬТАТЫ:

ОТРИЦАТЕЛЬНЫЙ
СОМНИТЕЛЬНЫЙ
ПОЛОЖИТЕЛЬНЫЙ

СИСТЕМА КОНТРОЛЯ БРУЦЕЛЛЕЗА

1. ПЛАНОВЫЕ СЕРОЛОГИЧЕСКИЕ ИССЛЕДОВАНИЯ

ЕЖЕГОДНЫЕ ОБСЛЕДОВАНИЯ ВСЕГО ПОГОЛОВЬЯ

2. КЛИНИЧЕСКОЕ ОБСЛЕДОВАНИЕ

3. КОНТРОЛЬ ВВОЗА И ВЫВОЗА ЖИВОТНЫХ

ОБЯЗАТЕЛЬНАЯ СЕРОЛОГИЯ ЖИВОТНЫХ ПЕРЕД ТРАНСПОРТИРОВКОЙ И ВВОЗОМ ИЗ ДРУГИХ СТРАН.

4. ВАКЦИНАЦИЯ ЖИВОТНЫХ

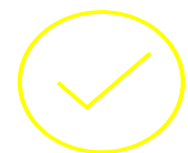
НЕ ОБЯЗАТЕЛЬНАЯ, ТОЛЬКО ПО ИНИЦИАТИВЕ ВЛАДЕЛЬЦЕВ ЖИВОТНЫХ И ФЕРМ (КРС, МРС)



ПЛАНОВЫЕ СЕРОЛОГИЧЕСКИЕ ИССЛЕДОВАНИЯ

ЕЖЕГОДНО СОГЛАСНО УТВЕРЖДАЕМОМУ ПЛАНУ

СЕРОМОНИТОРИНГ (ПО ВИДАМ ЖИВОТНЫХ)



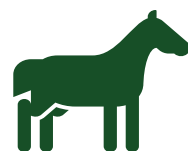
✓
ВСЕ ПОГОЛОВЬЕ, НАЧИНАЯ С 12 МЕСЯЧНОГО ВОЗРАСТА – ДВУКРАТНО (ВЕСНОЙ И ОСЕНЬЮ)



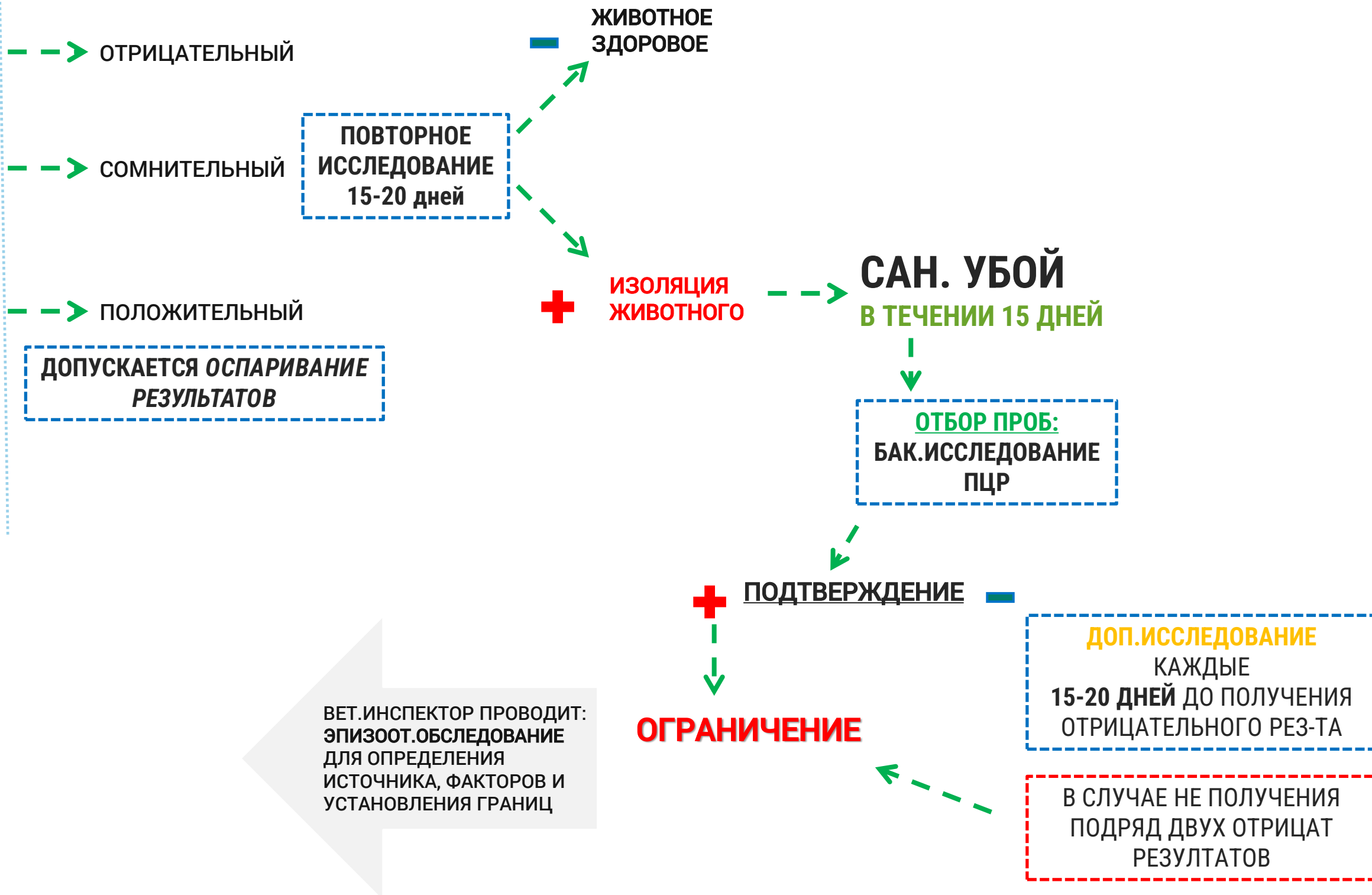
✓
ВСЕ ПОГОЛОВЬЕ, НАЧИНАЯ С 12 МЕСЯЧНОГО ВОЗРАСТА – ДВУКРАТНО (ВЕСНОЙ И ОСЕНЬЮ)



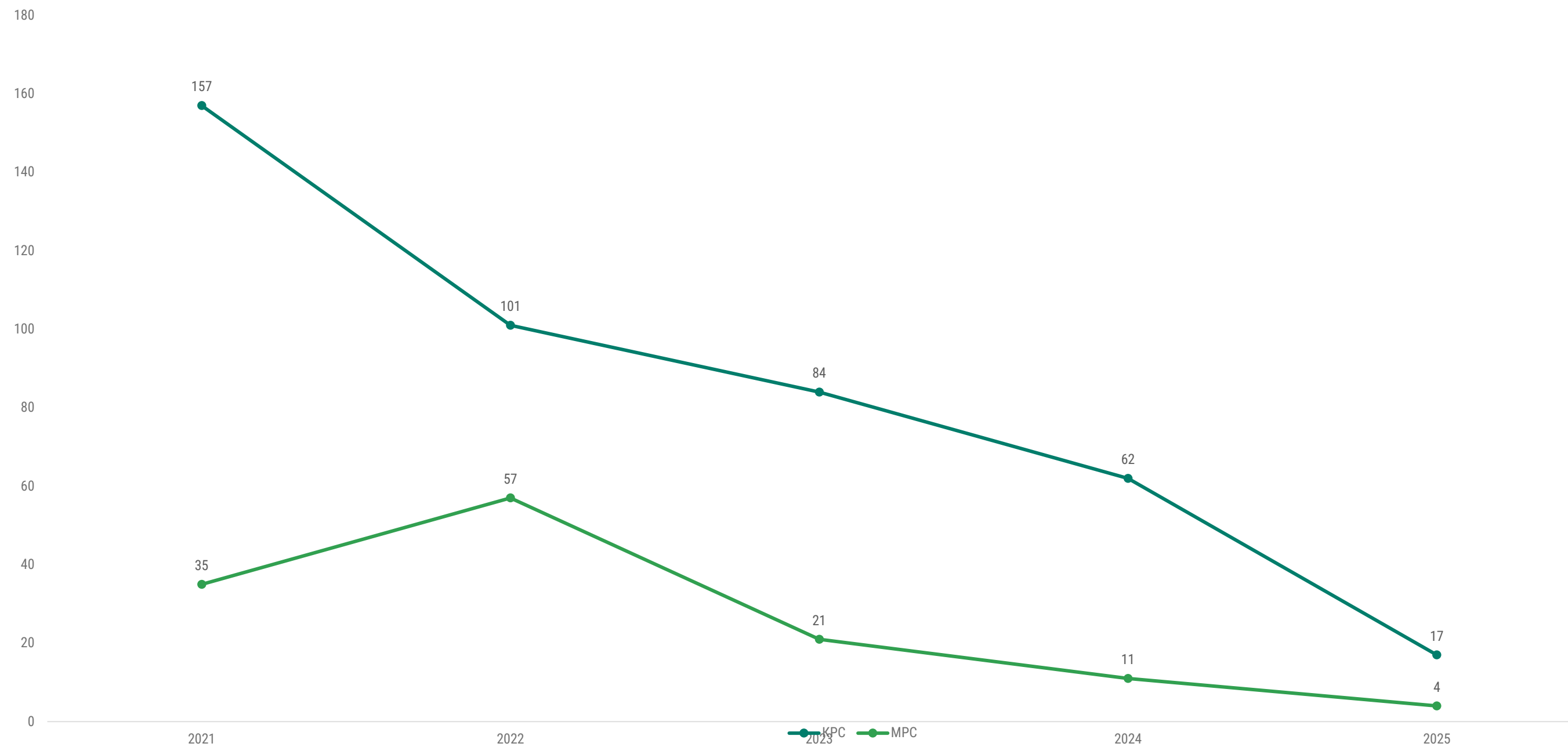
✓
ОСНОВНЫХ СВИНОМАТОК – ПРИ ВЫЯВЛЕНИИ ПРИЗНАКОВ, ДАЮЩИХ ОСНОВАНИЕ ПОДОЗРЕВАТЬ БРУЦЕЛЛЕЗ; ХРЯКОВ – ОДИН РАЗ В ГОД



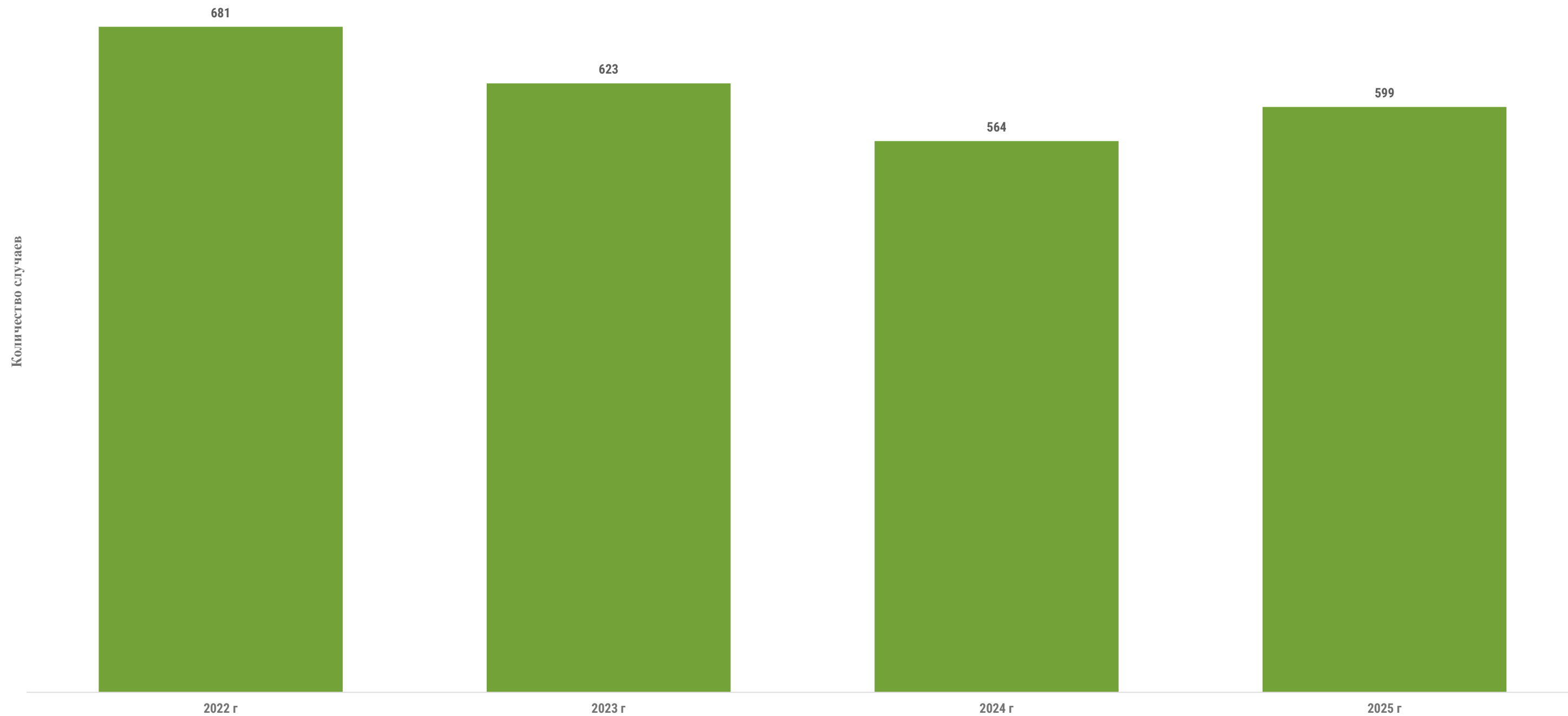
✓
ПРИ ВЫЯВЛЕНИИ ПРИЗНАКОВ, ДАЮЩИХ ОСНОВАНИЕ ПОДОЗРЕВАТЬ БРУЦЕЛЛЕЗ (БУРСИТ)



Динамика эпизоотических очагов бруцеллеза по видам животных в РК за 2021-2025 гг.



Динамика эпидемиологической ситуации среди населения (2022–2025 гг.)



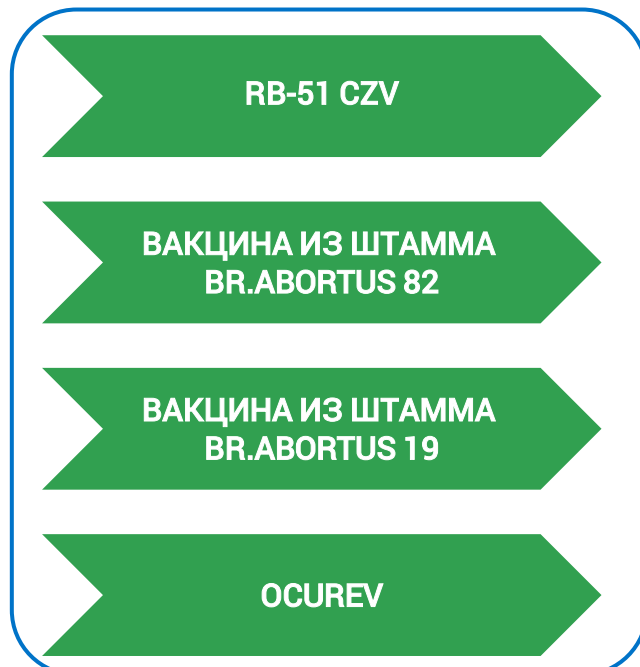
ОЗДОРОВЛЕНИЕ В НЕБЛАГОПОЛУЧНЫХ ПО БРУЦЕЛЛЕЗУ ПУНКТАХ

ВЕТЕРИНАРНЫЕ (ВЕТЕРИНАРНО-САНИТАРНЫЕ) МЕРОПРИЯТИЯ В ЭПИЗООТИЧЕСКИХ ОЧАГАХ И НЕБЛАГОПОЛУЧНЫХ ПО БРУЦЕЛЛЕЗУ ПУНКТАХ, ЭПИЗООТОЛОГИЧЕСКИХ ЕДИНИЦАХ ПРОВОДЯТСЯ СИЛАМИ ГОСУДАРСТВЕННОЙ ВЕТЕРИНАРНОЙ ОРГАНИЗАЦИИ РЕСПУБЛИКАНСКОГО ПРОТИВОЭПИЗООТИЧЕСКОГО ОТРЯДА (РПО)

ОЗДОРОВЛЕНИЕ НЕБЛАГОПОЛУЧНОГО ПУНКТА, ПРОВОДЯТ ПУТЕМ:

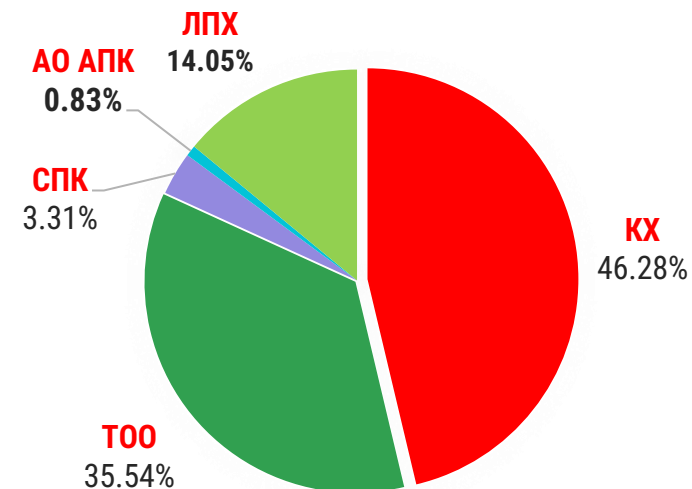
1. СИСТЕМАТИЧЕСКИХ ДИАГНОСТИЧЕСКИХ ИССЛЕДОВАНИЙ С ПОСЛЕДУЮЩЕЙ ИЗОЛЯЦИЕЙ И УБОЕМ БОЛЬНЫХ ЖИВОТНЫХ;
2. ВАКЦИНАЦИЯ (ПРИ ЖЕЛАНИИ);
3. УБОЯ ВСЕГО НЕБЛАГОПОЛУЧНОГО ПОГОЛОВЬЯ ЖИВОТНЫХ.

ЗАРЕГИСТРИРОВАННЫЕ ВАКЦИНЫ ПРОТИВ БРУЦЕЛЛЕЗА



КХ	56	36	RB-51 CZV
		11	Br.abortus 19
		9	Br.abortus 82
ТОО	43	12	Br.abortus 82
		21	RB-51 CZV
		10	Br.abortus 19
СПК	4	4	RB-51 CZV
АО АПК	1	1	Br.abortus 19
ЛПХ, частные лица	17	16	RB-51 CZV
		1	Br.abortus 19
	121		

ОСНОВНЫЕ ФОРМЫ СУБЪЕКТОВ, ПРИМЕНЯЮЩИХ ВАКЦИНЫ



Не допускается перемещение вакцинированных животных между разными статусами зон

ВОЗМЕЩЕНИЕ ПРИ БРУЦЕЛЛЕЗЕ

30%

ОТ СРЕДНЕМЕСЯЧНОЙ
РЫНОЧНОЙ СТОИМОСТИ
МИО



70%

ОТ СРЕДНЕМЕСЯЧНОЙ
РЫНОЧНОЙ СТОИМОСТИ
ПРЕДПРИЯТИЯ

** ПРИ БРУЦЕЛЛЕЗЕ МЯСО КРУПНОГО РОГАТОГО СКОТА И СВИНЕЙ, ВЕРБЛЮДОВ, ЛОШАДЕЙ, ПОЛОЖИТЕЛЬНО РЕАГИРУЮЩИХ НА БРУЦЕЛЛЕЗ, ПРИ ОТСУТСТВИИ ПАТОЛОГОАНАТОМИЧЕСКИХ ИЗМЕНЕНИЙ В ТУШЕ И ОРГАНАХ ВЫПУСКАЮТ БЕЗ ОГРАНИЧЕНИЯ ПОСЛЕ 12 ЧАСОВОГО СОЗРЕВАНИЯ МЯСА. ПРИ УСТАНОВЛЕНИИ ПАТОЛОГИЧЕСКИХ ИЗМЕНЕНИЙ В ТУШАХ И ОРГАНАХ ВЫПУСКАЕТСЯ НА КОЛБАСНЫЕ И КОНСЕРВНЫЕ ИЗДЕЛИЯ.*



ПРЕДЛОЖЕНИЯ ПО ПЕРЕСМОТРУ СТРАТЕГИИ

- 1** **ИСКЛЮЧЕНИЕ СОМНИТЕЛЬНЫХ РЕЗУЛЬТАТОВ СЕРОЛОГИЧЕСКИХ ИССЛЕДОВАНИЙ, ПРЕДЛАГАЕТСЯ ПРИРАВНИВАТЬ К ПОЛОЖИТЕЛЬНЫМ В ЭПИЗООТИЧЕСКОМ ОТНОШЕНИИ;**
- 2** **ПЕРЕСМОТР ПРИНЦИПОВ ОТБОРА ПРОБ, ПЕРЕСМОТРЕТЬ ОХВАТ ИССЛЕДУЕМОГО ПОГОЛОВЬЯ В ЗАВИСИМОСТИ ОТ % ЗАРАЖЕННОСТИ;**
- 3** **ЗАКРЕПИТЬ ЧЕТКИЙ ПЕРЕЧЕНЬ ДИАГНОСТИЧЕСКИХ МЕТОДОВ, ПРИМЕНЯЕМЫХ ПРИ ИССЛЕДОВАНИИ НА БРУЦЕЛЛЕЗ: РБП; РА; РСК; ИФА. МОЖЕТ БЫТЬ ИСКЛЮЧЕНИЕМ РА.**
- 4** **ОПРЕДЕЛЕНИЕ ВОЗРАСТА ЖИВОТНЫХ, ПОДЛЕЖАЩИХ ИССЛЕДОВАНИЮ - УСТАНОВИТЬ ЕДИНЬИ ВОЗРАСТНОЙ ПОРОГ ДЛЯ НАЧАЛА СЕРОЛОГИЧЕСКИХ ИССЛЕДОВАНИЙ МОЛОДНЯКА;**
- 5** **ОПРЕДЕЛЕНИЕ КРАТНОСТИ ДИАГНОСТИЧЕСКИХ ИССЛЕДОВАНИЙ - ПЕРИОДИЧНОСТЬ СЕРОЛОГИЧЕСКИХ ИССЛЕДОВАНИЙ;**