

WOAH Regional Seminar Vector-Borne Diseases in the European Region 25-27 June 2025, Teramo

TÜRKİYE

Dr. Sabri HACIOGLU,
Head of Virology Laboratory,
Wildlife Department

Veterinary Control Central Research Institute, TÜRKİYE



World Organisation
for Animal Health
Founded as OIE

VBDs in Türkiye

- **Priority VBDs**

1. Bluetongue
2. LSD
3. CCHF

- **Other Endemic VBDs**

1. WNV
2. Akabane
3. BEF

- Conduct survey programmes and arrange meetings with vector-borne disease (VBD) specialists.



World
Organisation
for Animal
Health
Founded as OIE

Organisation
mondiale
de la santé
animale
Fondée en tant qu'OIE

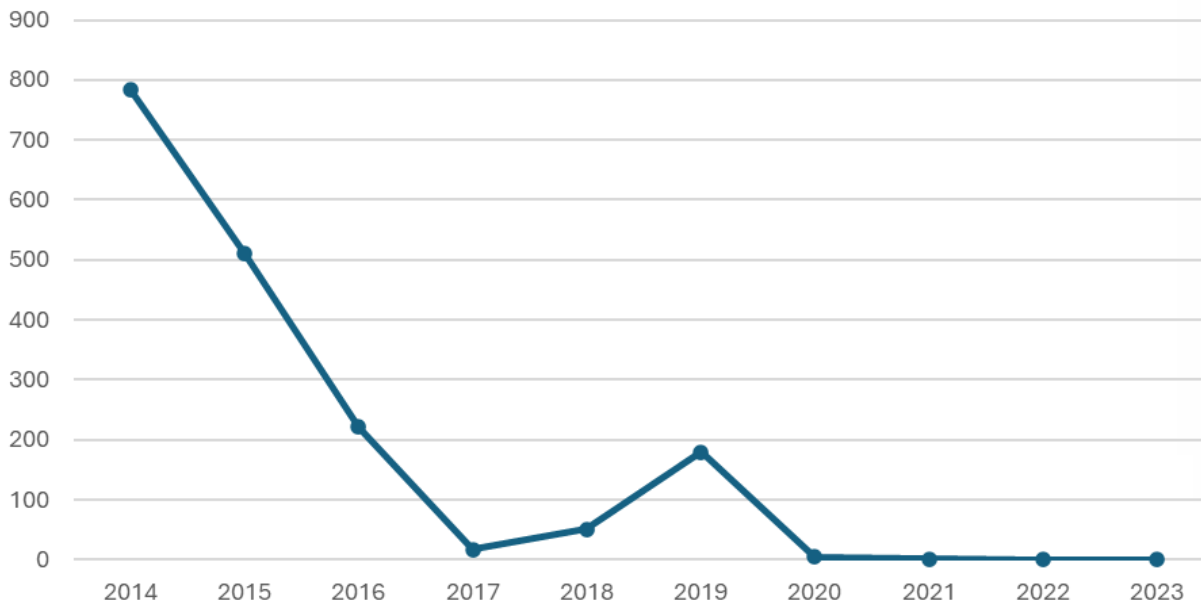
Organización
Mundial
de Sanidad
Animal
Fundada como OIE

Bluetongue

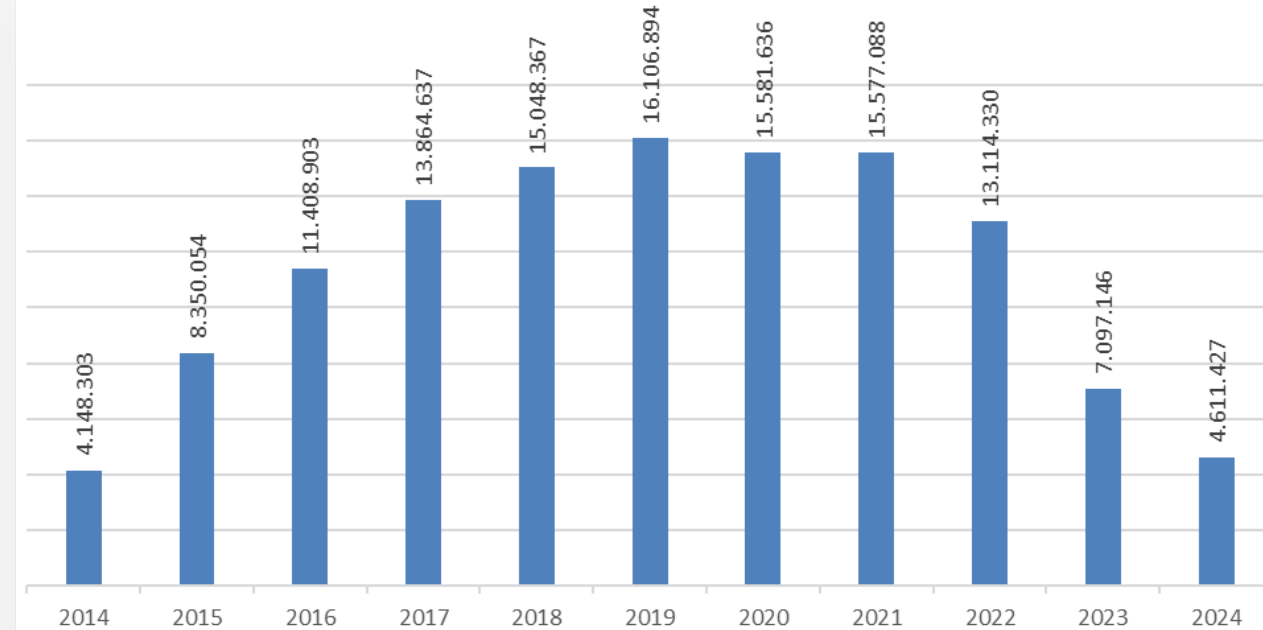
- *Bluetongue is a notifiable disease in Türkiye.*
- *The west and south of the country are at risk.*
- *Depending on the risk assessment, sheep are vaccinated.*
- *Surveillance of Culicoides and search for vector-borne diseases for early detection.*
- *All suspected ruminant cases are tested for BTV in the laboratory. Serotyping is performed by the National Reference Laboratory.*
- *When a positive case is detected, quarantine, control programs and vector control are initiated within the scope of Regulation on Protection and Combating Bluetongue Disease.*

LSD

NUMBER OF LSD CASES



NUMBER OF LSD VACCINATIONS



- In previous years, all parts of the country were vaccinated. There are no cases since 2021.
- *Vaccination also stopped by 2025*

WNV

- The last horse case was in 2018 in Bursa.
- After that, the WNV vaccination programme for horses began in high-risk areas. No WNV cases have been detected in horses since then.
- Racehorses and breeding horses can be vaccinated voluntarily.
- The first WNV outbreak in humans was in 2010, and the Health Ministry analysed human cases.

BATİ NİL VİRÜSÜ ENFEKSİYONU TEDAVİSİ VE KORUNMA YOLLARI

Batı Nil Virüsü Enfeksiyonunun tedavisi, destek tedavisi şeklinde olup hastalık elirtilerine yöneliktir.

SIVRISİNEK SOKMALARINA KARŞI ÖNLEM ALINMALIDIR

Sivrisineklerin aktif olduğu saatlerde (güneş attıktan sonra) açık alanda fazla bulunmamalı, kalınması halinde kapalı kıyılar giyilmeli,

encerelere ve kapılara sinek teli **takılmalı**,

özellikle sineklerin çok olduğu dönemlerde ibnlik **kullanılmalı**,

kapalı ortamlarda, hava dolaşımını sağlayacak vantilatör veya klima gibi cihazlar **kullanılmalı**.



EVLERİN YAKININDAKİ KÜÇÜK SU BİRİKİNTİLERİ KURUTULMALIDIR

Lastik tekerlek içleri, teneke kutular, boş saksılar, su varilleri gibi sivrisineklerin kolay üreyebileceği yerlerde su birikmesi önlenmeli ve bakımı **sağlanmalı**,

Suyu biriktiren kap ve oyuncaklardaki sular **boşaltılmalı**, kullanılmadığında ters **çevrilmeli**,

Hayvan sulukları ve yalakları düzenli olarak **temizlenmeli**, içindeki sular haftada en az üç kez **değiştirilmeli**,

Açık foseptik çukurlar **kapatılmalı**.



BATİ NİL VİRÜSÜ ENFEKSİYONU NEDİR?

Hastalık etkenini taşıyan sivrisineklerin sokması ile insanlara bulaşan bir virüs hastalığıdır.

Virüsün ana taşıyıcısı kuşlardır. Kuşlardan anı emen sivrisinekler, hastalık virüsünü insanlara, bazı memelilere (örn. atlara) ve abarı kuşlara taşırlar.

Hastalık genellikle yaz boyunca ve ilkbaharın erken dönemlerinde (temmuz - Ekim ayları arasında) görülür.

BATİ NİL VİRÜSÜ ENFEKSİYONU BELİRTİLERİ NELERDİR?

- ▶ Ateş
- ▶ Baş ağrısı
- ▶ Halsizlik
- ▶ Kas ağrıları
- ▶ Bulantı, kusma, karın ağrısı ve ishal
- ▶ Cilt döküntüsü
- ▶ Kas titremesi ve kasılmalar
- ▶ Uykü hali, koma ve nadiren ölüm görülür

**HASTALIĞIN BELİRTİLERİ
VİRÜSÜN VÜCUDA GİRMESİNDEN
3-14 GÜN SONRA ORTAYA ÇIKAR**

BATİ NİL VİRÜSÜ ENFEKSİYONU NASIL BULAŞIR?

Hastalık, insanlara hastalığı taşıyan sivrisineklerin sokmasıyla bulaşır.

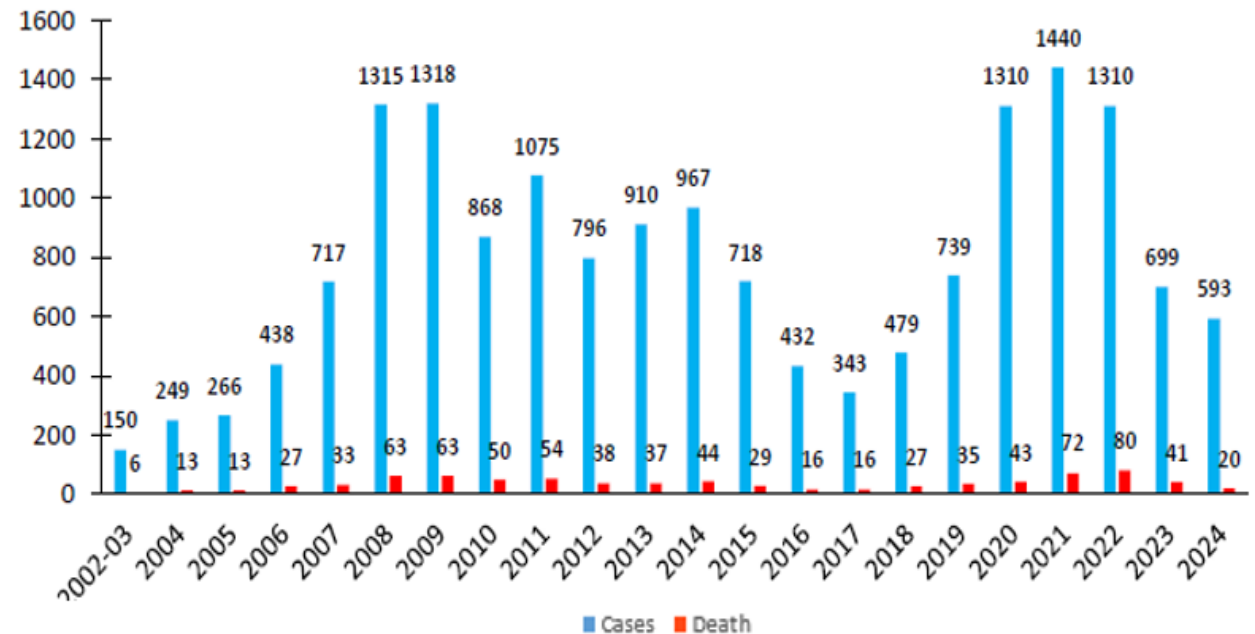
Hastalığı bulaştıran sivrisinekler;

- ◆ Gündüzleri bodrum katları, kiler, bina eklentileri, mağara gibi ısız alanlarda sığınurlar.
- ◆ Genellikle geceleri ortaya çıkar ve insanlar için tehlike oluştururlar.

Hastalığı bulaştıran sivrisineklerin üreme alanları;

CCHF

- Insecticides are distributed to livestock owners and farms in areas where human cases of CCHF cases are observed, as part of one health approach.



(The Health Ministry, 2025)

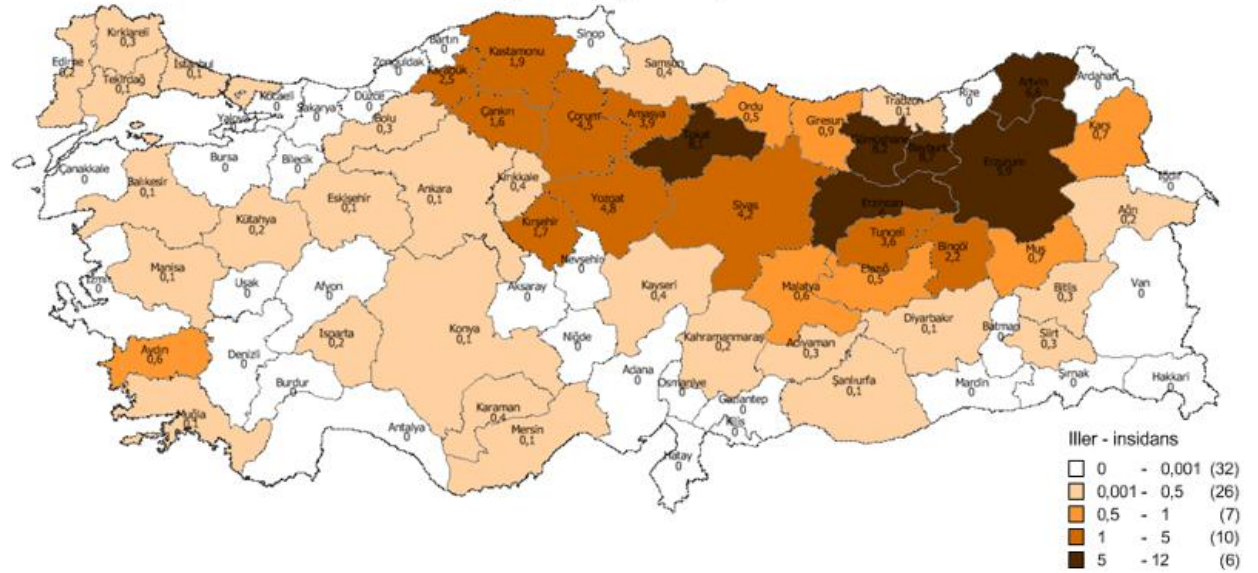
CCHF

- Some areas in the central and northern regions are called the Kelkit Valley.



T.C. SAĞLIK BAKANLIĞI
Halk Sağlığı Genel Müdürlüğü

Kırım Kongo Kanamalı Ateşi İnsidans Haritası
(Türkiye, 2017)



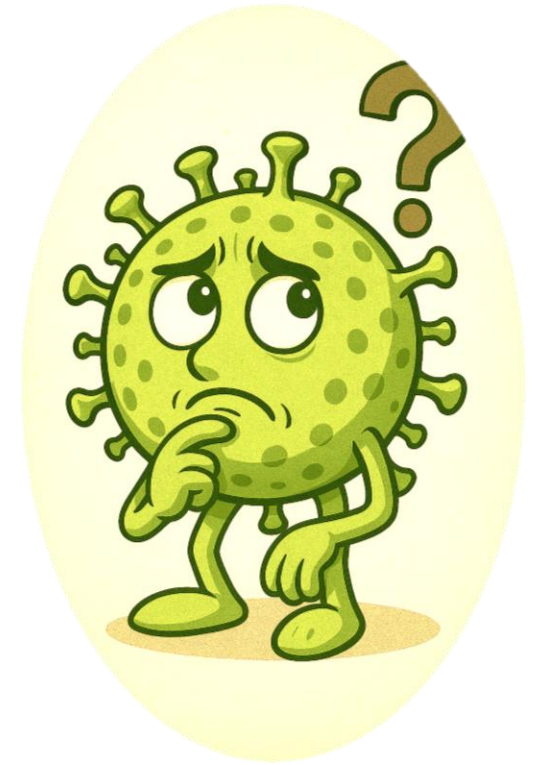
Zoonotik ve Vektörel Hastalıklar Dairesi Başkanlığı

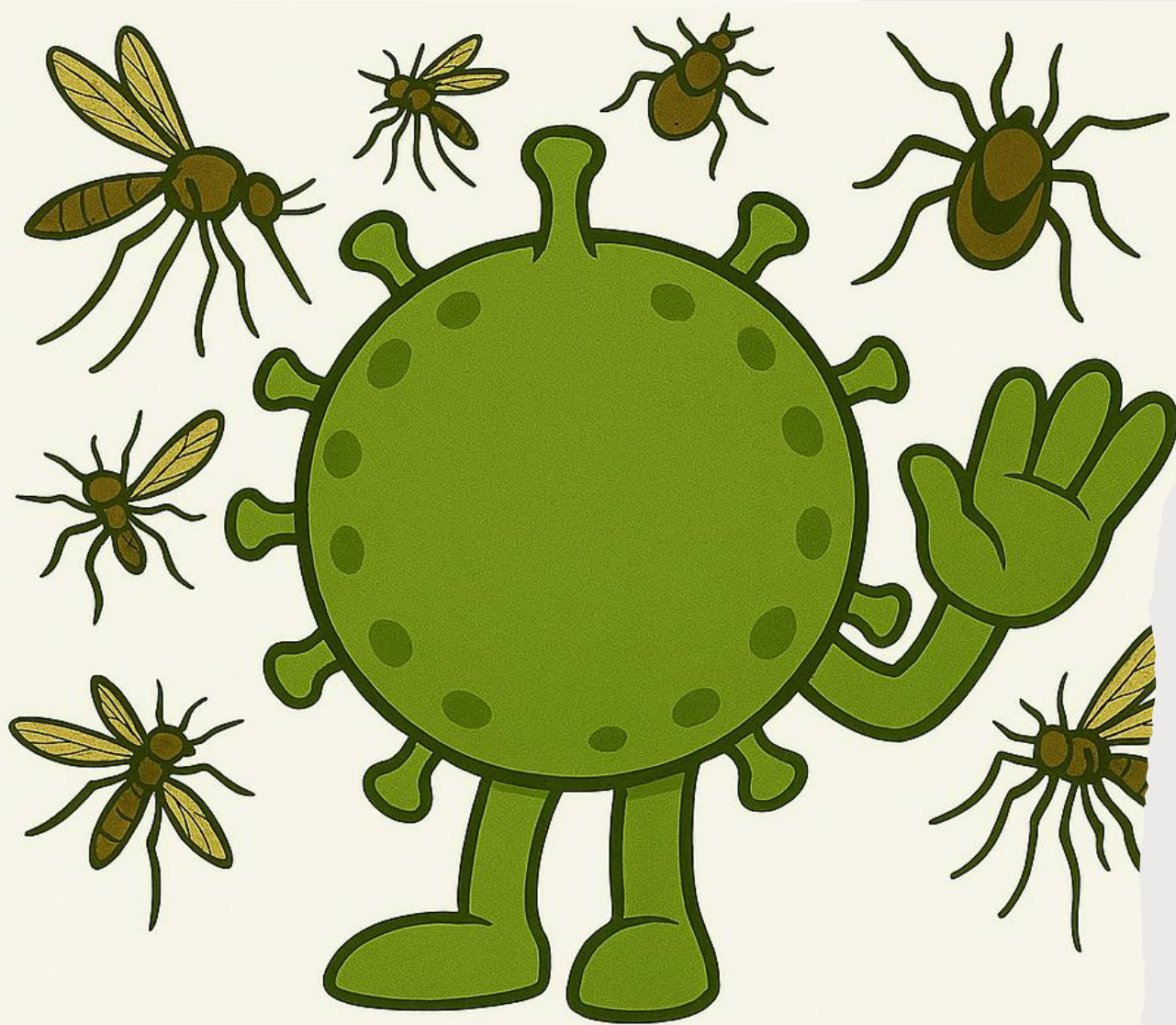


RVF

- The spread of RVF is being closely monitored. There is a high risk of the RVF spreading from Africa to northern countries.
- RVF serosurvey conducted on small ruminants at 2021. No seropositivity was detected.

- There is a potential risk of vesicular stomatitis virus introduction into the region through trade/movements. There is no herd immunity in the geography. So, preparation for the potential future transmission of the disease is essential.
- Vaccinating animals is important for preventing VBDs, but there is not suitable animal vaccine for every VBDs.
- It's important to develop VBDs vaccines that are suitable for use in the field.





THANK YOU

WOAH Regional Seminar
Vector-Borne Diseases in the European Region
25-27 June 2025, Teramo



World Organisation
for Animal Health
Founded as OIE