



Schweizerische Eidgenossenschaft
Confédération suisse
Confederazione Svizzera
Confederaziun svizra

Département fédéral de l'intérieur DFI
Office fédéral de la sécurité alimentaire et des affaires vétérinaires OSAV

Mesures PPA sangliers

Massnahmen ASP

Wildschwein

OSAV/BLV, D. Suter

Berne-Liebefeld, 04.12.2018



Déroulement

Ablauf

Introduction / Einführung

- Densité des sangliers en CH et en Europe
- Wildschweinedichte in CH und Europa

Mesures de lutte / Bekämpfungsmassnahmen

- Exemple de la République Tchèque / Beispiel Tschechien
- Exemple de la Belgique / Beispiel Belgien
- Principes pour la Suisse / Massnahmen in der Schweiz

Mesures préventives / Präventive Massnahmen

Good news (domestic pigs): no (rapid) spread of the disease

ASF in domestic pigs can be controlled effectively by good biosecurity!!!

Bad news (wild boar): no (rapid) spread of the disease

ASF in wild boar survives locally over months or years in wild boar populations (a habitat disease)



Densité sangliers / porcs

Wildschweine- / Schweinedichte

(SAT | ASMV 7/8 | 2018)

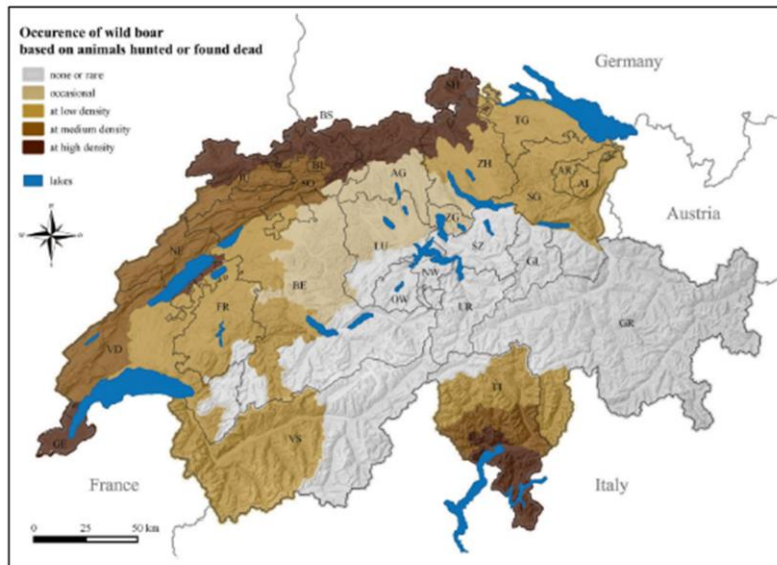
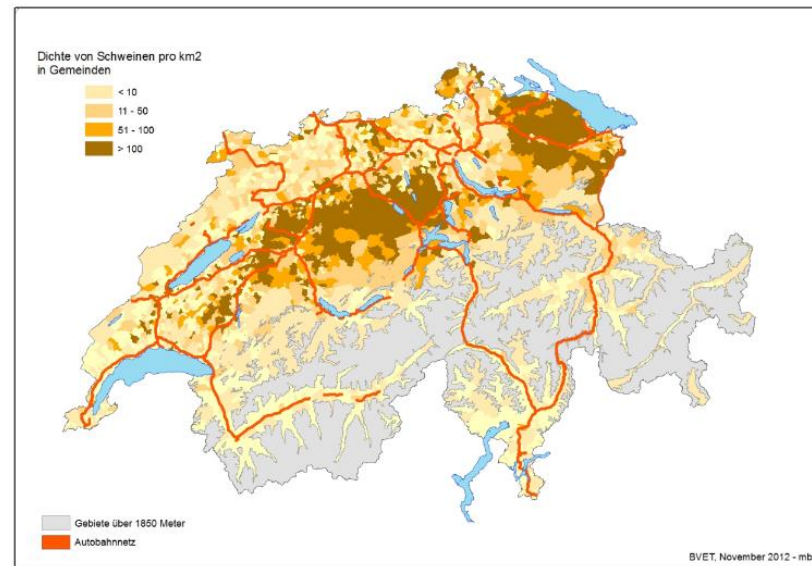


Figure 1: Map of Switzerland showing the occurrence of wild boar based on the records of wild boar found dead, culled and hunted (Meier 2015). Abbreviations: AG=Argovia, AI=Appenzell Innerrhoden, AR=Appenzell Ausserrhoden, BE=Bern, BL=Basel-Landschaft, BS=Basel-Stadt, FR=Fribourg, GE=Geneve, GL=Glarus, GR=Graubünden, JU=Jura, LU=Luzern, NE=Neuchâtel, NW=Nidwalden, OW=Obwalden, SG=St. Gallen, SH=Schaaffhausen, SO=Solothurn, SZ=Schwyz, TG=Thurgovia, TI=Ticino, UR=Uri, VD, Vaud, VS=Valais, ZG=Zug, ZH=Zurich).



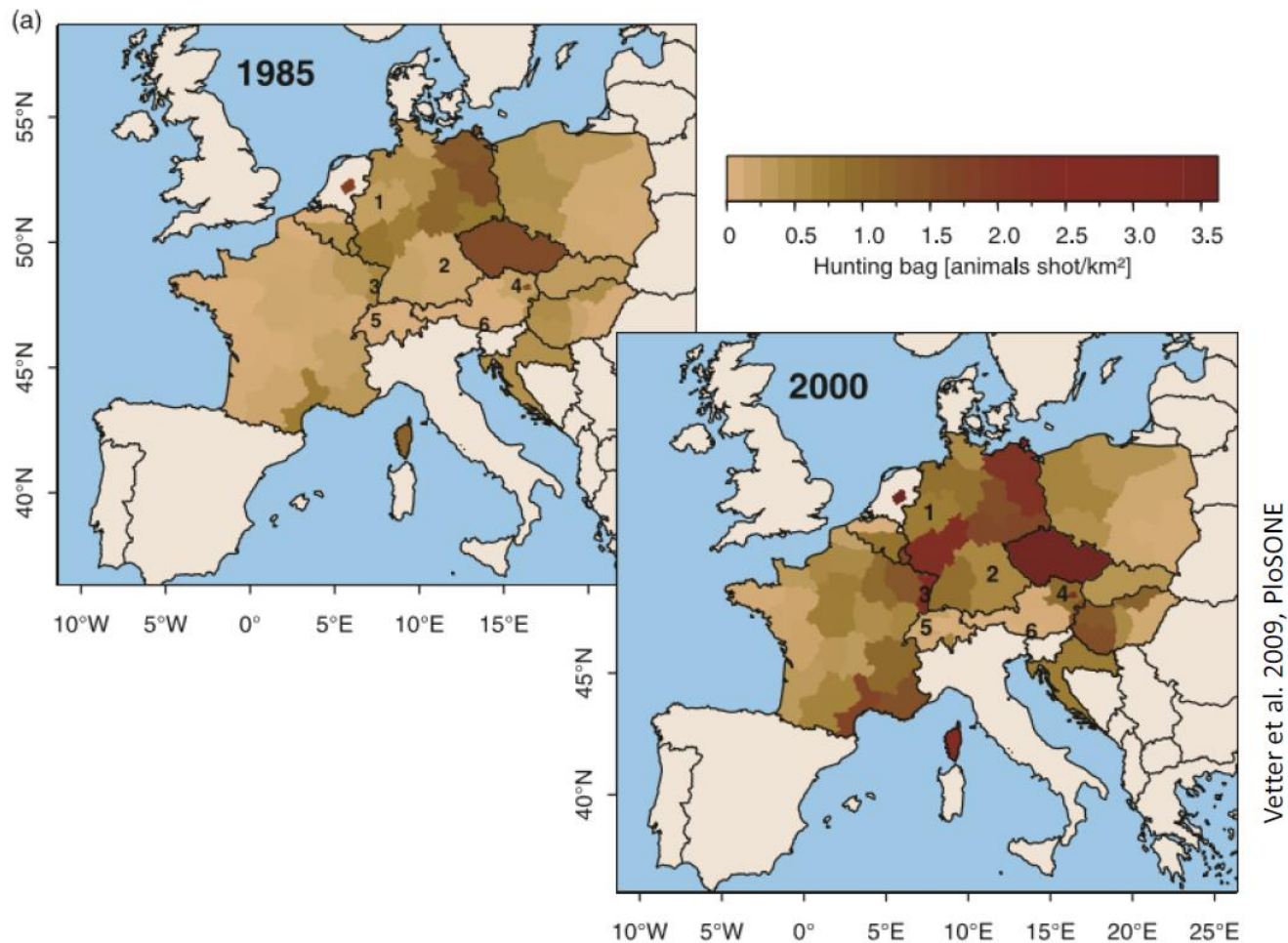
BVET, November 2012 - mbi

Wildschweindichten

Source: Marie-Pierre Ryser FIWI



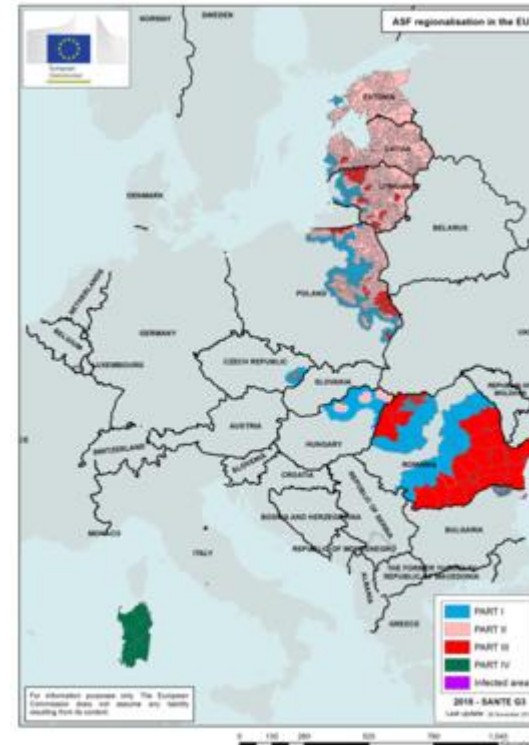
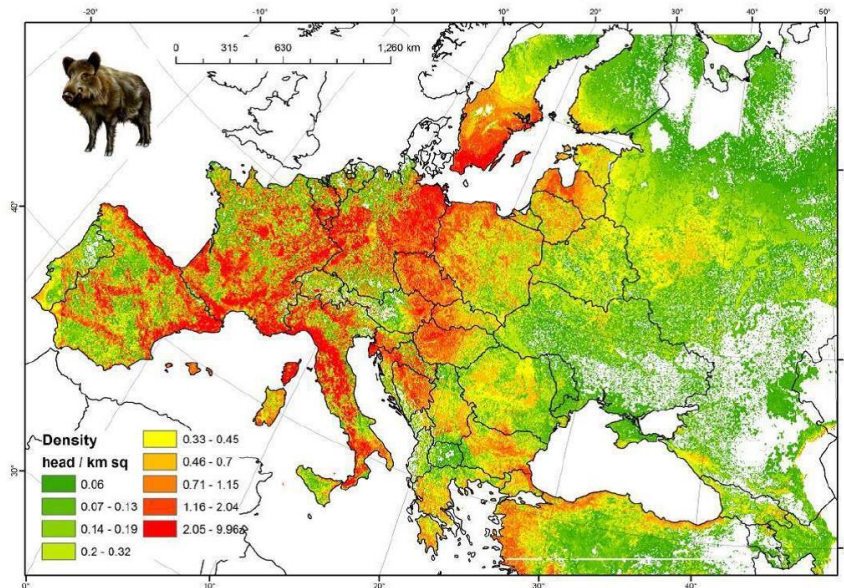
Schweiz: Allg. tiefere Wildschweindichten (gemäss Abschüsse)





Densité des sangliers Wildschweinedichte

Modelled wild boar population density in Europe
(source: FAO/ASFORCE, May 2015)

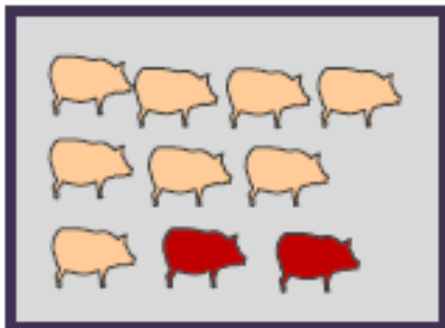


ASF control and eradication

Key characteristics of ASF:

- low contagiousity, slow spread, few secondary infections
- no transmission by wind or insects,
- **site fidelity** (stable disease / habitat disease),

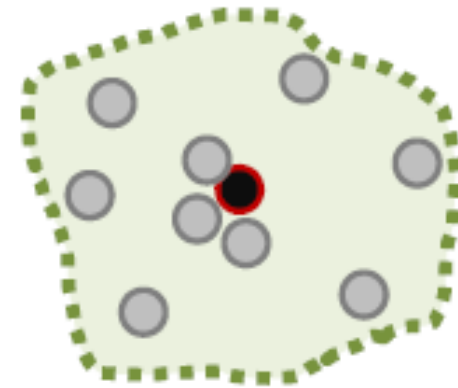
DP: stable disease



Measures:

1. Standstill
2. Culling
3. C&D

WB: habitat disease



Measures:

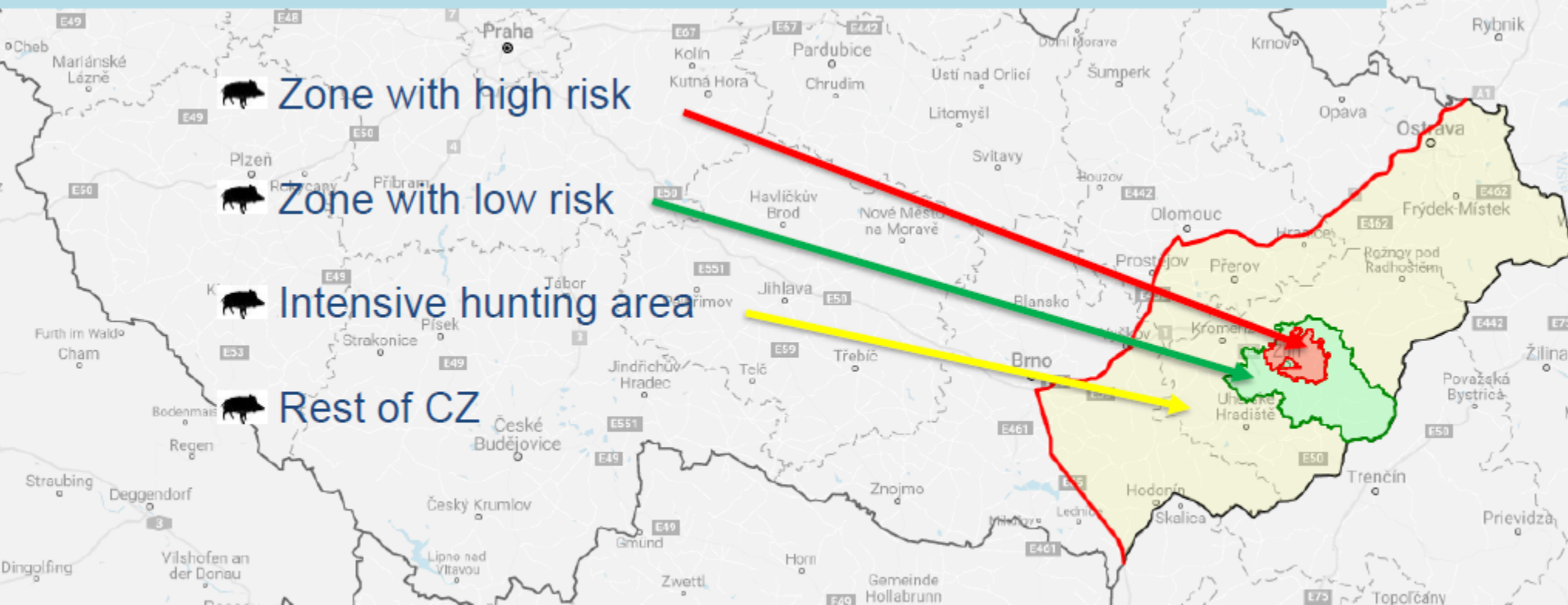
1. Standstill (no disturbance of WB, no hunting, electrical fence, (feeding)
2. (Trapping)
3. Disposal of carcasses

Successful approach!!

“Virtual stable” in forest

Measures in Wild boar population in 4 levels

- ✓ Czech Republic = 78 886 km²
- ✓ Intensive hunting area - 8500 km² (No district Zlín)
- ✓ District Zlín – 1033 km²
 - ✓ Infected area with low risk - $1033 - 159 = 874$ km²
 - ✓ Infected area with high risk : 158,96 km²
 - ✓ Infected area with the highest risk (behind fences): 57,18 km²



ASF – Epidemiological situation from 26. 6. 2017 to 18. 9. 2018

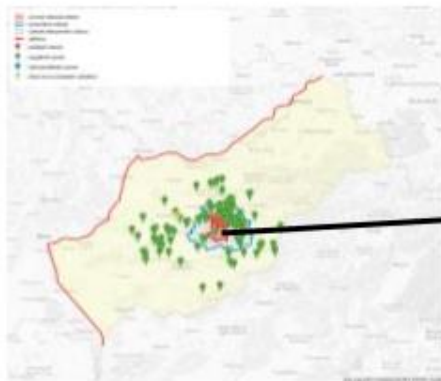
In total **230** cases of African swine fever in wild boar population

- The total number of positive cases found in dead wild boar: **212**
- The total number of positive cases in hunted wild boar: **18**

Last positive cases: 8. 2. 2018 in hunted wild boar

15. 4. 2018 in dead wild boar (about 5 – 6 months old cadaver)

All positive cases in high - risk area (only 89 km²).



NO OUTBREAK IN DOMESTIC PIGS

ASF - Total number of wild boars and domestic pigs ASF tested/positive (26. 6. 2017 – 11. 9. 2018)

WILD BOARS

1) Infected area (Part II according to the EU regionalisation)

- found dead 433 / **212 positive**

- hunted 3 526 / **18 positive**

2) Other areas of the Zlín region (Part I)

- found dead 136 / **0 positive**

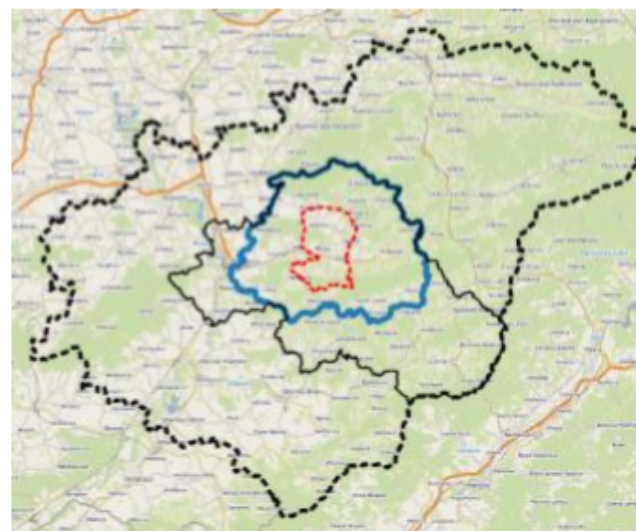
- hunted 9 583 / **0 positive**

3) Area with intensive hunting (without Part I and II areas)

- hunted 9 505 / **0 positive**

4) The whole Czech Republic (without Part I and II areas)

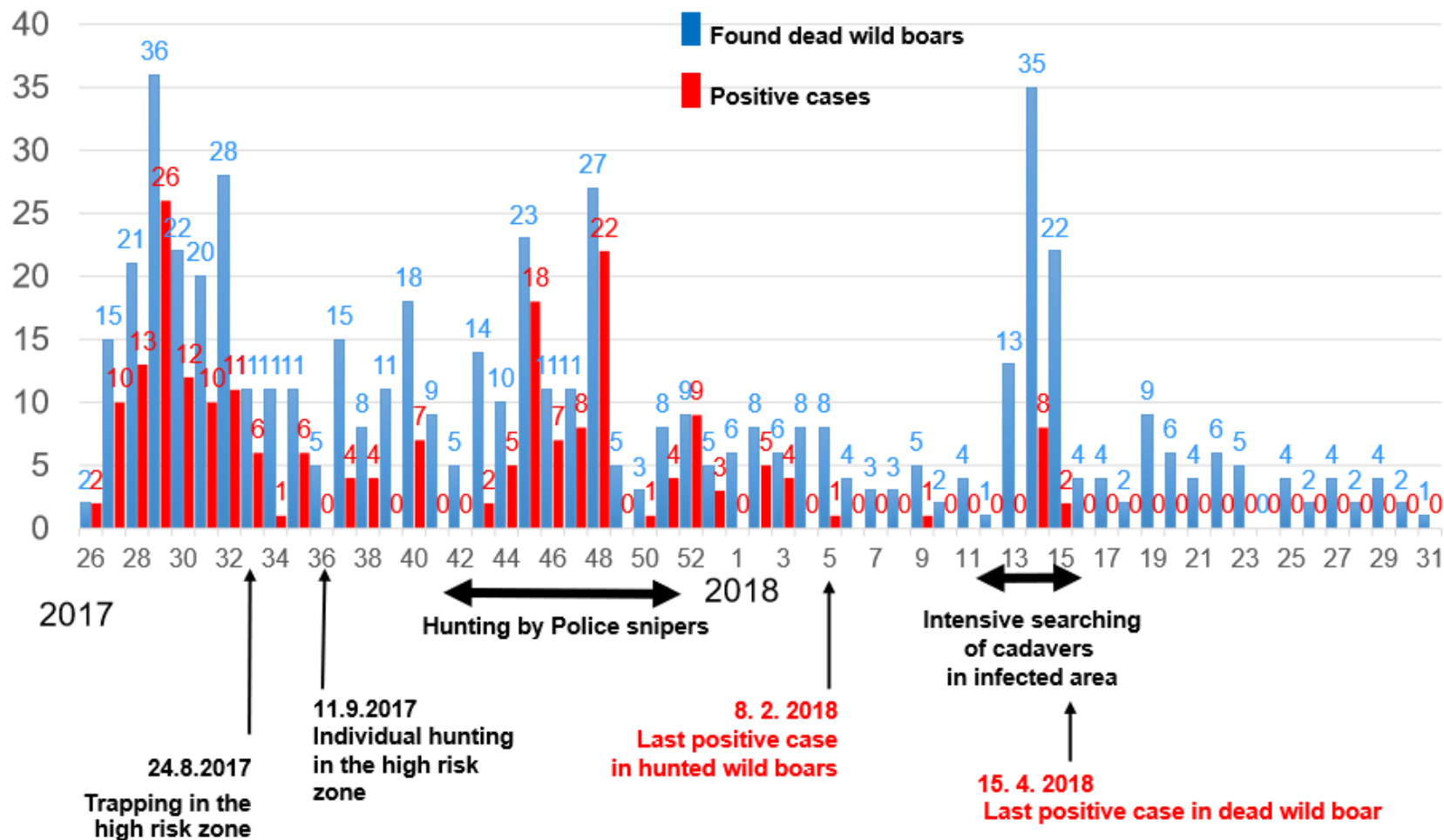
- found dead 1 982 / **0 positive**



DOMESTIC PIGS

Total number of domestic pigs tested / positive	Part II		Part I	
	Active	Passive	Active	Passive
	373 / 0	109 / 0	515 / 0	791 / 0

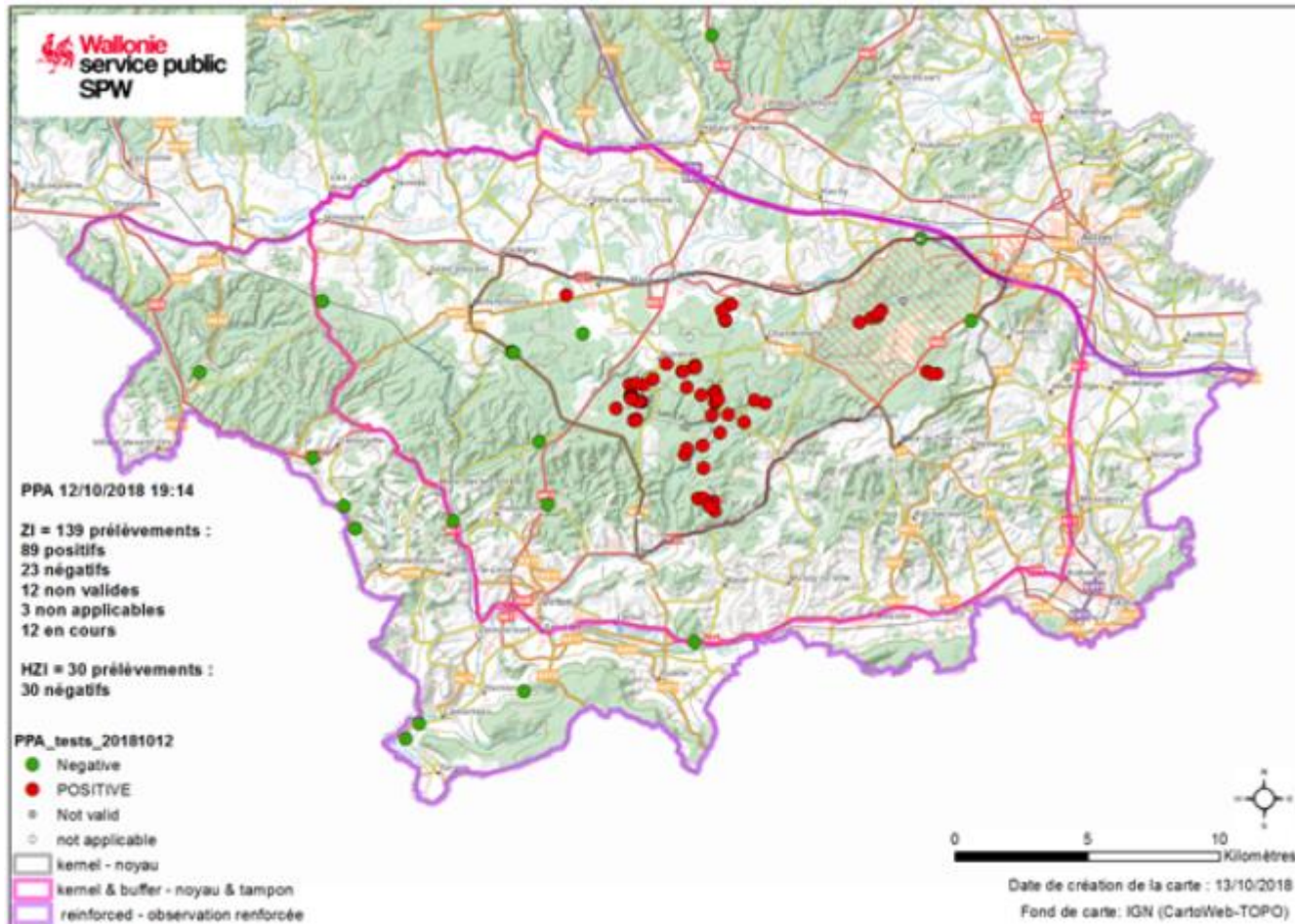
ASF - Weekly incidence ASF in dead wild boar in the infected area





Mesures en Belgique / 3 zones

Massnahmen in Belgien / 3 Zonen





Mesures par zone

Massnahmen pro Zone

- **1. Zone noyau: 12.562 ha, avec:**
 - - interdiction de chasse, de nourrissage, de circulation et d'exploitation de la forêt ;
 - - **recherche active des carcasses de sangliers** (analyse PPA).
- **2. Zone tampon: 29.183 ha, avec:**
 - - interdiction de chasse, de nourrissage, de circulation ;
 - - exploitation forestière sur base de dérogations individuelles réservées aux professionnels ;
 - - **recherche active des carcasses de sangliers** (analyse PPA);
 - - installation d'un réseau de clôtures.
- **Zone d'observation renforcée: 21.101 ha, avec:**
 - - interdiction de nourrissage ;
 - - **recherche active des carcasses de sangliers** (analyse PPA);
 - - interdiction de tous les modes de chasse pour les sangliers et les autres espèces gibiers à l'exception de la chasse à l'affût, à l'approche ainsi que les battues silencieuses
 - - signalement obligatoire de tout sanglier retrouvé mort qui sera analysé ;
 - - obligation pour les titulaires de droit de chasse d'organiser la destruction des sangliers sur leur territoire notamment par l'autorisation du tir de nuit. Un constat de tir/mortalité devra être dressé par un agent de l'Administration pour chaque sanglier abattu ;
 - - obligation d'avoir suivi une formation aux règles de biosécurité pour pouvoir chasser et détruire ;
 - - extraction des sangliers chassés par les professionnels ;
 - - analyse des sangliers tirés sur base d'échantillonnage ;
 - - circulation et exploitation forestière autorisée en journée uniquement.

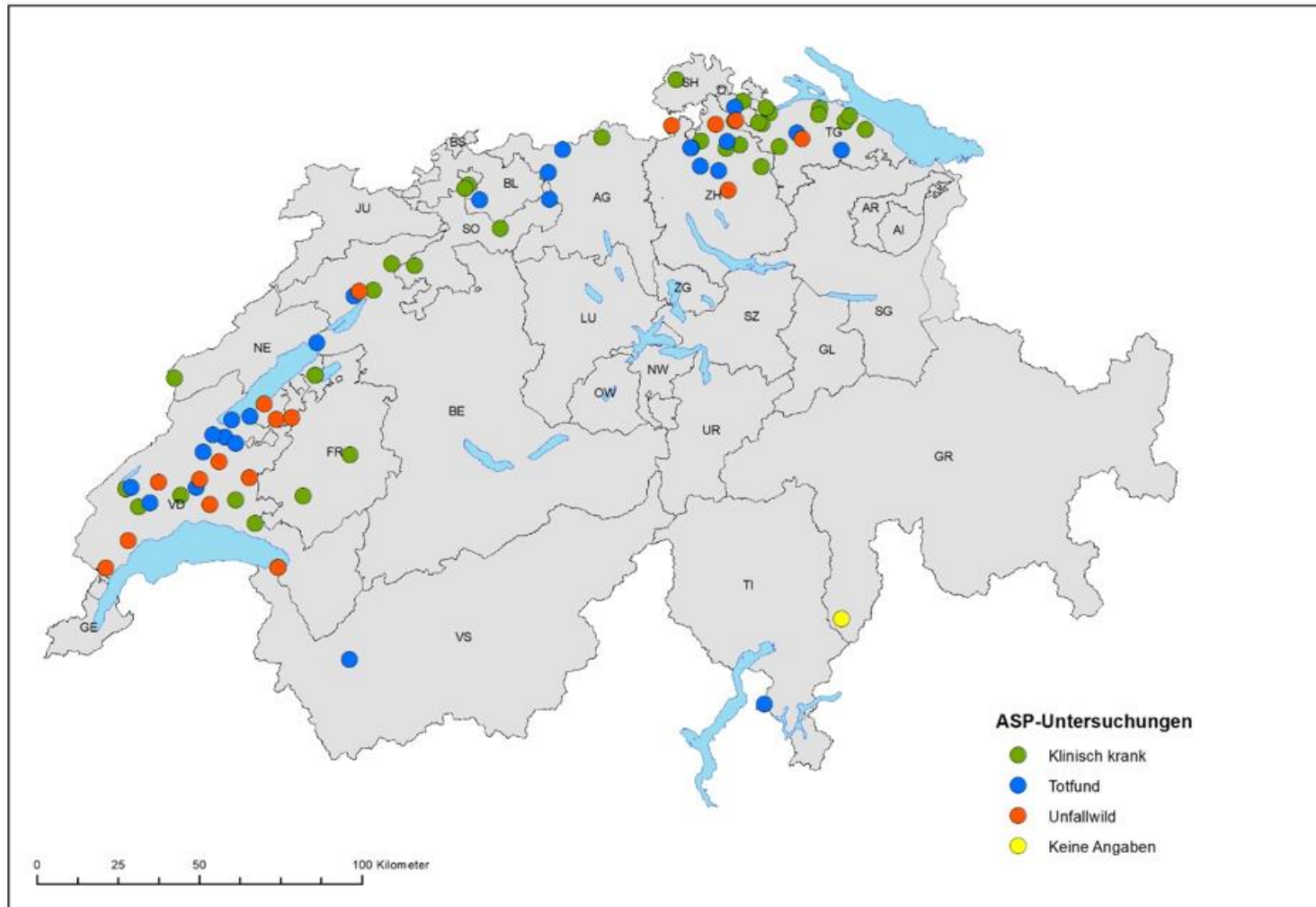


Principes mesures sangliers

Prinzipien Massnahmen WS

- Détecter / Erkennen
- Fixer, isoler / Fixieren, isolieren
- Rechercher les cadavres / Kadavern suchen
- Eliminer / Ausmerzen

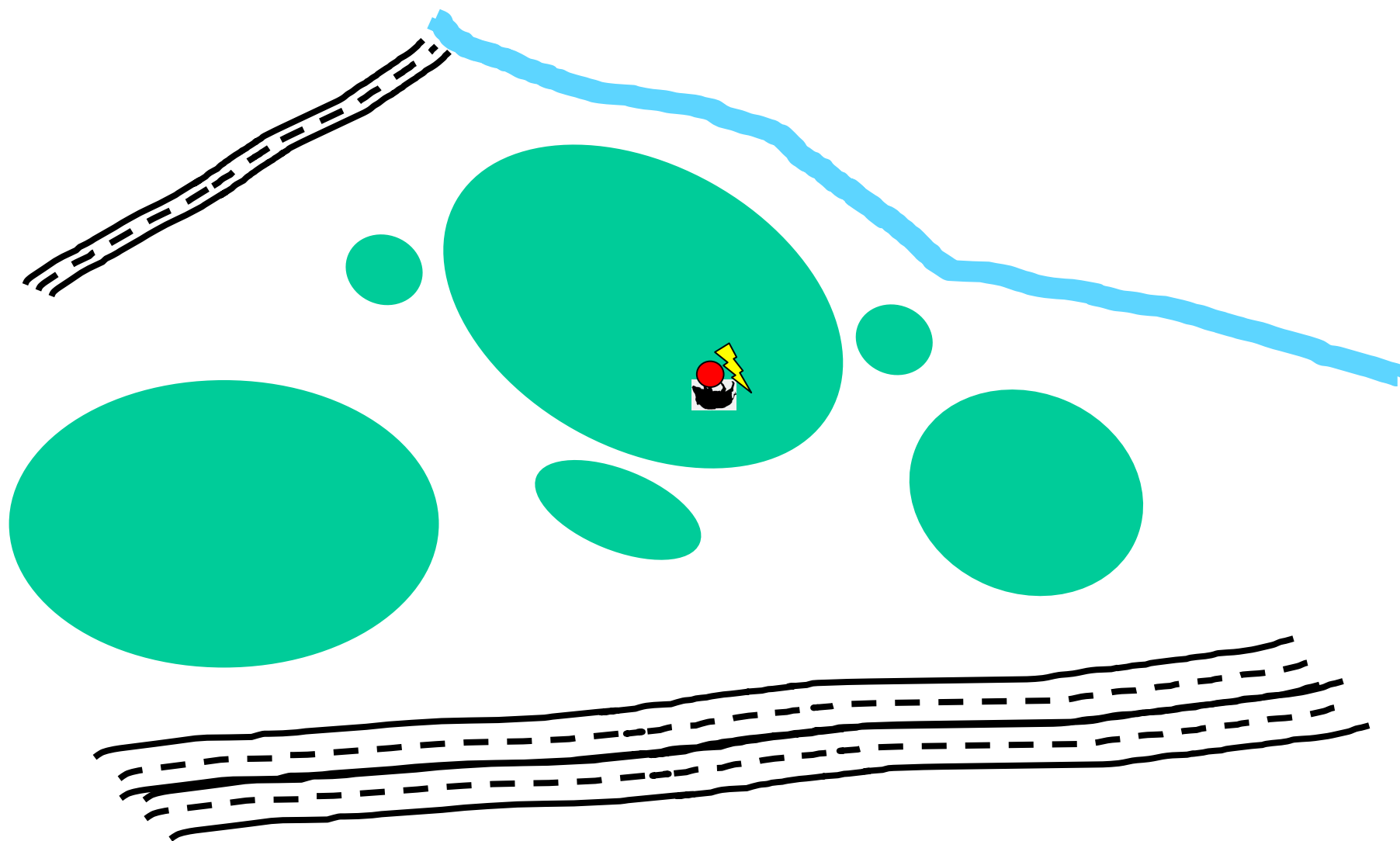
Détection précoce / Früherkennung depuis mars 2018 / seit März 2018



BLV, 28.11.2018 - mbi



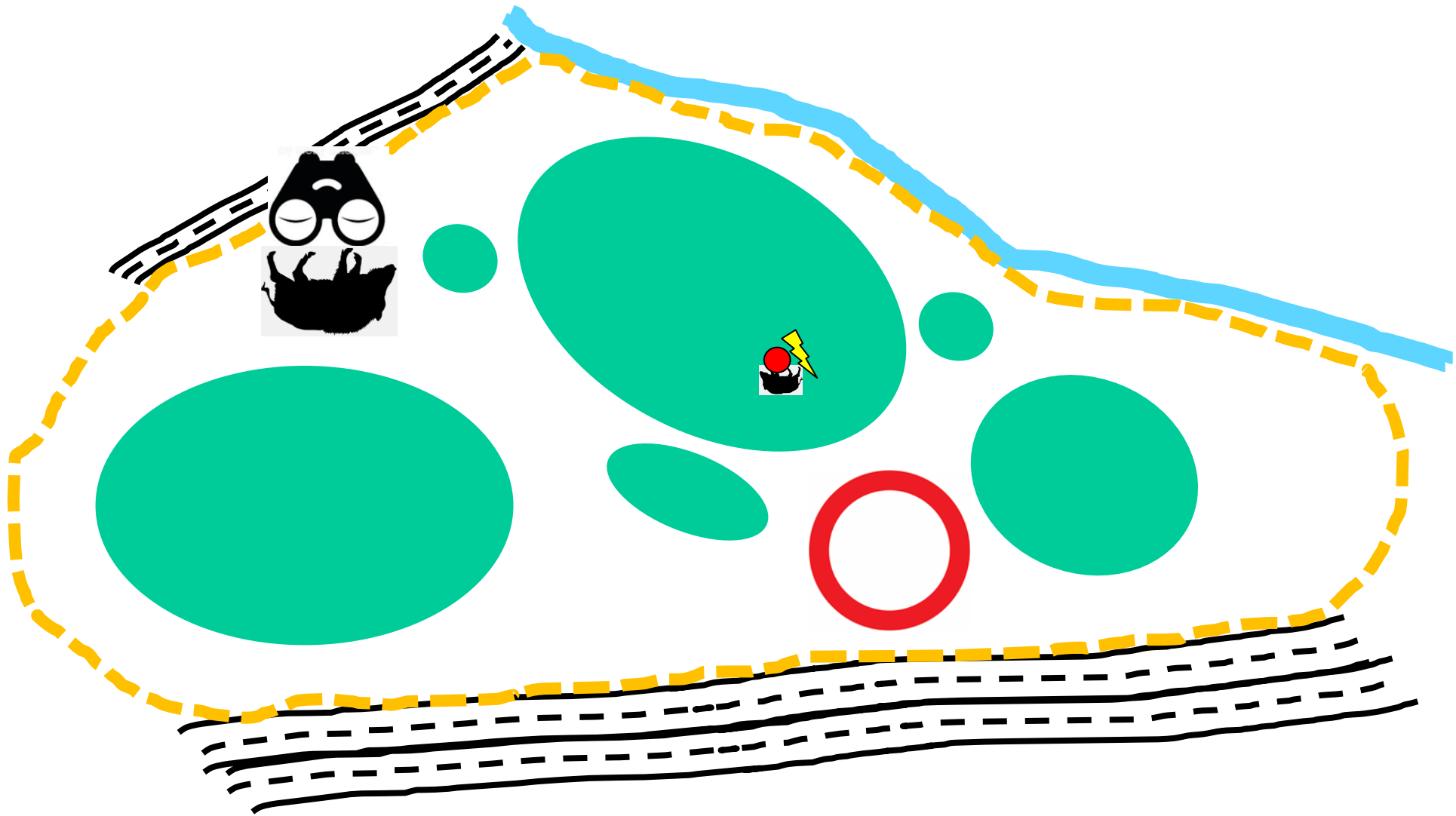
Découverte premier sanglier PPA positif (J=1) Entdeckung erstes ASP-positives Wildschwein (T=1)





Phase I

Périmètre initial, région de tranquillité, recherche de cadavres (J=2)
Initialer Perimeter, Ruhegebiet, Kadaversuche (T=2)

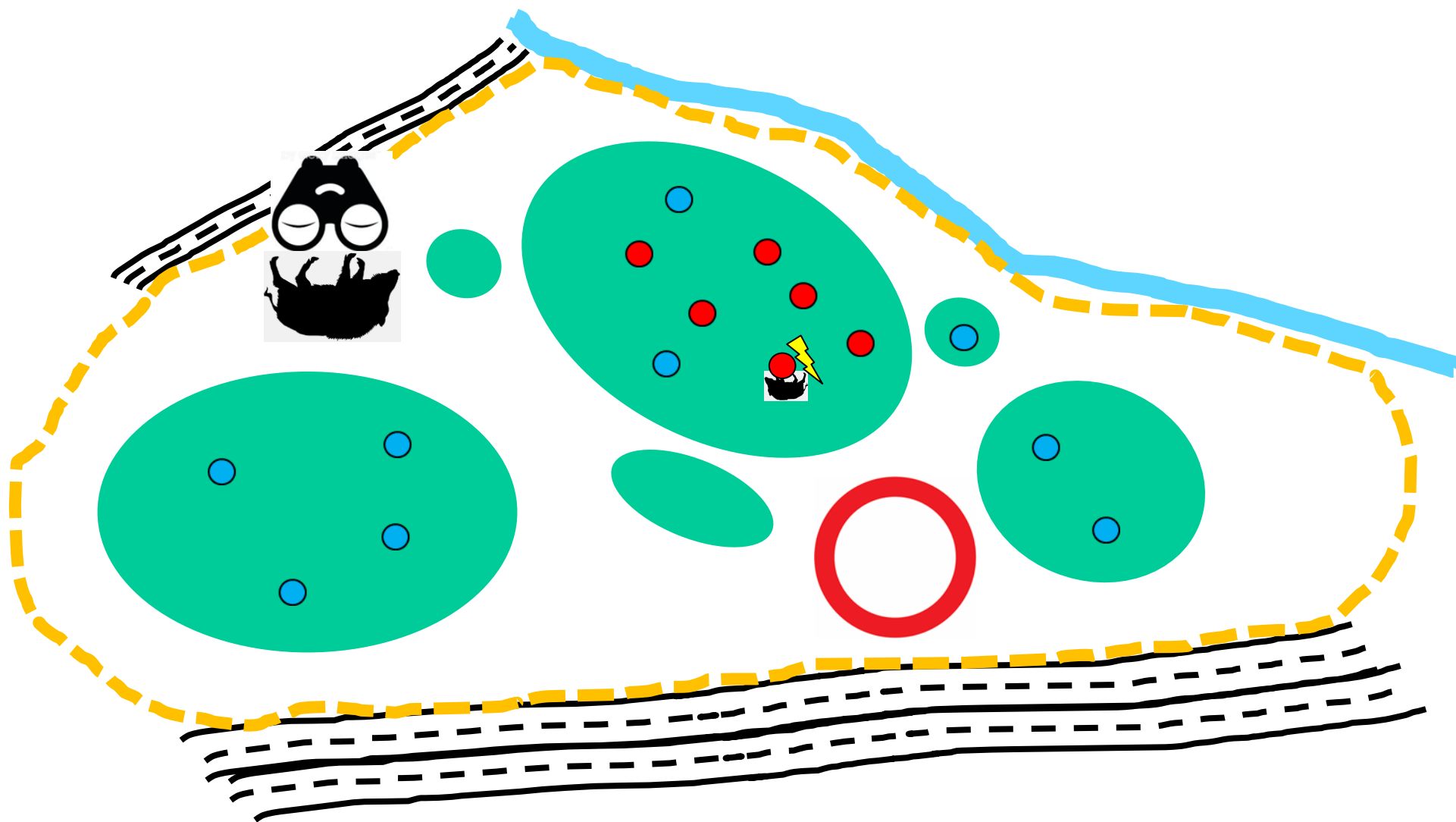




Phase I

Evaluation des résultats d'analyse des cadavres (J= 10-15)

Auswertung der Analyseergebnisse der Kadaver (T=10-15)

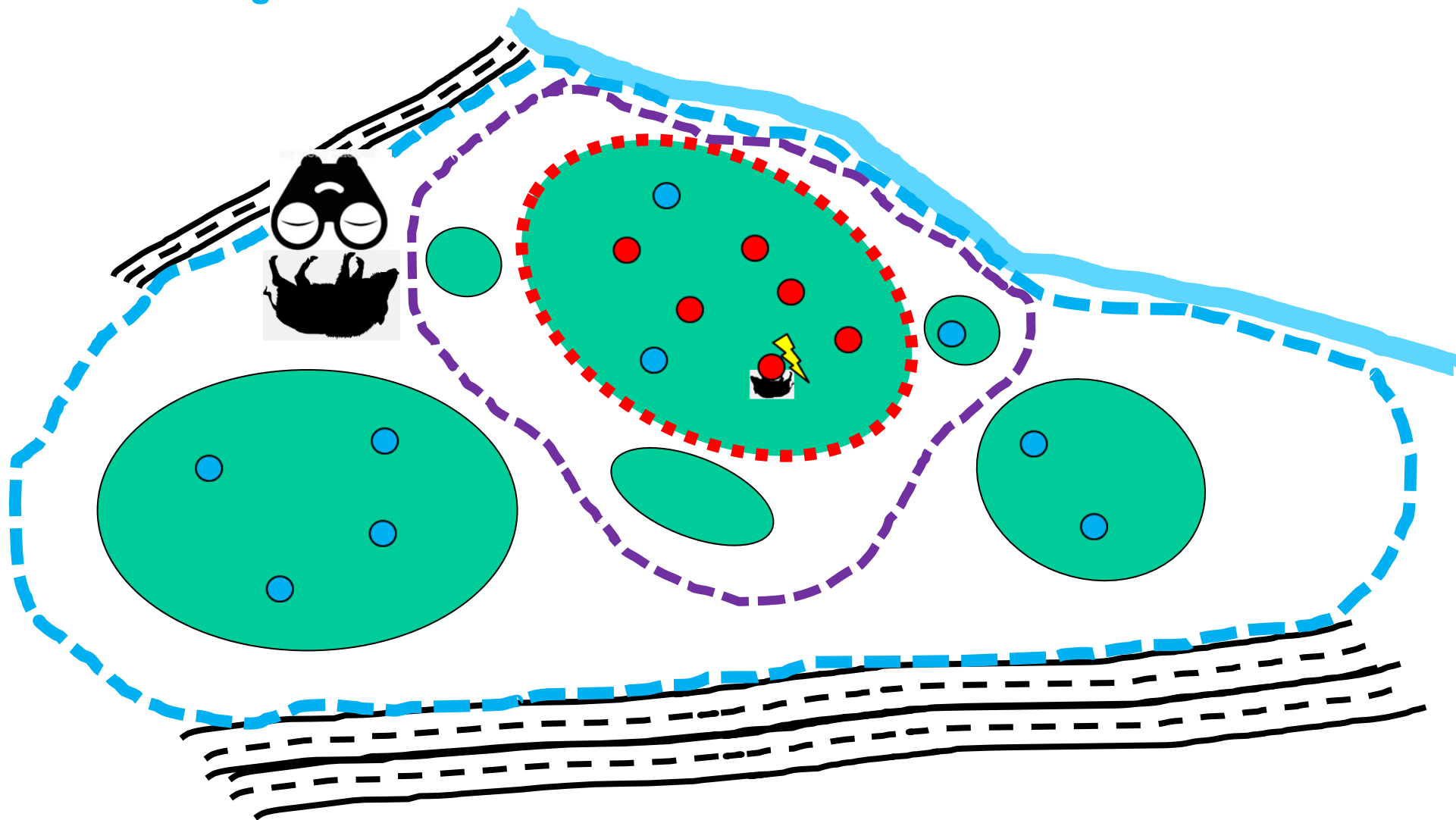




Phase II:

Région de contrôle (= région centrale + région tampon)

Région d'observation

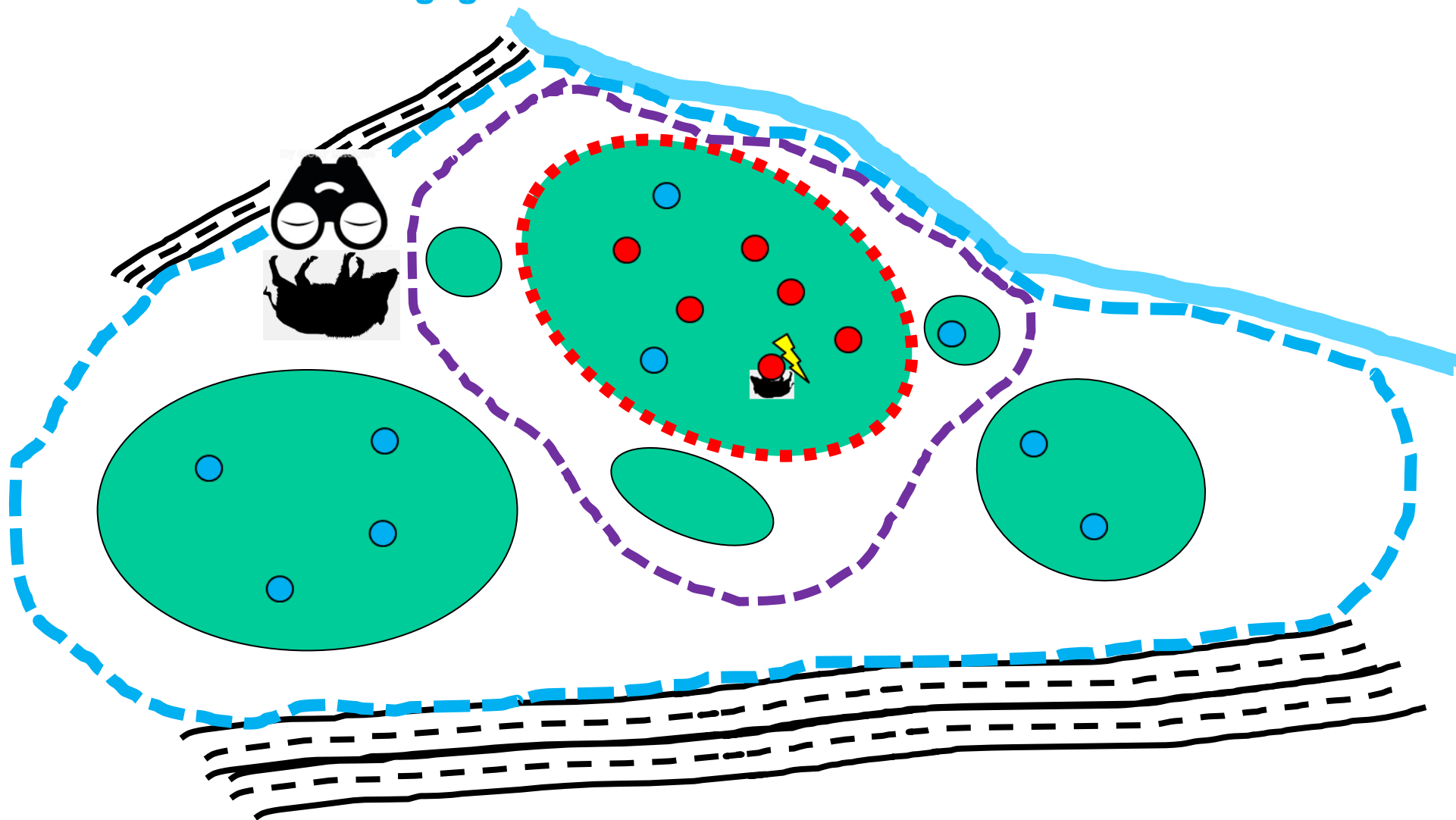




Phase II:

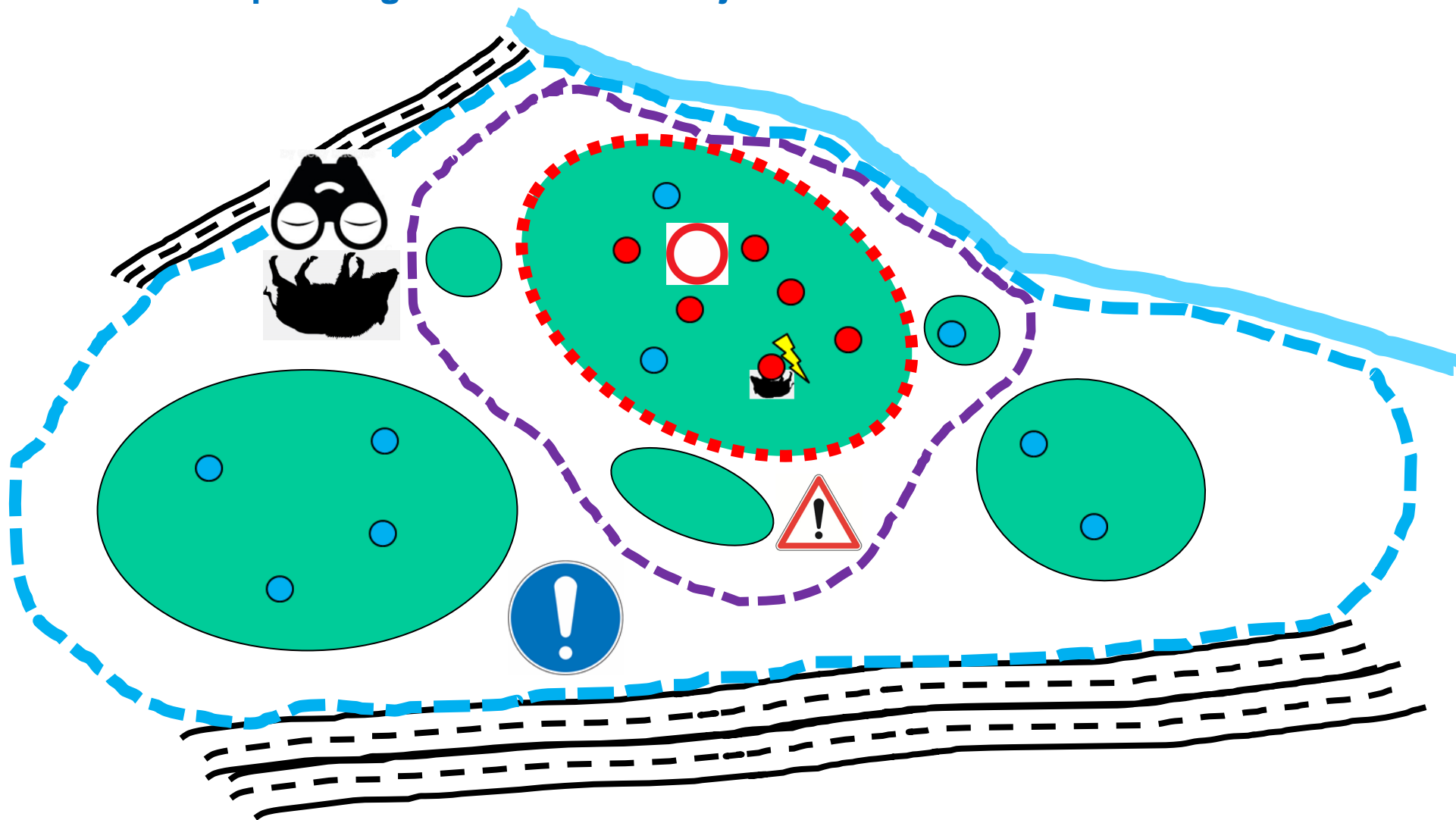
Kontrollgebiet (= Kerngebiet+ Puffergebiet)

Beobachtungsgebiet





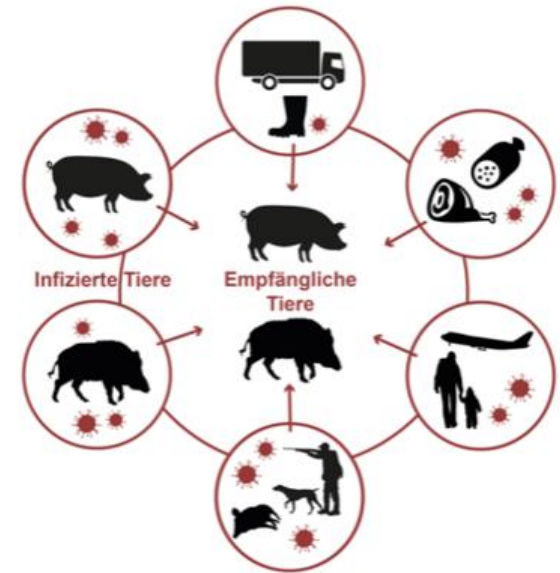
Phase II: Adaptations des mesures selon les régions Anpassung der Massnahmen je nach Gebiet



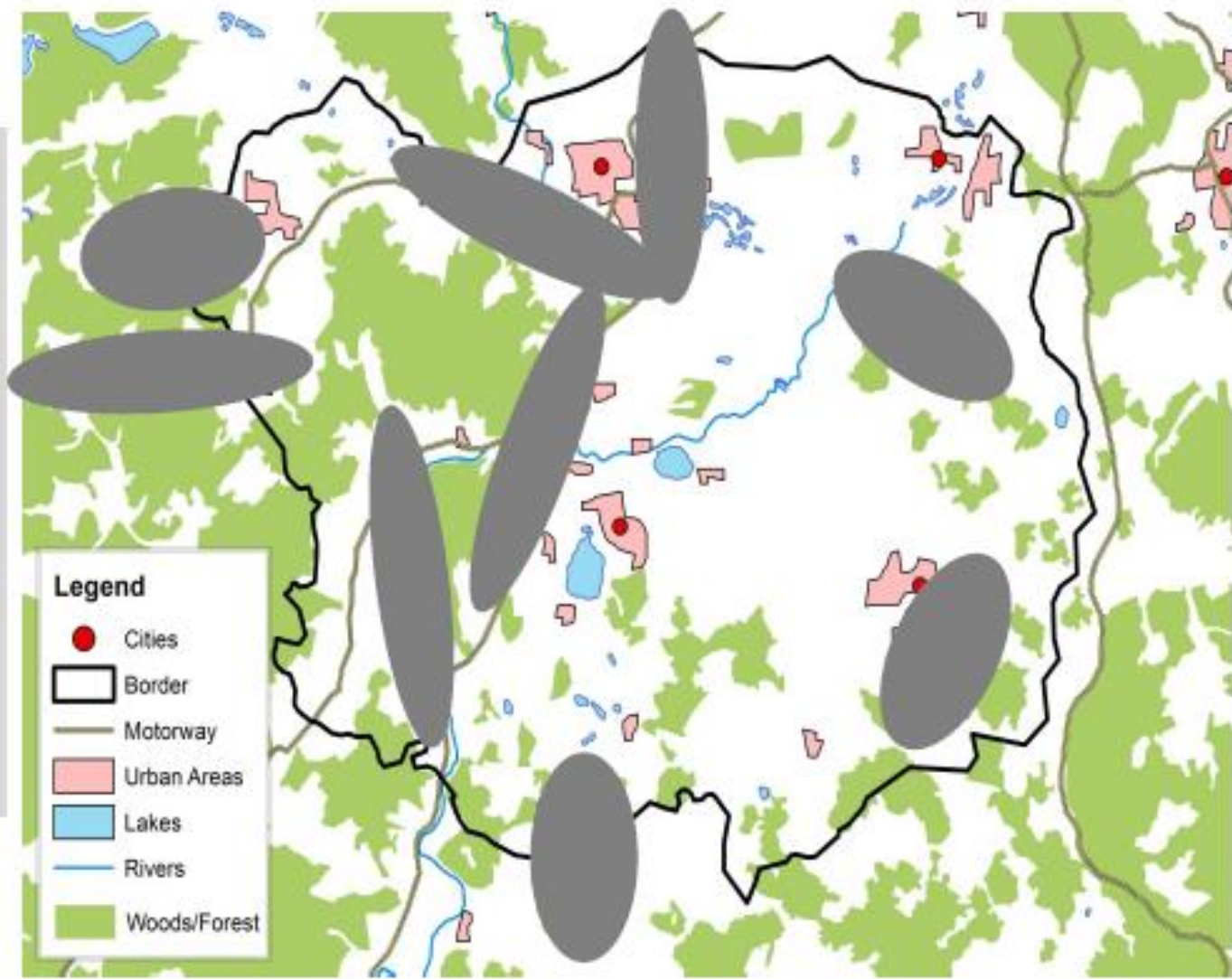
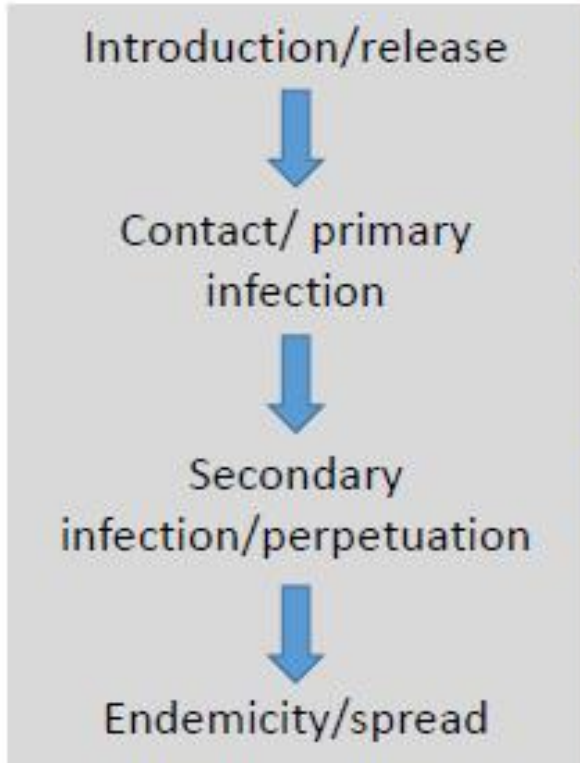
Mesures préventives sangliers

Präventive Massnahmen Wildschwein

- Bonne gestion des sangliers
- Analyse risque accès aux déchets (restoroute, place pique-nique, ...)
- Biosécurité / Hygiène à la chasse
- Gutes Wildschwein-Management
- Risikoanalyse Zugang zu Abfällen (Raststätten, Picknick-Plätze,...)
- Biosicherheit / Hygiene bei der Jagd



Risk assessment on local level (district)

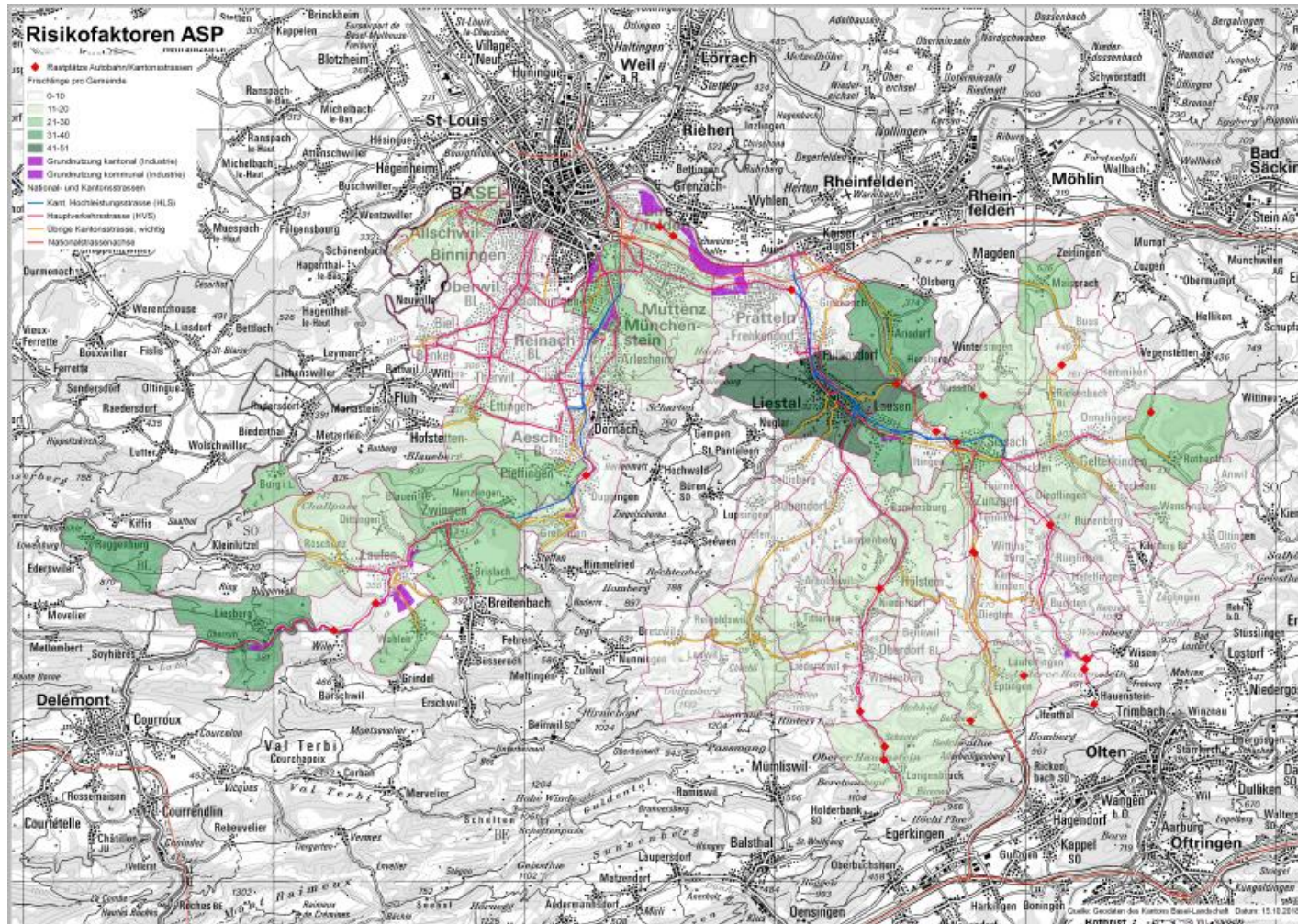


Risk areas: „urban “ WB; high WB density; resting areas on highways, etc...



Lieux à risque PPA (BL)

Risikofaktoren ASP (BL)





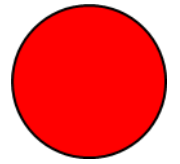
Informations PPA (BL)

Informationen ASP (BL)





Workshop mesures sangliers / Massnahmen Wildschwein



- Recherche des cadavres
- Interdiction dans régions
- Cadastre / Campagne d'affichage



- Kadaversuche
- Verbotmassnahmen
in den Gebiete
- Risikokataster / Information

