

- Почистите и дезинфекцирайте превозното средство и оборудването използвано за лов;

Подходящи дезинфекционни средства за АЧС са:

Име на продукта	Употреба
Virkon S®	Широкоспектърен дезифектант за дезинфекция на сгради, съоръжения, инсталации за питейна вода, транспортни средства и обувки.
Ecocid® S	За дезинфекция на различни повърхности, с които животните имат контакт, както и на инсталации за питейна вода за животни, на превозни средства и обувки.
Virocid®	За дезинфекция на сгради, съоръжения, транспортни средства и обувки.

- Изперете дрехите си на **60°** за поне **30** (тридесет) минути;
- След ловуване не влизайте в стопанства, в които се отглеждат домашни свине, както и при домашните свине, отглеждани във Вашия двор.

КАКВО ДА ПРАВИМ АКО НАМЕРИМ ТРУП ОТ ДИВА СВИНЯ?

- Не пипайте трупа!
- Маркирайте мястото на трупа, така че да се забелязва от разстояние, и/или определете точното му местонахождение с координати.
- Незабавно информирайте горските власти и местните ветеринарни служби.

Тази брошура е издание на
Национално ловно-рибарско сдружение
„Съюз на ловците и риболовците
в България“

и се разпространява бесплатно.

гр. София, бул. Витоша 31-33

www.slrб.bg



НАЦИОНАЛНО ЛОВНО-РИБАРСКО СДРУЖЕНИЕ
„СЪЮЗ НА ЛОВЦИТЕ И РИБОЛОВЦИТЕ В БЪЛГАРИЯ“

АФРИКАНСКАТА ЧУМА ПО СВИНЕТЕ (АЧС) И МЕРКИТЕ ЗА БИОСИГУРНОСТ ПО ВРЕМЕ НА ЛОВ

Какво е АЧС?

АЧС е вирусно заболяване по домашните и дивите свине, което протича с висока смъртност. Няма ясно изразени клинични признаци, които лесно да бъдат разпознати във все още живи животни в природата. АЧС не е опасна за човека. Нанася сериозни щети на свиневъдството и е заплаха за популацията на дивата свиня у нас.



Как се разпространява?

- Чрез секретите, които отделят заразените живи диви свине в околната среда;
- Чрез ранени диви свине. Най-висока концентрация на вируса има в кръвта, като ранените диви свине могат да разнесат вируса в природата;
- Чрез трупове на мъртви диви свине. Разлагащите се трупове разпространяват заразата в продължение на месеци. Всеки контакт на дива свиня с трупа или с недезинфекцирано място, на което е имало трупа на заражена дива свиня води до заразяване с вируса на АЧС;
- Чрез човешката дейност. Хората пренасят вируса с обувките, облеклото, ловното оборудване, продукти от заражено свинско месо, чрез ловните кучета;

- Чрез превозни средства. Не дезинфекцираните превозни средства, които са транспортирали заразени животни или части от тях могат да разпространят заболяването на десетки и дори стотици километри;
- Чрез подхранване на дивите свине. На местата за подхранване се скупчват животни (различни групи), които в процеса на хранене предават заразата помежду си, чрез директен или индиректен контакт;
- Чрез хищници, които механично пренасят вируса със заразните части от мъртви диви свине.

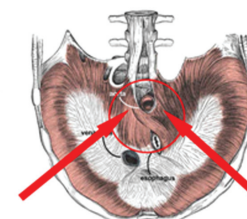
МЕРКИ ЗА БИОСИГУРНОСТ ПО ВРЕМЕ НА ЛОВ

Всяка отстреляна или намерена мъртва дива свиня е потенциален преносител на заболяването!

- Транспортирайте отстреляната дива свиня до площадката за първична обработка в найлонови опаковки или пластмасови корита, така че да не изтичат кръв и секрети от трупа;
- Дезинфекцирайте мястото на отстрела;
- В случай, че дивата свиня е отстреляна в труднодостъпен район и транспортирането на целия труп крие риск от заразяване на голям периметър около мястото на отстрела, се допуска първичната обработка на животното да бъде извършена на място, като отпадните продукти и кожата следва да се загробят по начин, който да не позволява да бъдат изровени от хищници;
- Всички отстреляни диви свине следва да бъдат изследвани за АЧС;
- За изследване за АЧС се взема **кръвна проба и двата края на далака**. Винаги използвайте гумени ръкавици за еднократна употреба. Маркирайте и етиктирайте пробата. Съхранявайте пробата при 4-6 градуса и не я замразявайте;



Не забравяйте да вземете проба за изследване за Трихинелоза (мин 100 g. диафрагма).



- След като изкормите и одерете животното изхвърлете отпадъците в трупната яма и обезвредете с негасена или хлорна вар;



- Сложете трупа/месото в здрав полиетиленов чувал и го съхранявайте до излизане на резултатите от изследването;
- Проверете резултата от изследването на следния линк:

http://bahh.government.bg/bg/Page/asf_samples/index/asf_samples