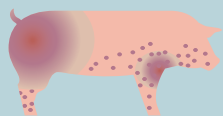


# UNDGÅ AFRIKANSK SVINEPEST



## AFRIKANSK SVINEPEST – EN TRUSSEL FOR DANMARK?

Der har de sidste år været rapporteret tilfælde af Afrikansk Svinepest (ASF) hos tamsvin og/eller vildsvin i Rusland, Litauen, Letland, Polen og Ukraine. ASF er en smitsom virus sygdom hos svin (herunder vildsvin), der ikke kan smitte til mennesker. Kontakt med smittede dyr udgør således ikke nogen sundhedsmæssig risiko for mennesker. ASF har aldrig været konstateret i Danmark.

Smitten kan overføres ved fodring med ukogt slagteaffald, kød eller kødaffald, der indeholder virus eller via dyretransporter. Fra grisene smittes, til de viser sygdomstegn, går der oftest 5-10 dage. Sygdomstegnene er næsten de samme som ved klassisk svinepest: stor dødelighed, høj feber, voldsom diarré og røde eller blålige misfarvninger i huden.



European Commission og OIE.  
ASF i vild- og tamsvin 2007 – 2016



**TAG IKKE DIT TØJ  
OG FODTØJ MED  
TIL ANDRE  
STALDE**



**KONTROLLER AT  
LASTBILEN IKKE  
ER BESKIDT**



**FODER IKKE  
GRISE MED  
MADRESTER**

## ANDRE FORHOLD DU SKAL VÆRE OPMÆRKSOM PÅ

- Der er forbudt at anvende køkken- og madaffald som foder til svin.
- Alle lastbiler, der har været i udlandet, skal vaskes og desinficeres på en DANISH godkendt rengørings- og desinfektionsplads, når de kommer tilbage til Danmark.

- OVERHOLD KARANTÆNEREGLER

Kendskab Risikoområde	Ikke indgående	Indgående*
Høj	24 timer i DK	24 timer fra besætning til besætning
Lav	12 timer i DK	12 timer fra besætning til besætning

\* familiemedlemmer, ansatte, dyrlæger, konsulenter samt personer som kommer for at reparere udstyr