

Какво е Африканска чума по свинете (АЧС)?

Африканската чума по свинете (АЧС) е заразно вирусно заболяване по домашните и дивите свине, което причинява изключително сериозни стопански и икономически загуби на сектора свиневъдство.

Първоначално болестта е ограничена само върху територията на Африка, но през 2007 г. прониква в Грузия, откъдето започва нейното разпространение и на запад, като засяга Източна и Централна Европа. Болестта е докладвана в Русия, Украйна, Молдова, Латвия, Литва, Естония, Полша, Чехия, Унгария, Румъния, а вече и в България и сериозно застрашава нашата страна.

Кои животни могат да бъдат засегнати?

От АЧС боледуват домашните и дивите свине.

Може ли човек да се зарази от вируса на АЧС?

Не! Хората не боледуват от АЧС.

Какво причинява АЧС?

АЧС се причинява от вирус, който е много устойчив и може да просъществува дълго, дори месеци, когато е в изпражнения, в месни продукти (замразени, осолени, опушени, температурно недобре обработени), а също в засъхнала кръв и в труповете на умрели животни.

Въпреки това вирусът може да бъде унищожен чрез някои дезинфектанти, като например 2% разтвор на натриева основа (NaOH), 2% разтвор на Vircon S и др.

Съществуват ли ваксина и лечение?

Няма ваксина, а също и никаква възможност за ефективно лечение!

Как се предава болестта?

Домашните и дивите свине могат да се заразят едни други чрез пряк контакт, както и при контакт с труповете на умрели от болестта животни и заразени (контаминирани с вируса) повърхности, фураж, оборудване, техника, инструменти, дрехи и обувки. Също така животните могат да се заразят при консумиране на:

- ♦ свинско месо и продукти;
- ♦ кухненски отпадъци.

Местата, замърсени с кръвта на свинете, са особено опасни за консултиране и разпространение на вируса на АЧС, тъй като неговата концентрация е най-висока в кръвта на болните животни.

Връщането на месни продукти от други държави може да доведе до разпространение на АЧС!

За да се предотврати проникването на АЧС и/или на други болести по животните, не носете обратно вкъщи никакви месни продукти, когато се връщате от други държави, особено от такива, засегнати от АЧС. Пътуващите трябва да са сигурни, че остатъците от храни се изхвърлят в здраво затворени контейнери за отпадъци, до които нито домашни, нито диви свине могат да имат достъп.

Какво да направят ловците, за да предотвратят разпространението на болестта?

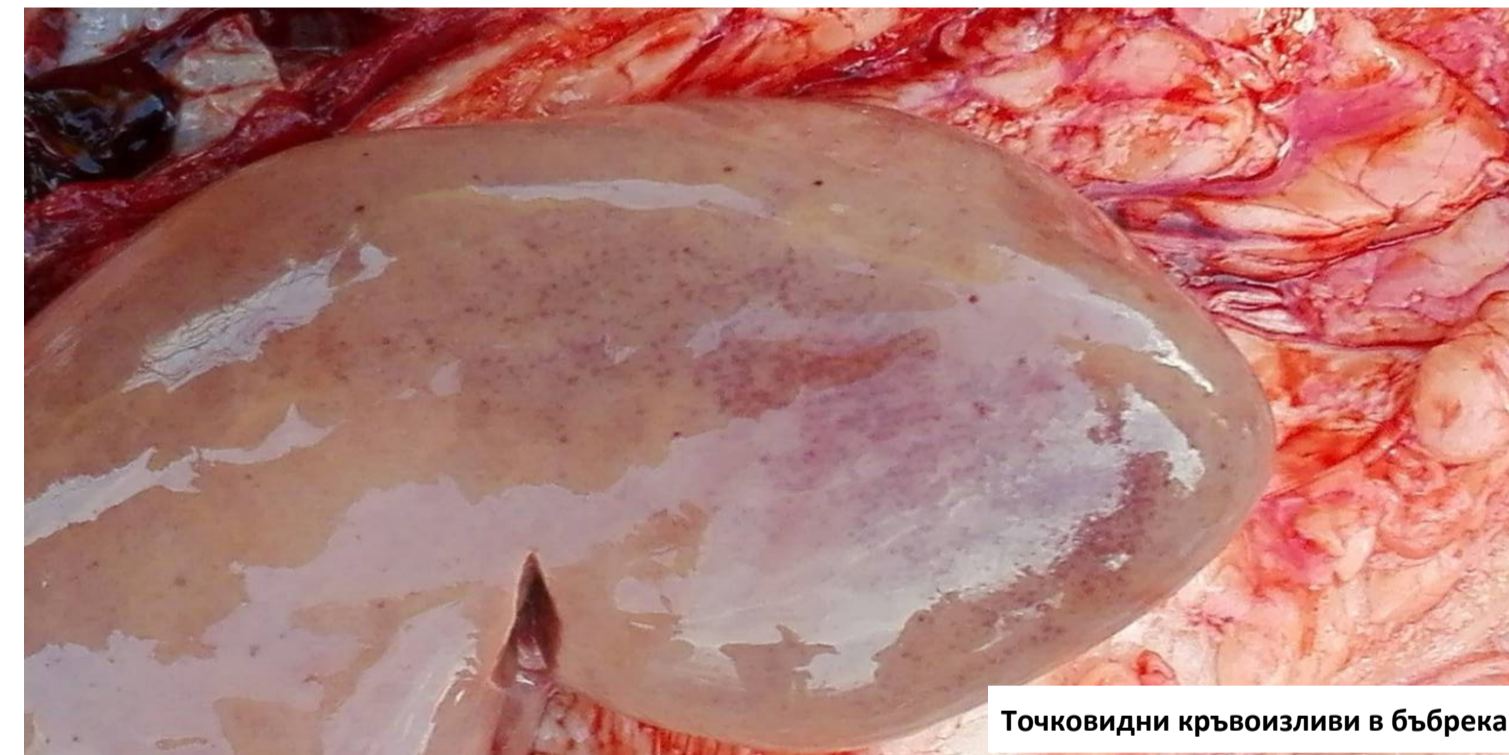
В рисковите райони ловците трябва да са особено внимателни за откриване на болни или умрели диви свине и веднага да сигнализират в БАБХ или в ОДБХ. Всяка открита мъртва дива свиня незабавно да бъде докладвана, като причината АЧС може да се изключи само след лабораторен анализ.

В засегнатите региони е много вероятно продуктите от дива свиня, останките от такава и трофеите да са заразени. По тази причина всички ловци да спазват хигиенните мерки, когато ловуват по тези места:

- ♦ Да не се оставят в гората никакви отпадъци (кожа, черва и др.) от отстреляната дива свиня;
- ♦ Да не се влачат отстреляните диви свине. По този начин може да се оставят кървави следи и да се зарази територията;
- ♦ След лов на дива свиня да не се влиза в контакт с домашни свине и в дворове с такива животни;
- ♦ Да се осигури почистване и дезинфекция на всички дрехи, обувки, инструменти и оборудване, използвани при лова (напр. ножове, превозно средство и т.н.), защото е възможно същите да са замърсени с кръв по време на лова.



ВНИМАНИЕ! АФРИКАНСКАТА ЧУМА ПО СВИНЕТЕ ЗАСТРАШАВА БЪЛГАРИЯ!



Как да предпазим животните от АЧС?

Спазването на ветеринарномедицинското законодателство и основните мерки за биосигурност са най-надеждният начин за недопускане на проникването на вируса на АЧС в свиневъдните обекти:

- ♦ Свиневъдният обект задължително трябва да бъде регистриран съгласно Закона за ветеринарномедицинската дейност!
- ♦ **Нерегистрираните свиневъдни обекти, както и отглеждането на неидентифицирани свине са незаконни и подлежат на строги финансови и административни санкции!**
- ♦ Свинете трябва да се купуват само от сигурен източник (регистрирани свинеферми) и да бъдат придружени с ветеринарномедицинско свидетелство!
- ♦ Изхранването на свинете с кухненски отпадъци е основен метод за разпространението на болестта! Това е забранено със закон. Никога не го правете!
- ♦ Незабавно сигнализирайте в Българската агенция по безопасност на храните (БАБХ) или в областната дирекция по безопасност на храните (ОДБХ), ако забележите каквито и да било необичайни клинични признаци, включително смърт при свинете.
- ♦ Свинете трябва да се държат постоянно затворени, като не се допуска никаква възможност за пряк или косвен контакт с други домашни или диви свине.
- ♦ Не допускайте контакт на свинете с външни лица.
- ♦ Не изхранвайте Вашите свине с растителност и фураж, добити от местобитания на диви свине.

Какви са клиничните признаци на АЧС?

При наличие на зараза гамата на клинични признаци може да бъде много широка. Болните свине умират.

В задния двор такива свине обикновено се познават по липсата на апетит и залежаване, последвани от внезапна смърт.

В индустриалните ферми е възможно също да се наблюдава депресия сред животните, загуба на телло, затруднено дишане, кръвоизливи и хиперемия (зачервяване) по кожата (краищата на ушите, опашката, крайниците, гърдната и стомашната област), куцота, аборт при бременни свине майки.

При дивите свине е по-трудно да се установят клинични признаци поради дългата им тъмна козина. Всяка една умряла дива свиня следва да се счита за потенциално заразена от АЧС.

Характерни изменения във вътрешните органи са:

- ♦ силно уголемен далак,
- ♦ кръвоизливи в лимфните възли, които наподобяват кръвни съсиреци,
- ♦ точковидни кръвоизливи по бъбрека,
- ♦ кръвоизливи по вътрешните органи (черва, стомах, ларинкс),
- ♦ пневмонични участъци по белия дроб.

Българска агенция по безопасност на храните (БАБХ)

Телефон за сигнали: 0700 122 99

e-mail: AHWFC@bfsa.bg

<http://www.babh.government.bg/>

При съмнение за АЧС трябва незабавно да съобщите на официален ветеринарен лекар. По този начин може да спасите хиляди животни и да предотвратите огромни икономически загуби за страната! Обявяването на болестта е задължително и е от съществено значение за ограничаване на по нататъшното ѝ разпространение!