



Nederlandse Voedsel- en
Warenautoriteit
*Ministerie van Landbouw,
Natuur en Voedselkwaliteit*

Климатические показатели при стойловом содержании свиней

Июнь 2019 г. МЭБ

Ренске ван дер Стар, NVWA



Нидерланды

Отсутствуют установленные нормативной базой пределы содержания газов в свиноводстве

Воздух / климат не должен “причинять вред”

Для оценка “причиненного вреда” научно-исследовательский университет животноводства (WUR) определил 5 показателей: 2 – связанные с окружающей средой и 3 – связанные с животными





Показатели

Связанные с окружающей средой: концентрация CO_2 и NH_3

Связанные с животными: красные / грязные глаза, укусы за хвост / ухо, чистота



Signaalindicatoren bij handhaving van
"Open Normen" voor dierenwelzijn

Pilot klimaat in varkensstallen

Herman Vermeer en Hans Hopster

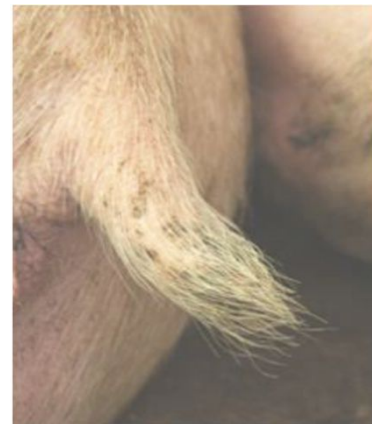
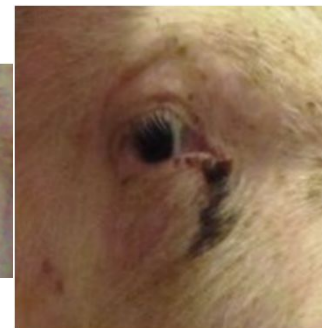


WAGENINGEN
UNIVERSITY & RESEARCH



Протокол

- Концентрация газов измеряется на высоте роста животного
- Подсчитывается число баллов показателей, связанных с животными
- В случае если превышены оба предельных значения, как по концентрации газов, так и по показателям, связанным с животными → климат, предположительно, причиняет вред



Jonge vleesvarkens (30-70 kg)						
	Standaard check			Indien uitbreiding observatie		
Hoknummer	Hok 1	Hok 2	Hok 3	Hok 7	Hok 8	Hok 9
Aantal varkens per hok						
Stal / afdelingsnummer						
Signaalindicatoren						
Ogen (grenswaarde 1) 0= wit en schoon 1= rood en schoon 2= wit en vuil 3= rood en vuil						
Dier bevuiling (grenswaarde 1) 0= schoon, 1=20-50%, 2=>50%						
Staat (grenswaarde 1) 0= onbeschadigd 1=kleine wondjes 2= wonden met vers bloed						
CO2 dierniveau (grenswaarde 3000)						
NH3 dierniveau (grenswaarde 20)						

Oude vleesvarkens (70-110 kg)						
	Standaard check			Indien uitbreiding observatie		
Hoknummer	Hok 4	Hok 5	Hok 6	Hok 10	Hok 11	Hok 12
Aantal varkens per hok						
Stal / afdelingsnummer						
Signaalindicatoren						
Ogen (grenswaarde 1) 0= wit en schoon 1= rood en schoon 2= wit en vuil 3= rood en vuil						
Dier bevuiling (grenswaarde 1) 0= schoon, 1=20-50%, 2=>50%						
Staat (grenswaarde 1) 0= onbeschadigd 1=kleine wondjes 2=wonden met vers bloed						
CO2 dierniveau (grenswaarde 3000)						
NH3 dierniveau (grenswaarde 20)						
Score signaalindicatoren en interpretatie						
Aantal keer overschrijding grenswaarde dier (grenswaarde 1) én overschrijding CO2 en/of NH3 in één van de hokken 1 t/m 6 (met meeste overschrijdingen dier én CO2 en/of NH3)						Bij 3 of meer overschrijdingen (óók NH3 en/of CO2) worden 12 hokken geobserveerd
Totaalscore overschrijdingen dier (grenswaarde 1) én CO2 en/of NH3 in alle hokken 1 t/m 12 totaal						Bij totaalscore > 30 vermoeden afwijkend klimaat



Обмен информацией

Обмен информацией касается показателей

Объявлено, что инспекции по оценке климата в свиноводстве будут проводиться в 2018 г.

Не сообщалось о дате проведения инспекций



Результаты инспекций - вопросы

Результаты инспекций, проведенных в 2018 г.

Часто измерялся уровень NH_3 пороговое значение было превышено, однако показатели, касающиеся животных, не превышались (36/59)

Концентрация газа носила случайный характер?

По-прежнему “наносит вред” или же это (также) зависит от времени воздействия?



В настоящее время

- ✓ При наличии причин для дальнейшего расследования протокол может быть использован в рамках инспекции по оценке благополучия
- ✓ Можно принять во внимание и другие показатели
- ✓ Фермеры также могут использовать показатели

