



Управление Федеральной
службы по ветеринарному и
фитосанитарному надзору по
Белгородской области

**ОБЯЗАТЕЛЬНАЯ ЭЛЕКТРОННАЯ
ВЕТЕРИНАРНАЯ СЕРТИФИКАЦИЯ.
РЕГИСТРАЦИЯ В ФГИС «МЕРКУРИЙ».**

Белгород
2018 г.

ФГИС ВетИС

(Постановление Правительства РФ от 07.11.2016 г. № 1140)



Информационные реестры:



ИКАР



АРГУС



МЕРКУРИЙ



ТОР

Специальные ИС:

ВЕСТА



ГЕРМЕС



Информационные компоненты:



АССОЛЬ



СИРАНО

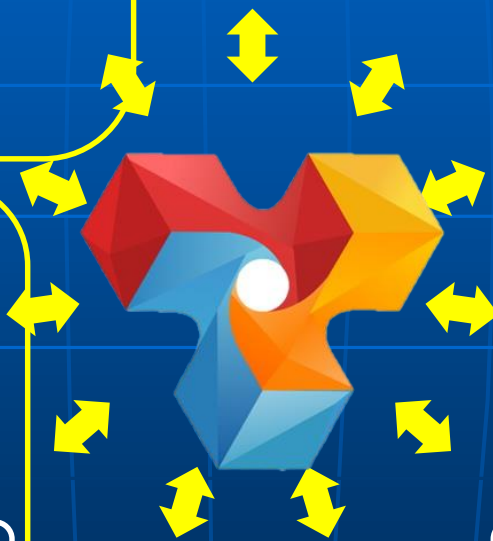


ПАСПОРТ

ЦЕРБЕР



ИРЕНА





ОСНОВНЫЕ ЗАДАЧИ

ФГИС «Меркурий»
зарегистрирована в качестве
федеральной информационной
системы паспорт серия:
ФС 7711 № 0183

ЗАЩИТА
ПОТРЕБИТЕЛЕЙ

ЧЕСТНАЯ
КОНКУРЕНЦИЯ

ПРОЗРАЧНОСТЬ И
ПОДКОНТРОЛЬНОСТЬ
ДЕЙСТВИЙ
ГОСОРГАНОВ

ЗАЩИТА
ПРОИЗВОДИТЕЛЯ ОТ
КОРРУПЦИОННЫХ
ПРОЯВЛЕНИЙ

СНИЖЕНИЕ ЗАТРАТ НА
СЕРТИФИКАЦИЮ
ВЕТЕРИНАРНЫХ
ГРУЗОВ

ЭЛЕМЕНТ СИСТЕМЫ
ПРОСЛЕЖИВАЕМОСТИ

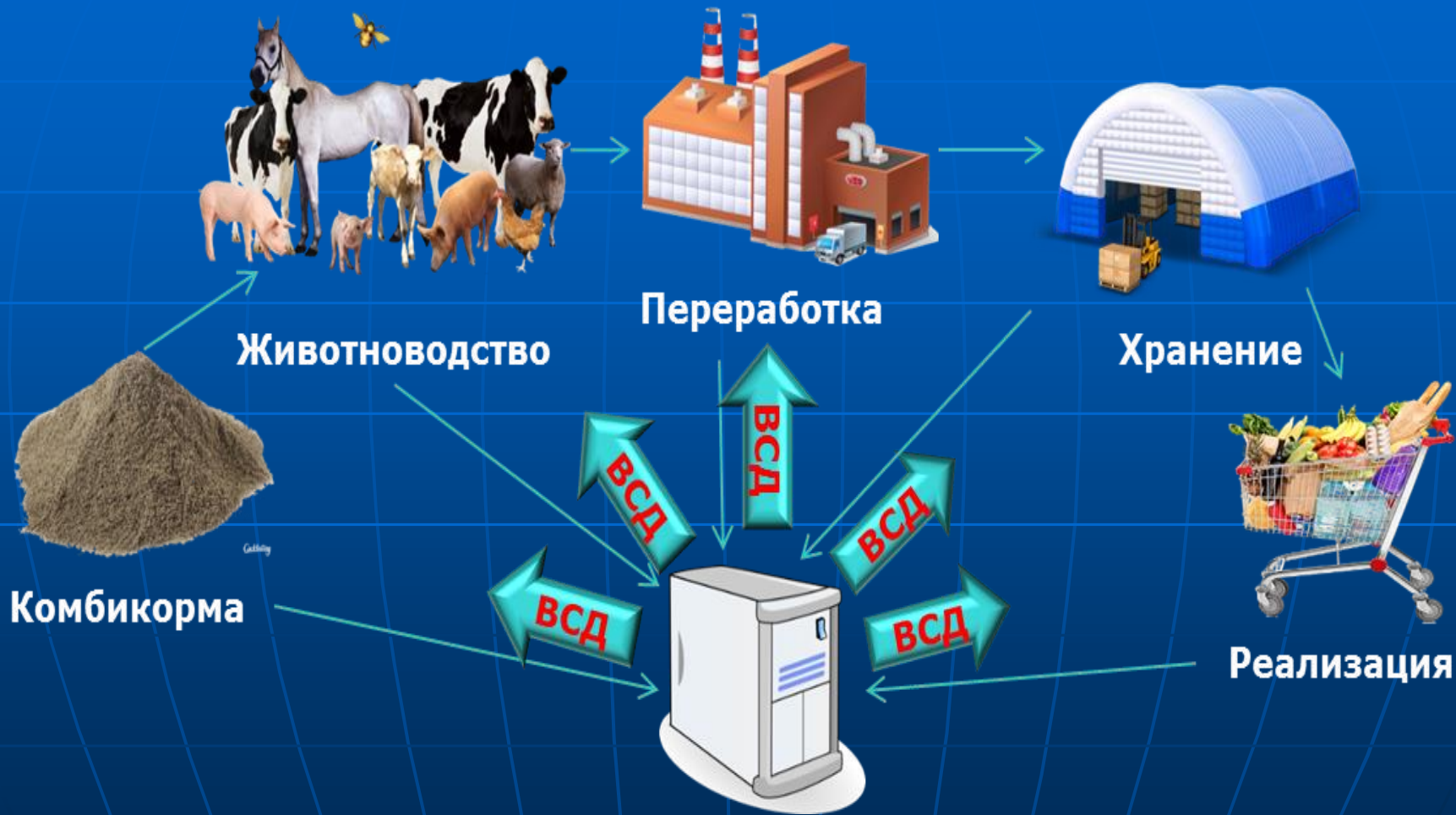
ЕДИНАЯ
ИНФОРМАЦИОННАЯ
СРЕДА В ОБЛАСТИ
ВЕТЕРИНАРИИ

Дата окончательного перехода на ЭВС - **01.07.2018** года

ЭЛЕКТРОННАЯ ВЕТЕРИНАРНАЯ СЕРТИФИКАЦИЯ



СИСТЕМА ОБЕСПЕЧИВАЕТ
КОНТРОЛЬ ПРОИЗВОДСТВЕННОЙ ЦЕПИ ОТ ПОЛЯ ДО СТОЛА



Полный перечень подконтрольных товаров на которые необходимы эВСД
в Приказе Минсельхоза России от 18.12.2015 г. № 648

ЭЛЕКТРОННАЯ ВЕТЕРИНАРНАЯ СЕРТИФИКАЦИЯ



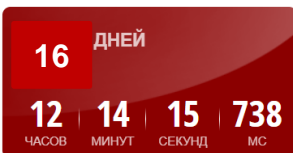
ЭВС – оформление ВСД в электронном виде с использованием единой централизованной федеральной государственной информационной системы

Законодательная основа для внедрения и работы электронной ветеринарной сертификации:

- Федеральный закон «О ветеринарии» от 14.05.1993 №4979-1
- Приказ Минсельхоза России от 27.12.2016 № 589 «Об утверждении ветеринарных правил организации работы по оформлению ВСД, порядка оформления ВСД в электронном виде и порядка оформления ВСД на бумажных носителях»
- Приказы Минсельхоза России от 18.12.2015 № 648, № 647, № 646 «Об определении перечней субъектов, имеющих право проводить **оформление ветеринарных сопроводительных документов** в отношении определенных видов подконтрольной продукции»
- Постановление Правительства РФ от 07.11.2016 № 1140 «**О порядке создания**, развития и эксплуатации Федеральной государственной информационной системы в области ветеринарии»
- Приказ Россельхознадзора России от 17.03.2017 № 240 «**О вводе в эксплуатацию** федеральной государственной информационной системы в области ветеринарии (ФГИС ВетИС)»
- Приказ Минсельхоза России от 14.12.2015 № 634 «О порядке **назначения лабораторных исследований** подконтрольных товаров в целях оформления ВСД»



До перехода к обязательной электронной ветеринарной сертификации осталось



Как начать работать во ФГИС "Меркурий"

ЭЛЕКТРОННАЯ ВЕТЕРИНАРНАЯ СЕРТИФИКАЦИЯ

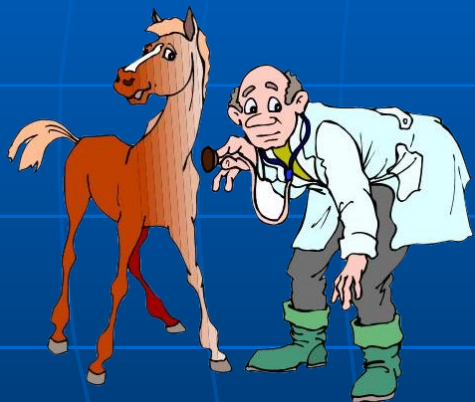


Участники:

- Уполномоченные лица органов и учреждений, входящих в систему Госветслужбы РФ - осуществляют оформление ВСД на любые подконтрольные товары, включенные в Перечень, утвержденный приказом Минсельхоза России N 648 (на продукцию среднего, низкого и высокого риска, гашение эВСД)

- Аттестованные специалисты в области ветеринарии, не являющиеся уполномоченными лицами органов и учреждений, входящих в систему Госветслужбы РФ – осуществляют оформление ВСД на подконтрольные товары, включенные в Перечень, утвержденный приказом Минсельхоза России от 18 декабря 2015 г. N 647 (на продукцию низкого и среднего риска, гашение эВСД)

- Уполномоченные лица организаций, являющихся производителями и (или) участниками оборота подконтрольных товаров могут оформлять ВСД на подконтрольные товары, включенные в Перечень, утвержденный приказом Минсельхоза России от 18 декабря 2015 г. N 646 (на продукцию низкого риска, гашение эВСД)



Работа в ФГИС «Меркурий»



На 1 апреля 2018 года

Район	Количество хозяйствующих субъектов, зарегистрированных в ИС	Выдано реквизитов доступа	Выдано реквизитов доступа, %	Не выдано реквизитов доступа
Красногвардейский	256	194	75,8	62
Красненский	83	56	67,5	27
Алексеевский	386	221	57,3	165
Ракитянский	175	99	56,6	76
Борисовский	153	82	53,6	71
Прохоровский	172	90	52,3	82
Грайворонский	185	92	49,7	93
Краснояружский	91	45	49,5	46
Новооскольский	225	108	48,0	117
Шебекинский	455	218	47,9	237
Волоконовский	159	76	47,8	83
Ивнянский	179	69	38,5	110
Яковлевский	286	98	34,3	188
Белгород	1818	481	26,5	1337
Старооскольский	966	236	24,4	730
Белгородский	656	217	33,0	439
Чернянский	212	64	30,2	148
Валуйский	359	105	29,2	254
Губкинский	313	87	27,8	226
Вейделевский	165	43	26,1	122
Корочанский	223	56	25,1	167
Ровеньской	172	34	19,8	138
Итого:	7689	2771	36,0	4918

Список должностных лиц Управления уполномоченных на администрирование хозсубъектов



Район	ФИО ответственного за администрирование	Телефон
Белгород	Титкова Наталья Михайловна, госинспектор	8(4722)55-06-23
	Калинина Виктория Владимировна, зам. начальника отдела Добудько Инна Викторовна, старший госинспектор	8(4722)75-40-29
Шебекинский	Галушкина Наталья Леонидовна, госинспектор	8(47248)2-86-47
Алексеевский	Фильченко Галина Валентиновна, старший госинспектор	8-(47234)-4-56-79
Красногвардейский	Фильченко Галина Валентиновна, старший госинспектор	8-(47234)-4-56-79
Белгородский	Александрова Ольга Леонидовна, старший госинспектор	8(4722)75-47-56
Старооскольский	Дунаева Марина Михайловна, госинспектор	8(4725)-46-99-83
Новооскольский	Приходько Римма Сергеевна, госинспектор	8-(47232) 5-72-36
Валуйский	Гончаров Дмитрий Олегович, старший госинспектор	8(47236)3-48-96
Яковлевский	Лазарева Татьяна Викторовна, госинспектор	8-(47243)5-30-50
Ракитянский	Свистельникова Ольга Алексеевна, госинспектор	8(47245)3-67-99
Прохоровский	Лазарева Татьяна Викторовна, госинспектор	8-(47243)5-30-50
Грайворонский	Сурженко Татьяна Александровна, старший госинспектор	8(4722) 75-47-56
Ивнянский	Лазарева Татьяна Викторовна, госинспектор	8-(47243)5-30-50
Волоконовский	Гончаров Дмитрий Олегович, старший госинспектор	8(47236)3-48-96
Красненский	Фильченко Галина Валентиновна, старший госинспектор	8-(47234)-4-56-79
Чернянский	Приходько Римма Сергеевна, государственный инспектор	8-(47232) 5-72-36
Губкинский	Дунаева Марина Михайловна, государственный инспектор	8(4725)-46-99-83
Краснояржужский	Свистельникова Ольга Алексеевна, госинспектор	8(47245)3-67-99
Корочанский	Дручинина Зоя Ивановна, старший госинспектор	8(4722) 75-47-56
Ровеньской	Марадуда Александр Викторович, старший госинспектор	8-(47238) 3-42-58
Вейделевский	Марадуда Александр Викторович, старший госинспектор	8-(47238) 3-42-58
Борисовский	Сурженко Татьяна Александровна, старший госинспектор	8(4722) 75-47-56
Итого:		

Схема получения доступа к ФГИС «МЕРКУРИЙ»



ЗАЯВКА

РСХН

АИС ЦЕРБЕР

АИС ВЕТИС ПАСПОРТ

РЕКВИЗИТЫ
ДОСТУПА

Подробную информацию о получении доступа к ФГИС «Меркурий» можно узнать на сайте Управления

Управление Федеральной службы по ветеринарному и фитосанитарному надзору по Белгородской области

Переход на сайты других территориальных управлений...

belnadzor.ru | Отделы Управления

Внимание!

Всем хозяйствующим субъектам, участвующим в производстве и обороте продукции животного происхождения!

Для регистрации в ФГИС ВетИС и предоставления доступа к ФГИС «Меркурий» Вам необходимо:

- 1) Заполнить заявление
 - для юридических лиц – [образец заполнения/бланк заявления](#)
 - для индивидуальных предпринимателей - [образец заполнения/бланк заявления](#)
- 2) Направить заявление в Управление Россельхознадзора по Белгородской области любым удобным для Вас способом:
 - направить по адресу: 308027, г. Белгород, ул. Щорса, д. 8
 - отправить на e-mail: rsnadzor2006@yandex.ru
 - отправить по факсу: 8(4722)75-16-03

Консультацию можно получить [здесь](#)

Примечание:

- заявление заполненные от руки могут быть нечитаемы и в работу не принимаются;
- по вопросу работы в ФГИС «Меркурий» Вам необходимо обращаться в районные СББЖ;
- в п. 5 заявления указывается размер предприятия – предприятия среднего бизнеса – от 101 до 250 человек, малое предприятие – от 16 до 100 человек, микропредприятие – до 15 человек;
- в приложении № 1 указываются сведения об объекте или объектах на котором фактически осуществляется

ВНИМАНИЕ АЧС!!!

Управление Россельхознадзора по Белгородской области обращается к гражданам и организациям!

Обо всех случаях падежа свиней в личных подворьях граждан, при обнаружении трупов диких свиней в лесных массивах, а также в случаях обнаружения трупов свиней на свалках и других местах на территории Белгородской области, необходимо немедленно сообщить в Управление Россельхознадзора по телефонам «горячей линии»:

(4722) 30-60-63, 30-61-04 (круглосуточно)
(4722) 75-23-01, 75-47-56 (в будние дни с 9.00 до 18.00)

Либо оставьте сообщение в разделе "Обращения граждан"

Для информации: Диагностика АЧС (пат.анатомическая)

Внимание!

Всем хозяйствующим субъектам, участвующим в производстве и обороте продукции животного происхождения!

Для регистрации в ФГИС ВетИС и предоставления доступа к ФГИС «Меркурий» Вам необходимо: [Далее...](#)

Участникам ВЭД и предпринимателям

Участникам ВЭД и предпринимателям

[... Далее.](#)

АНКЕТА для опроса получателей государственных услуг о качестве предоставления услуг в сфере регистрации, лицензирования и обращения лекарственных препаратов

РОССИЙСКАЯ ФЕДЕРАЦИЯ
ФЕДЕРАЛЬНАЯ СЛУЖБА ПО ВETERИНАРНОМУ И ФИТОСАНИТАРНОМУ НАДЗОРУ
Формы № 6.2
ТУ Россельхознадзора по Белгородской области

ВETERИНАРНЫЙ СЕРТИФИКАТ

Оформление ВСД проводится при:

- производстве партии подконтрольных товаров;
- перемещении (перевозке) подконтрольных товаров
- переходе права собственности (за исключением передаче (реализации) покупателю для пользования не связанного с предпринимательской деятельностью)

Стр. 1 из 1

ПРОВЕРКА ПОДЛИННОСТИ ВЕТЕРИНАРНОГО СЕРТИФИКАТА



Каждому ВС присваивается уникальный код позволяющий однозначно идентифицировать партию груза на которую оформлен ВСД

A71F-2F68-6486-4FC3-8CE9-C9C7-D6D8-AC3A

Любое заинтересованное лицо может проверить подлинность ВС по его коду используя форму с публичным доступом в системе Меркурий: <http://mercury.vetrif.ru/pub>

- ✓ На главной странице нажать кнопку "Проверить ВСД".
- ✓ В открывшейся форме указать тип ВСД и ввести код электронного ВСД
- ✓ Нажать кнопку "Найти".

Меркурий версия 3.1.2

По всем техническим вопросам, связанным с работой системы "Меркурий", Вы можете обращаться по адресу mercury@fsvps.ru

Проверить ВСД

Проверка ветеринарного сопроводительного документа

Тип ВСД: * ветеринарный сертификат форм № 1, 2, 3
 ветеринарная справка формы № 4

Код ВСД: * A71F - 2F68 - 6486 - 4FC3 - 8CE9 - C9C7 - D6D8 - AC3A
укажите 32-значный код ветеринарного сопроводительного документа

Найти Очистить

Можно получить следующую информацию о ВСД:

- ✓ Статус (погашен, частично погашен).
- ✓ Сведения об оформлении (номер ВСД, дата оформления).
- ✓ Сведения о гашении (кто погасил, дата погашения).
- ✓ Информация о продукции (наименование продукции, объем, дата выработки, срок годности, производитель, информация о лабораторных исследованиях).
- ✓ Сведения об отправителе (предприятие, владелец продукции).
- ✓ Сведения о получателе (предприятие, владелец продукции, номер и дата товарно-транспортной накладной).
- ✓ Сведения о транспорте (вид транспорта, номер).
- ✓ Кто выписал ВСД (учреждение, ФИО, должность, контактный телефон).

Проверка подлинности ВСД по QR-коду:



По QR –коду можно получить веб-гиперссылку с адресом именно этого сертификата

Управление Россельхознадзора
по Белгородской области



Благодарю за внимание!

