



Mduduzi MAGONGO

Поддержка управления бизнес проектами

Будущее сбора данных МЭБ: Проект базы данных ИПП

Вебинар для Европы, Париж, Франция
19 февраля 2021 г.



Organisation
Mondiale
de la Santé
Animale

World
Organisation
for Animal
Health

Organización
Mundial
de Sanidad
Animal

ПРОГРАММА

Recommendation

1

Project Overview

2

Development Phases

3

Timelines

4

Agile Approach

5

6

Country Portal

7

Confidentiality

8

Benefits

9

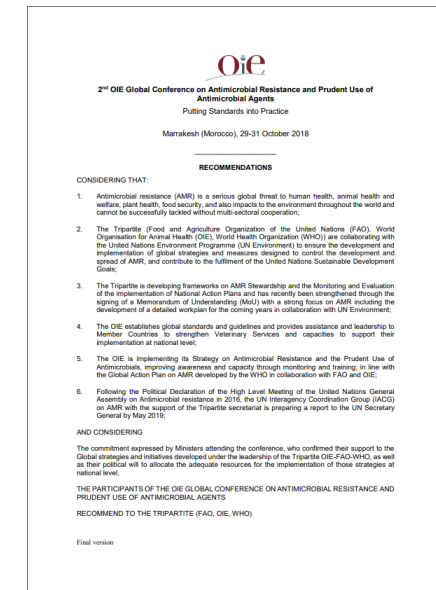
Public Portal

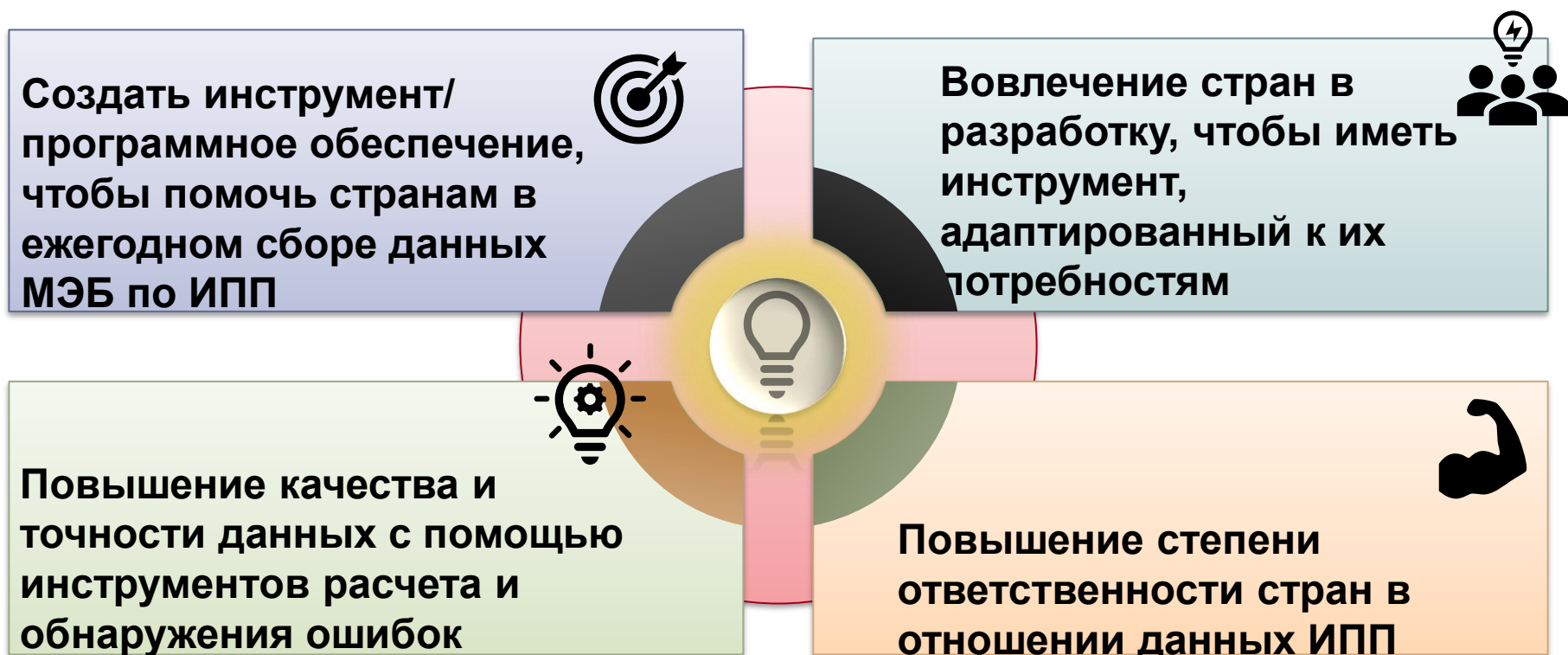
10

Future Steps

Рекомендация №4 2-ой Глобальной конференции МЭБ по УПП октябрь 2018 г.

Дальнейшее развитие сбора данных МЭБ по противомикробным препаратам, предназначенных для использования у животных, **преобразование текущего формата электронной таблицы в систему базы данных**, способную принимать данные по видам животных, и ее связь со Всемирной информационной системой здоровья животных (WANIS), и предполагающая добавление данных полевых исследований





Этапы разработки



Этапы развития



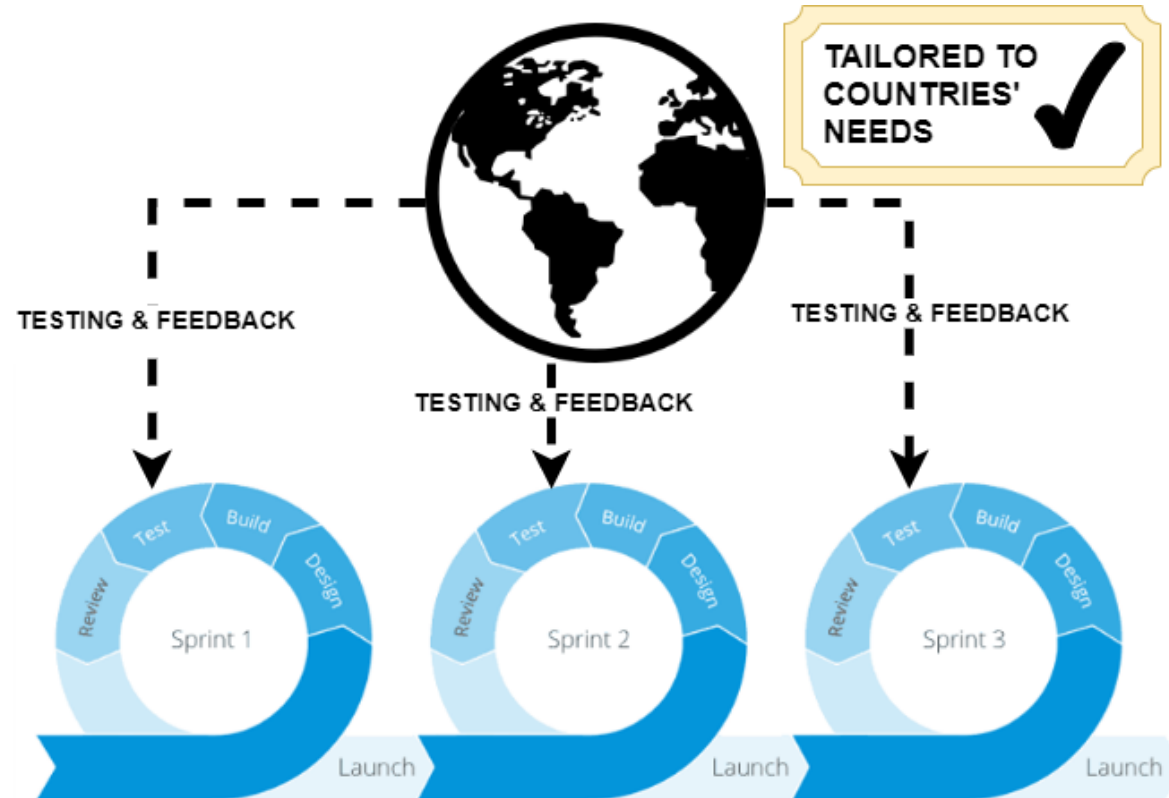
Гибкий подход

Ключевые слова:

- Цикличная реализация
- Непрерывное совершенствование
- Доступность
- Адаптивность

Ключевые принципы:

- Транспарентность
- Вовлеченность стран
- Актуальное планирование





Анализ данных

- ✓ Отображает ключевые показатели эффективности (KPI), метрики и ключевые показатели для мониторинга использования противомикробных препаратов
- Бизнес-аналитика применяется для анализа данных и отчетности для поддержки принятия решений



Вычислительный модуль

- ✓ Оказывать содействие в расчетах
- Доступно для стран для сбора данных ИПП 24/7
- Точные данные



Раунд сбора данных

- ✓ Онлайн или через шаблон МЭБ
- Четкий прогресс и этапы процесса сбора данных
- Функция чата для запросов



Исторические данные

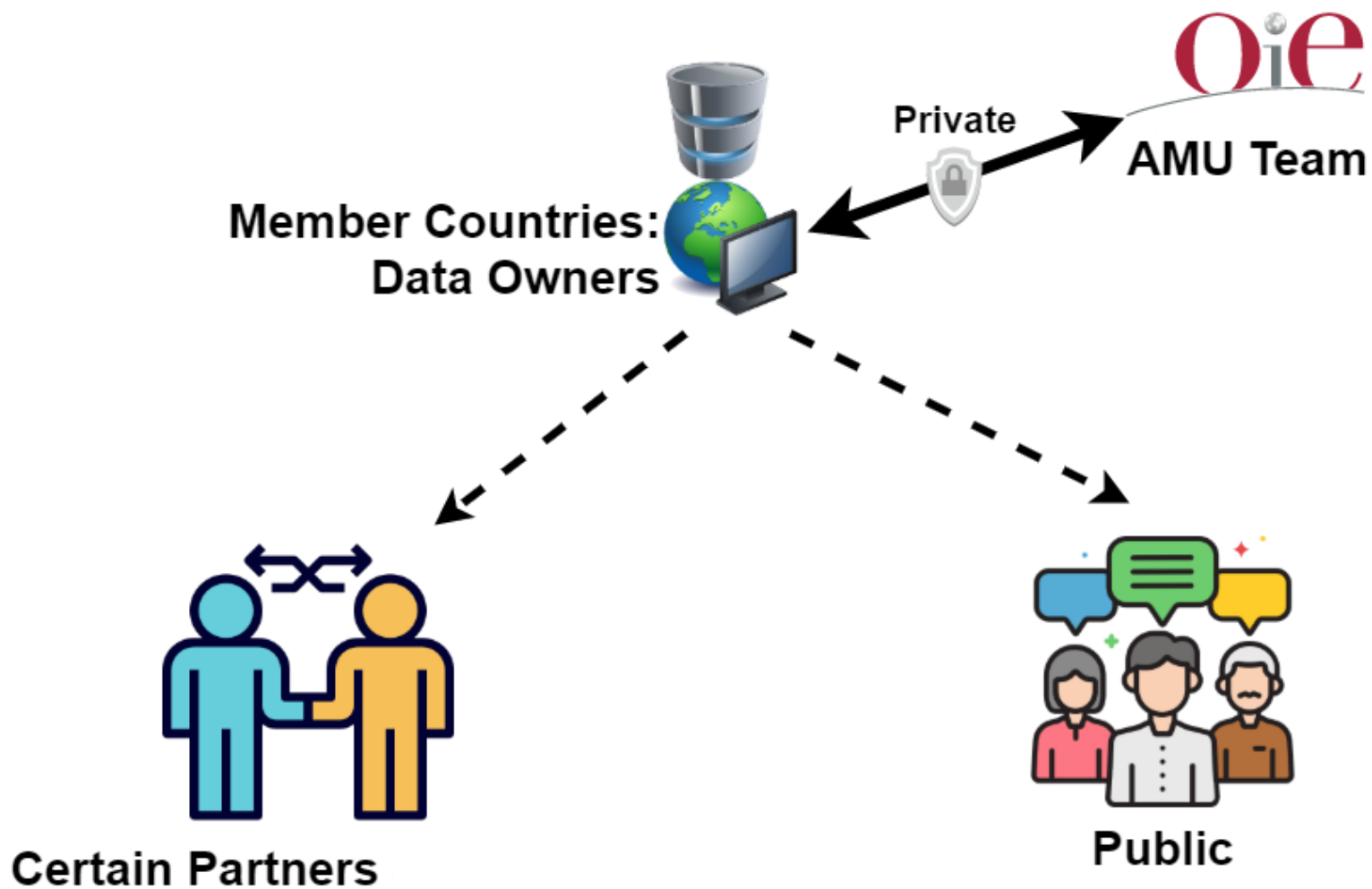
- Доступ к предыдущим раундам
- Исторический анализ
- Загружаемые данные
- Возможность обновления исторических подтвержденных данных



Страница материалов

- ✓ Руководства пользователя и обучающие материалы
- Годовые отчеты ИПП
- Шаблон, руководство и приложение МЭБ для расчетов

Конфиденциальность



Примечание : Не включает информацию о препарате или взаимодействие с командой по ИПП.



Общий регламент по защите персональных данных

- ✓ **Обеспечение безопасности**
- ✓ **Совершенствование управления данными**
- ✓ **Согласованность с развивающимися технологиями**
- ✓ **Сокращение эксплуатационных расходов**

Преимущества – вычислительный модуль



Расчет количества



**Сбор и запись
данных 24/7**



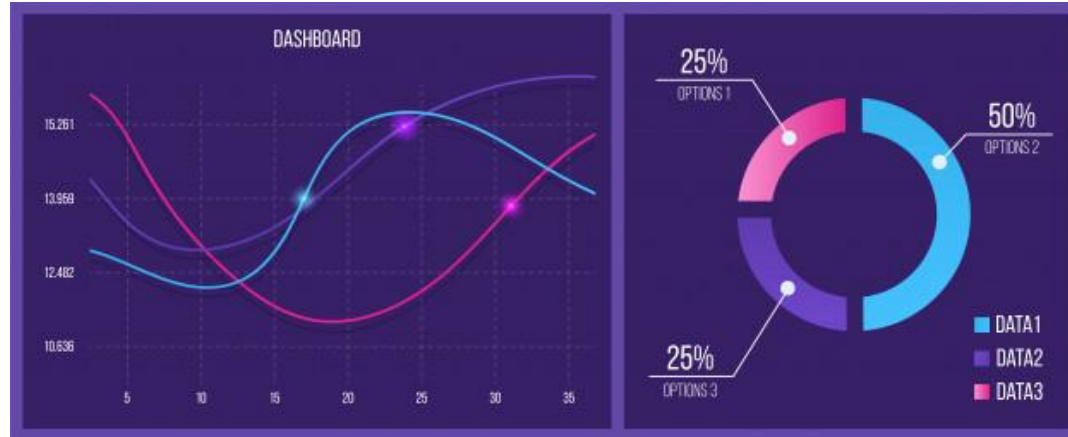
**Уменьшение количества ошибок и
повышение качества данных**

Преимущества – рабочая нагрузка



**Текущие неавтоматизированные процессы
отнимают много времени**

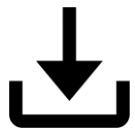
Преимущества – право собственности на данные



Бизнес-аналитика применяется для анализа данных и отчетности для поддержки принятия решений



Доступ к историческим данным



Загружаемые данные

Связь с WAHIS МЭБ



Предоставление анализа количества противомикробных препаратов (мг) скорректированный на биомассу животного (кг)



Organisation
Mondiale
de la Santé
Animale

World
Organisation
for Animal
Health

Organización
Mundial
de Sanidad
Animal



Общедоступные данные

Примечание: Нет информации о препарате.



Региональный и глобальный анализ

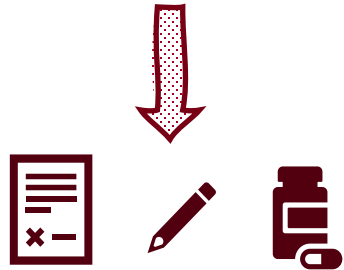


Доступ к отчетам МЭБ



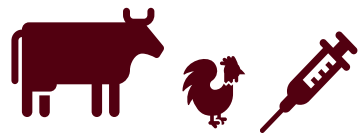
Другие источники

Будущие меры



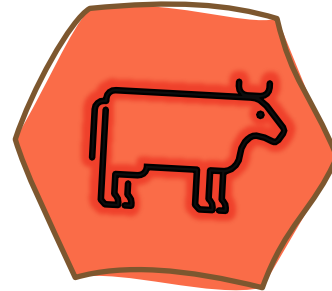
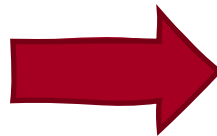
Предписание

- Ветеринары

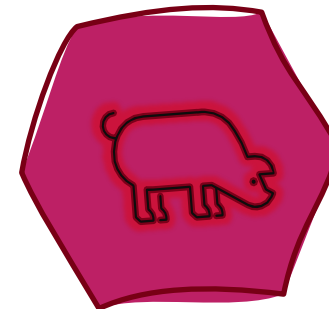


Применение

- Учетная документация фермы



***Возможность
сообщать на
уровне видов***



Oie

Organisation
Mondiale
de la Santé
Animale

World
Organisation
for Animal
Health

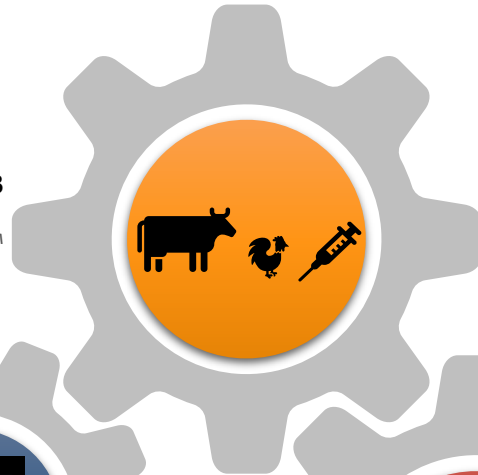
Organización
Mundial
de Sanidad
Animal

РЕЗЮМЕ: Будущее сбора данных МЭБ



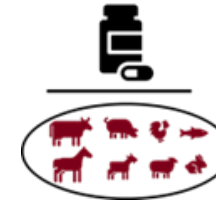
Отчетность на уровне видов

Будущая система базы данных МЭБ позволит странам предоставлять отчеты на уровне видов.



Интеграция с WAHIS МЭБ

Интеграция с WAHIS МЭБ обеспечит анализ количества противомикробных препаратов (мг), скорректированных на биомассу животного (кг)



Вычислительный модуль

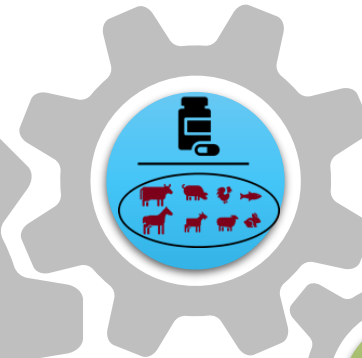
Формулы будут интегрированы в систему, что позволит странам рассчитывать и сообщать количественные данные, тем самым повышая точность данных.



Право собственности на данные



Страны будут иметь доступ к своим собственным данным, которые они смогут анализировать и принимать обоснованные решения.



Отчетность по бизнес-аналитике

Система будет интегрирована с инструментом бизнес-аналитики, что позволит быстрее и точнее анализировать данные и составлять отчеты.

Сессия вопросов и ответов



Organisation
Mondiale
de la Santé
Animale

World
Organisation
for Animal
Health

Organización
Mundial
de Sanidad
Animal



**Thank you for
your attention!**



Organisation
Mondiale
de la Santé
Animale

World
Organisation
for Animal
Health

Organización
Mundial
de Sanidad
Animal

www.oie.int