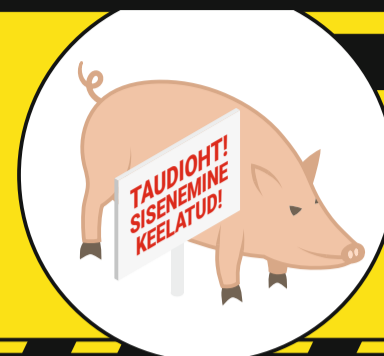




BIOOHUTUS FARMIS SIGADE AAFRIKA KATKU VÄLTIMISEKS

RISKID SIGADE NAKATUMISEKS SIGADE AAFRIKA KATKU



SIGADE AAFRIKA KATK

Kuni 100% surmav ja ülimalt nakkav kodu- ja metssigade haigus. Iga loomapidaja peab rakendama kõiki ettenähtud bioohutusmeetmeid, et oma loomi taudi eest kaitsta.



METSSIGA

Kontakt haige kodu- või metssea või tema eristega



INIMENE

Eksimused bioohutusnõuete täitmisel



SÖÖT

Metssigade poolt saastatud sööt



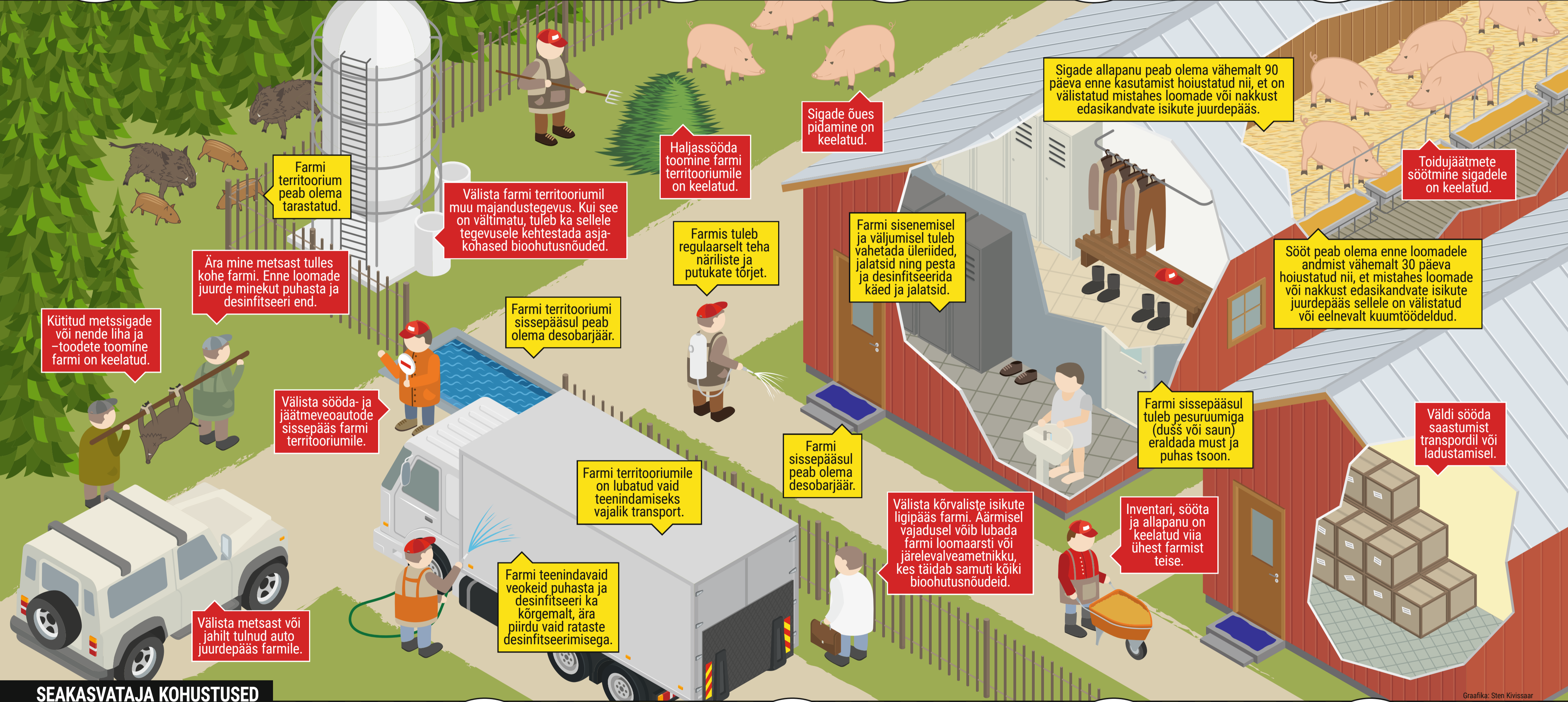
TRANSPORT

Transpordivahendite eba-piisav puhastamine ja desinfitseerimine



MUUD TEGURID

Teoreetiline võimalus viiruse edasikandumiseks teiste loomade, hiirte, lindude või putukatega



Farmi territoorium peab olema tarastatud.

Ära mine metsast tulles kohe farmi. Enne loomade juurde minekut puhasta ja desinfitseeri end.

Kütidud metssigade või nende liha ja -toodete toomine farmi on keelatud.

Välista sööda- ja jäätmeveoautode sissepääs farmi territooriumile.

Välista metsast või jahilt tulnud auto juurdepääs farmile.

Välista farmi territooriumil muu majandustegevus. Kui see on vältimatu, tuleb ka sellele tegevusele kehtestada asjakohased bioohutusnõuded.

Farmi territooriumi sissepääsul peab olema desobarjäär.

Farmi territooriumile on lubatud vaid teenindamiseks vajalik transport.

Farmi teenindavaid veokeid puhasta ja desinfitseeri ka kõrgemalt, ära piirdu vaid rataste desinfitseerimisega.

Haljassööda toomine farmi territooriumile on keelatud.

Farmis tuleb regulaarselt teha näriliste ja putukate tõrjet.

Farmi sissepääsul peab olema desobarjäär.

Sigade õues pidamine on keelatud.

Farmi sisenemisel ja väljumisel tuleb vahetada üleriided, jalatsid ning pesta ja desinfitseerida käed ja jalatsid.

Välista kõrvaliste isikute ligipääs farmi. Äärmisel vajadusel võib lubada farmi loomaarsti või järelevalveametnikku, kes täidab samuti kõiki bioohutusnõudeid.

Inventari, sööta ja allapanu on keelatud viia ühest farmist teise.

Sigade allapanu peab olema vähemalt 90 päeva enne kasutamist hoiustatud nii, et on välistatud mistahes loomade või nakkust edasikandvate isikute juurdepääs.

Sööt peab olema enne loomadele andmist vähemalt 30 päeva hoiustatud nii, et mistahes loomade või nakkust edasikandvate isikute juurdepääs sellele on välistatud või eelnevalt kuumtöödeldud.

Toidujäätmete söötmine sigadele on keelatud.

Farmi sissepääsul tuleb pesuruumiga (dušš või saun) eraldada must ja puhas tsoon.

Välidi sööda saastumist transpordil või ladustamisel.

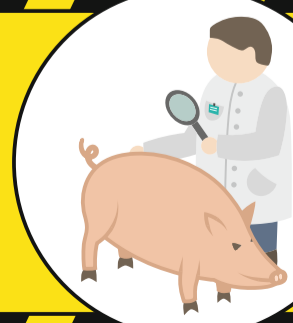
SEAKASVATAJA KOHUSTUSED



Seakasvataja peab kõigile loomapidamises osalevatele inimestele selgitama rakendatavaid bioohutusmeetmeid ning nõudma nende järgimist kõigilt töötajalt, pereliikmeilt ja teenindavalt personalilt (nt loomaarst, elektrik).



Seakasvataja peab koostama rakendatavate bioohutusmeetmete ja abinõude kohta bioohutuskava ning dokumenteerima selle täitmist.



Seakatku riskipiirkondades (II-III tsoon) tuleb sigade oma tarbeks tapmisel teavitada sellest loomaarsti, kes võtab proovid sigade Aafrika katku välistamiseks.



Loomade haigestumisest tuleb kohe teavitada loomaarsti või kohalikk veterinaarkeskust.



Loomad ja loomakasvatushooned peavad olema registreeritud PRIA registris.