



GF-TADs

GLOBAL FRAMEWORK FOR THE
PROGRESSIVE CONTROL OF
TRANSBOUNDARY ANIMAL DISEASES



Standing Group of Experts on Lumpy Skin Disease
in Europe
under the GF-TADs umbrella

Third meeting (LSD3)
12 - 13 December 2016 Istanbul / Turkey

KOSOVO Report

National LSD situation in Kosovo first case

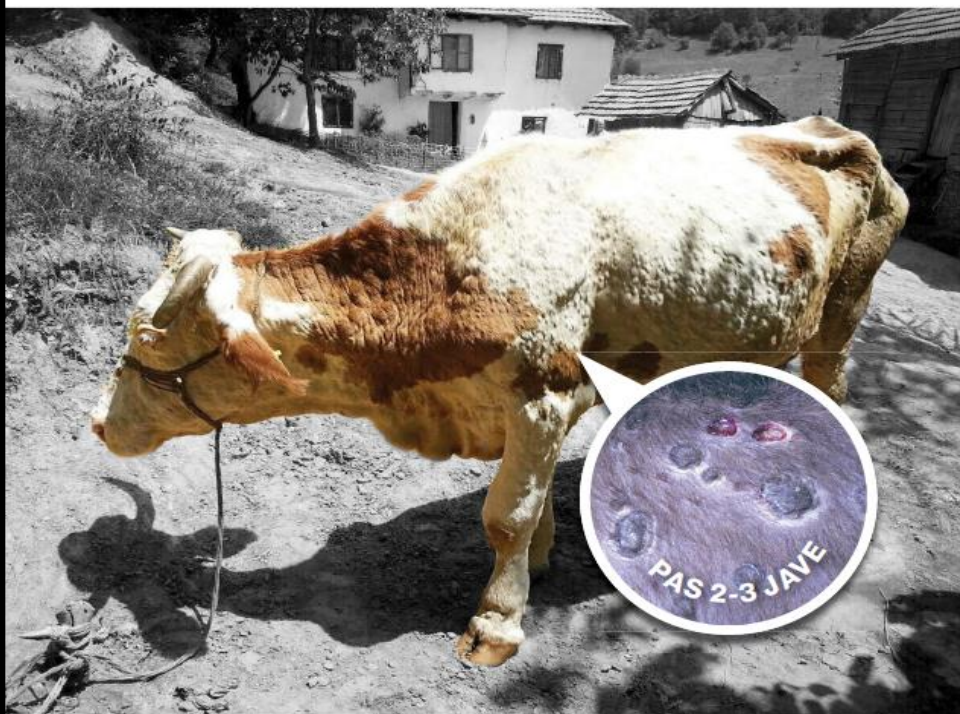


Specific challenges met since the LSD 1 ?

- LSD entered Kosovo in Jun 2016
- It spread across the territory in 3-4 weeks
- The disease were spread all around the country
- Control by stamping out has been shown to not work in other countries in the region
- LSD likely to become endemic
- Vaccination was essential in Kosovo
- Farmer Information via flyer produced in Jun-Jul 2016



SËMUNDJA GUNGORE E LËKURES: Si duket ajo?



Ky publikim është financuar nga BE dhe zbatohet nga Agrotec / Niras / IZS-ve. Qëndrimet e shprehura në këtë publikim jo domosdoshmërisht reflektojnë e Bashkimit Evropian.



SËMUNDJA GUNGORE E LËKURËS: Fakte të rëndësishme dhe çfarë duhet bërë?

Njerëzit nuk preken nga kjo sëmundje!

Qumështi dhe mishi i kafshëve të prekura lejohet për konsum!

Virusi i kësaj sëmundjeje prek vetëm gjedhin!

- Sëmundja shkakton shfaqjen e lezioneve nodulare (gungave) të cilat mund të kenë diametër nga 2 deri 5 cm dhe e mbulojnë të gjithë trupin e kafshës. Nuk ka ndonjë ngjashmëri në mes të kësaj sëmundjeje dhe sëmundjeve tjera.
- Kjo sëmundje mund të zgjasë për disa javë, ndërsa kafshët e prekura kanë temperaturë të lartë, rënie të prodhimit të qumështit dhe humbje në peshë. Ndonëse numri i ngordhjeve është i ulët, shumë kafshë mund të preken rëndë.
- Lezionet nodulare (gungat) përveç lëkurës mund të shfaqen edhe brenda trupit të kafshës (p.sh në fyt dhe në zorrë)
- Nëse ju dyshoni për prezencën e sëmundjes në kafshën apo fermën tuaj, atëherë ju duhet të lajmëroni menjëherë Veterinarin tuaj dhe Inspektorët Veterinar të AUV-së.
- Sëmundja nga kafshët e infektuara përhapet zakonisht përmes mushkonjave dhe mizave pickuese.
- Koha nga infektimi deri tek paraqitja e sëmundjes është e gjatë, prandaj kafshët e prekura nga kjo sëmundje në fillim mund të duken edhe sikur janë të shëndosha.
- Mos bëni shitblerje të kafshëve nëpër tregje si dhe mos i lëvizni ato mes fermave dhe fshatrave.
- Kafshët e prekura mbani nën hije dhe sigurohuni që ato të kenë në dizpocion ujë dhe ushqim të mjaftueshëm.
- Mbani të pastra plagët e lëkurës dhe trajtoni ato me preparate antiseptike për të parandaluar infektimin e mundshëm.
- Mundohuni që timbani kafshët larg nga mushkonjat, mizat dhe insektet tjera.
- Mënyra e vetme për të parandaluar këtë sëmundje është VAKSINIMI.

Për detaje kontaktoni veterinarin tuaj dhe AUV-në.

Standing Group of Experts on LSD in Europe under the GF-TADs umbrella

Specific challenges

- After the initial incursion in mid-June 2016, Kosovo requested an emergency supply of vaccine from the EU as had other countries in the region beforehand.
- The EU donated 25,000 doses of vaccine that arrived in in early July 2016.



- The EU donated vaccines were mostly used in premises near the initial outbreak and premises near the borders with Serbia and Macedonia which were both infected at that time.
- These premises were identified as being at high risk and the vaccine was used there in an attempt to limit introduction and to slow spread.
- 25,000 vaccinations were recorded in these areas using the EU donated vaccine.



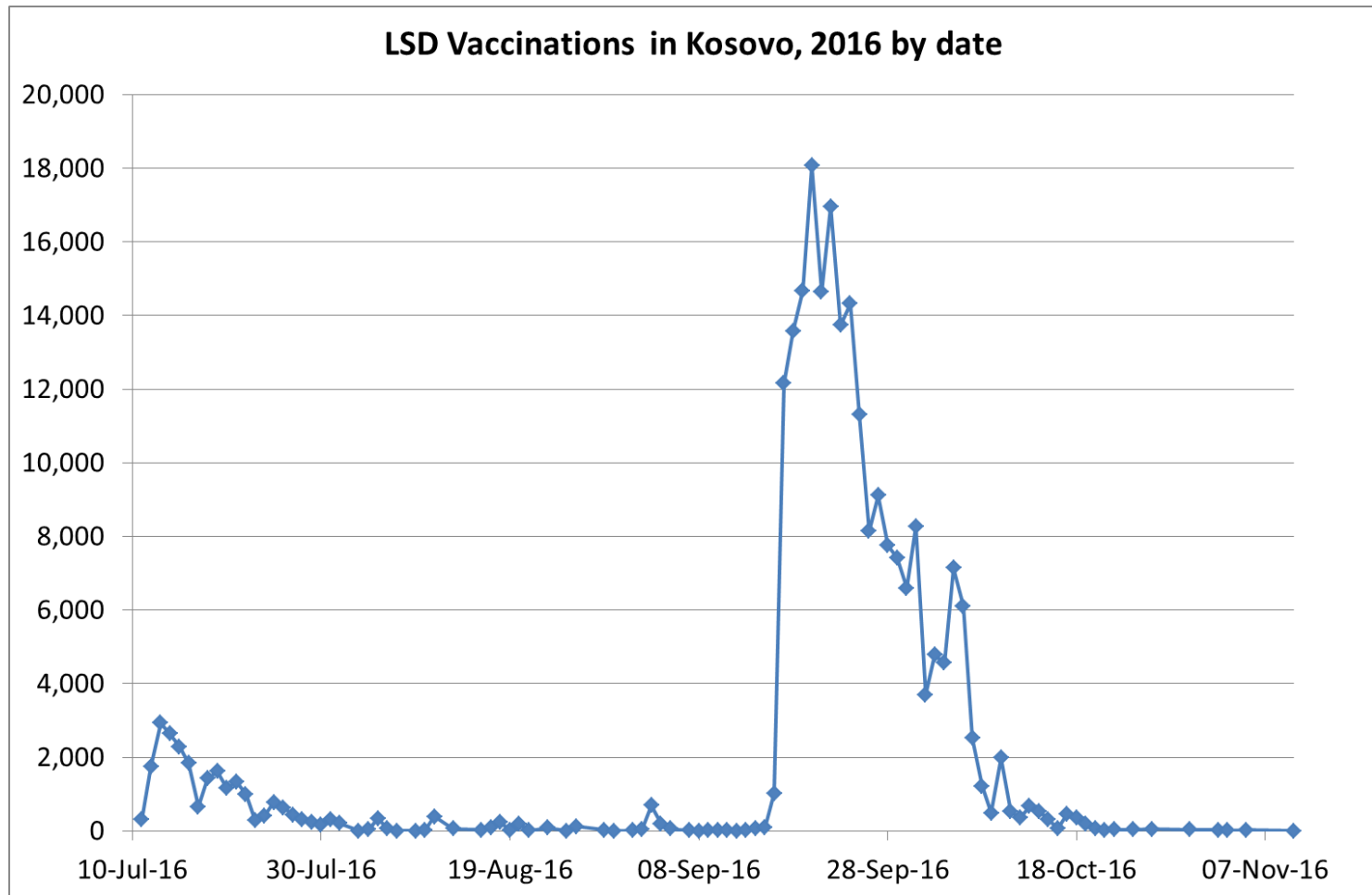
- Subsequent efforts by the KFVA (supported by the KAHL Project and in particular by the development of a benefit cost analysis that showed a clear economic benefit of mass vaccination) obtained funding from the Kosovo government for the procurement and administration of a further 235,000 doses of LSD vaccine (OBP Lumpy Skin Disease vaccine, Batch no 440 1) for a mass vaccination of all cattle across Kosovo.



- The vaccine was delivered on 15-Sep-16 and deployed in the field from 16-Sep-16.
- From this batch, 213,938 animals were recorded as vaccinated on 41,345 premises which indicated a vaccine wastage rate of around 9%, which is acceptable in a vaccination campaign particularly where herd sizes are small (median is around 4 cattle)
- All LSD vaccinations recorded to the I&R database by electronic submission by PVPs.



LSD Vaccinations in Kosovo by date



Vaccinations and reporting

- The overall herd and animal coverage rates are 78.1% and 70% respectively using the I&R database registered animals and premises as the denominator.
- These will be underestimates because of inactive farms that are still registered and low rates of reporting of animals leaving the population.
- These are common problems in many I&R systems.
- The individual animal rates in particular are likely to be a clear underestimate; the 2014 agricultural census gave a cattle population of around 262,000 which would give a animal coverage rate of over 90%.



Reporting

- Vaccination reports sent to EU as requested (premises and ADNS regions).
- Vaccination report also sent to GF-TADS.
- There is no recent notification of new cases in Kosovo

Challenges

- 2017 policy to be decided.
- This will depend on the regional approach agreed



Thank you !



Standing Group of Experts on LSD in Europe under the GF-TADs umbrella