

# **African swine fever in the Czech Republic – Provisions in Austria**

20./21. September 2017

Dr. Johann DAMOSER, BMGF

# Agenda

## Chronology

## Further action



# Chronology 1

27.June 2017

- Czech veterinary authorities inform BMGF about ASF outbreak in wild boar (80 km distance to the Austrian border)
- GoTo meeting with experts and stakeholders (pig industry, hunters, etc....)
- Information to EU commission about „Implementing measures in Austria in regard to ASF in CZ“

# Chronology 2

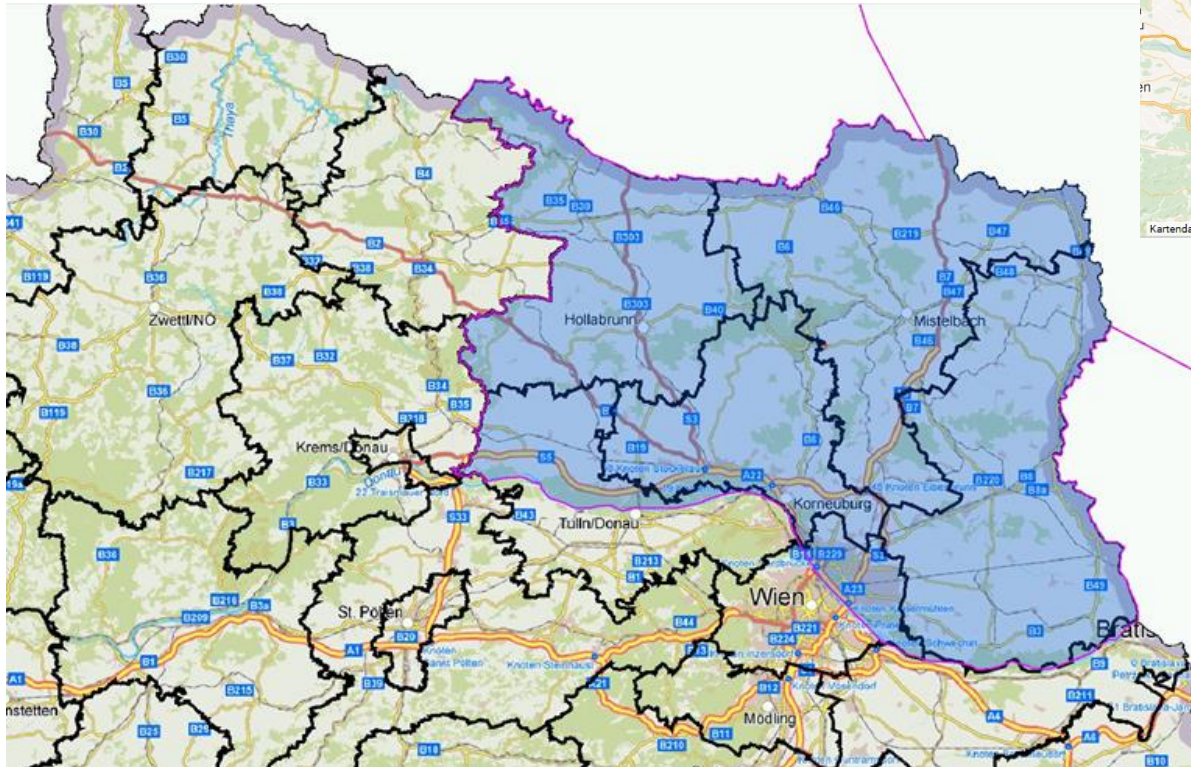
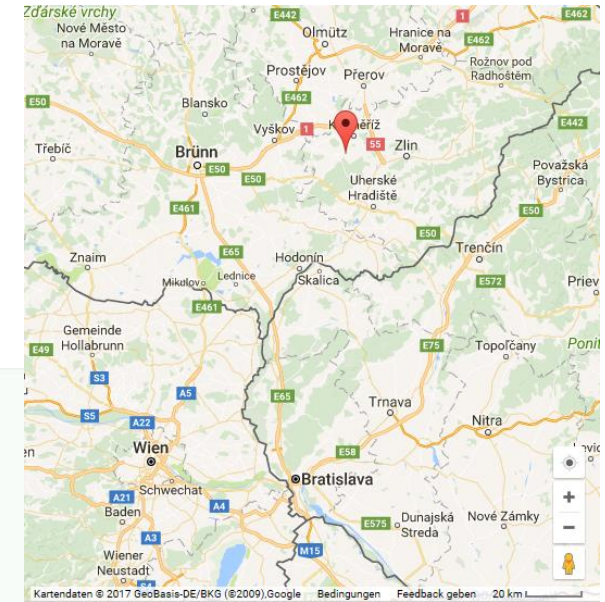
28. June 2017

- Implementation of at risk areas – VIS
- Regulation BGBL II 2017/ 167  
Risk areas, biosecurity measures regarding hunting in at risk areas, sampling of wild boar carcasses, free-range pig husbandry is forbidden with exceptions according to Austrian swine health regulation, outdoor run is forbidden from dusk till dawn
- Edict BMGF -74700/0066-II/B/10/2017  
Examination of all free-range pig farms and 10% of outdoor run farms in at risk areas (every 3 weeks) → swab samples

# Chronology 3

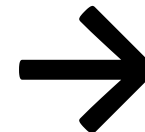
28. June 2017

## Risk areas



# Further action 1

- Task force ASF meetings
- Audioconferences with CVO'S from CZ, SK and AT
- AGES-DSR laboratory sample assessment on a weekly base



# Further action 2

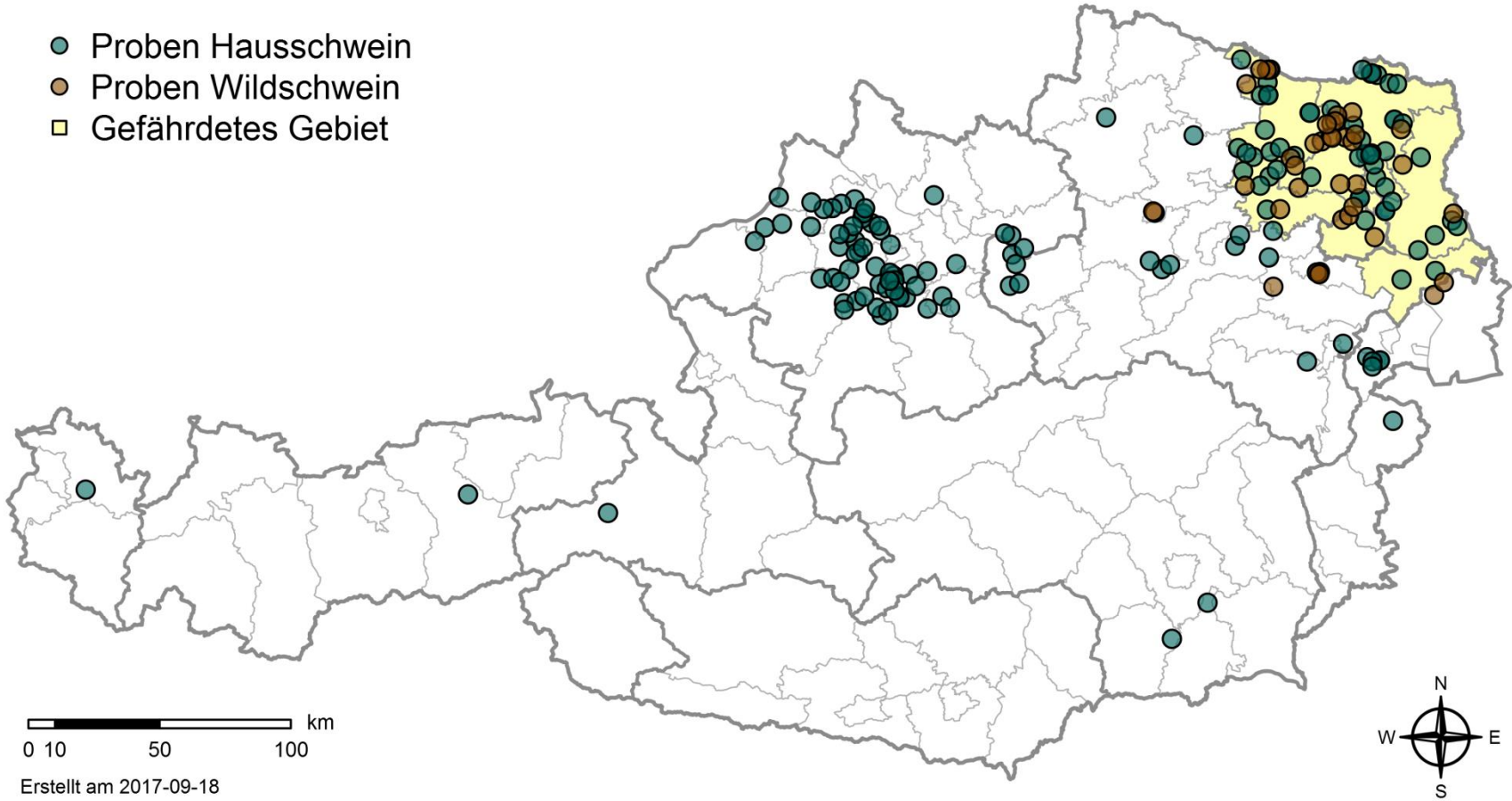
## Afrikanische Schweinepest Screening

Auswertung der im VIS erfassten Proben mit Kontrollkategorie: ASP

Zeitraum: 2017-06-28 - 2017-09-16



- Proben Hausschwein
- Proben Wildschwein
- Gefährdetes Gebiet



0 10 50 100 km

Erstellt am 2017-09-18

# Further action 3

## Samples from domestic pigs (16.9.2017)

BLAND	BEZIRK	Gefährdetes_Gebiet	Anzahl_Betriebe	Anzahl_Proben
BGLD	Mattersburg	nein	5	6
BGLD	Oberpullendorf	nein	1	1
NOE	Amstetten	nein	4	5
NOE	Bruck an der Leitha	ja	2	3
NOE	Gänserndorf	ja	8	115
NOE	Hollabrunn	ja	13	211
NOE	Korneuburg	ja	3	81
NOE	Krems-Land	nein	1	5
NOE	Melk	nein	3	6
NOE	Mistelbach	ja	18	276
NOE	Neunkirchen	nein	1	1
NOE	St. Pölten-Land	nein	4	5
NOE	Tulln	ja	6	51
NOE	Wiener Neustadt-Land	nein	1	1
NOE	Zwettl	nein	1	1
OOE	Braunau am Inn	nein	1	1
OOE	Eferding	nein	2	2
OOE	Gmunden	nein	4	4
OOE	Grieskirchen	nein	14	14
OOE	Kirchdorf an der Krems	nein	7	8
OOE	Linz-Land	nein	2	2
OOE	Perg	nein	3	3
OOE	Ried im Innkreis	nein	3	3
OOE	Schärding	nein	4	6
OOE	Steyr-Land	nein	1	4
OOE	Urfahr-Umgebung	nein	1	1
OOE	Vöcklabruck	nein	5	5
OOE	Wels-Land	nein	12	15
SBG	Zell am See	nein	1	1
STMK	Deutschlandsberg	nein	1	1
STMK	Leibnitz	nein	1	2
TIR	Schwaz	nein	1	1
VBG	Bregenz	nein	1	1
W	Wien	ja	1	3
	Gesamt		136	845



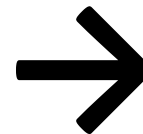
# Further action 4

## Samples from wild boar (16.9.2017)

BLAND	BEZIRK	Gefährdetes_Gebiet	Anzahl_Einsendungen	Anzahl_Proben
Burgenland	Neusiedl am See	nein	1	1
Niederoesterreich	Baden	nein	1	1
Niederoesterreich	Bruck an der Leitha	ja	2	2
Niederoesterreich	Gänserndorf	ja	2	2
Niederoesterreich	Hollabrunn	ja	8	8
Niederoesterreich	Korneuburg	ja	11	11
Niederoesterreich	Krems-Land	nein	2	2
Niederoesterreich	Mistelbach	ja	4	4
Niederoesterreich	Mödling	nein	4	4
Niederoesterreich	Tulln	ja	2	2
NOE	Korneuburg	ja	4	20
Wien	Wien	ja	3	3
	Gesamt		44	60

# Further action 5

- Recommendations for free-range pig farmers  
Construction of (double)- fences, etc.....
- Recommendations for hunters  
Biosecurity at the hunt; workshops held by official veterinarians; BTSF training
- Public information (Folder, homepage, fact sheets)



https://tsp.bmg.gv.at/ist/g/bmg/verbrauchergesundheits/tiere/krankheiten/asp\_kolider\_2017.pdf?03 - Internet Explorer

Animal Health and Welfare... Vorgeschlagene Sites... Web Site-Katalog

### Aktuelle Situation

Julii 2017

Die Afrikanische Schweinepest kommt in vielen Afrikanischen Ländern und in Sardinien endemisch vor. Seit 2007 breitet sich diese gefährliche Seuche kontinuierlich über die Kaukasusregion und Russland auf das Baltikum, Polen und die Ukraine aus.

Ende Juni 2017 ist die ASP nun auch bei Wildschweinen in Tschechien ausgebrochen, wo infizierte Tiere nur 80km von der Österreichischen Staatsgrenze entfernt tot aufgefunden wurden. Die Seuche ist vermutlich durch unachtsam entsorgte Speisereste eingeschleppt worden, da der Fundort unmittelbar an einer dicht befahrenen Transstroute liegt.

Ein Auftreten der ASP in Österreich hätte gravierendere Auswirkungen und muss mit allen Mitteln verhindert werden. Eine prophylaktische Impfung ist nicht möglich.

**Das Bundesministerium für Gesundheit und Frauen ersucht TierärztInnen, TierhalterInnen und die Jägerschaft um erhöhte Aufmerksamkeit und Sorgfalt, um eine Einschleppung der ASP nach Österreich zu verhindern und allfällige Ausbrüche so früh als möglich festzustellen!**

Informationstand Juli 2017

Rechtlicher Hinweis:  
Dieser Földer erhält keinen Anspruch auf Vollständigkeit und ist ohne jede Gewähr.

### Allgemeine Informationen

**Erreger: Afrikanisches Schweinepestvirus (ASPV)  
Familie Asfarviridae**

**Wirtsspektrum: Haus- und Wildschweine**

**Inkubationszeit: 3-15 Tage**

**Übertragung: direkter Kontakt, Körpersekrete und Blut, Verfütterung von Fleisch oder Fleischprodukten (Schinken, Würste, usw.) infizierter Tiere an Schweine, kontaminierte Geräte, Kleidung, Transportmittel, etc.; infizierte Lederdecken der Gattung Ornithodoros (Risiko in Österreich vernachlässigbar)**

**Das ASPV ist hochkontagios und kann in Fleisch und Fleischzerzeugnissen monatelang infektiös bleiben!**

**Klinik:**


Je nach Virustyp unterschiedliche Ausprägung:

**perakut:** plötzliche Todesfälle ohne vorherige Anzeichen

**akut:** oft unspezifische Symptome – hohes Fieber, lethargie, Hautrötungen, erhöhte Puls- und Atemfrequenz, Abort, Durchfall; Tod innerhalb von 6-18 Tagen; Mortalität bei Hausschweinen bis zu 100 %


**chronisch:** unspezifische Symptome Gewichtsverlust; unregelmäßiges Fieber; Atemprobleme; Arthritis; chronische Hustenreiz; Gelenkschwellung; Krankheitsverlauf mehr als 2 – 15 Monate, geringe Mortalitätsrate (ca. < 20 %)

**Differentialdiagnosen:** Europäische Schweinepest, Rotlauf, Porcines Reproductives und Respiratorisches Syndrom, Bakterien, Parasiten, Vergiftungen, u.a.



## ASP - Afrikanische Schweinepest


**Wichtige Informationen zur  
Tierseuche**



DE | 09:33  
15.09.2017


https://tsp.bmg.gv.at/ist/g/bmg/verbrauchergesundheits/tiere/krankheiten/asp\_kolider\_2017.pdf - Internet Explorer

Animal Health and Welfare... Vorgeschlagene Sites... Web Site-Katalog



**Achtung!**

Bitte werfen Sie Speisereste nur  
in verschlossene Müllbehälter!



**Attention!**

Please dispose of leftovers in the  
appropriate bins only!

DE | 09:37  
15.09.2017

**THANK YOU VERY MUCH FOR  
YOUR ATTENTION!**