

African swine fever in Poland



Krzysztof Jazdzewski
Deputy Chief Veterinary Officer

GF-TADs, Warsaw, 24 – 25 September 2018

ASF in pigs in Poland up to 21 September 2018

Outbreaks of ASF in pigs

- ✓ 2014: 2 outbreaks
- ✓ 2015: 1 outbreak
- ✓ 2016: 20 outbreaks
- ✓ 2017: 81 outbreaks
- ✓ 2018: 109 outbreaks

In total: 213 outbreaks



Regionalisation according to CID 2014/709/EU amended by CID 2018/1205/EU of 27 August 2018



➤ Part I of the Annex to CID 2014/709/EU



➤ Part II of the Annex to CID 2014/709/EU



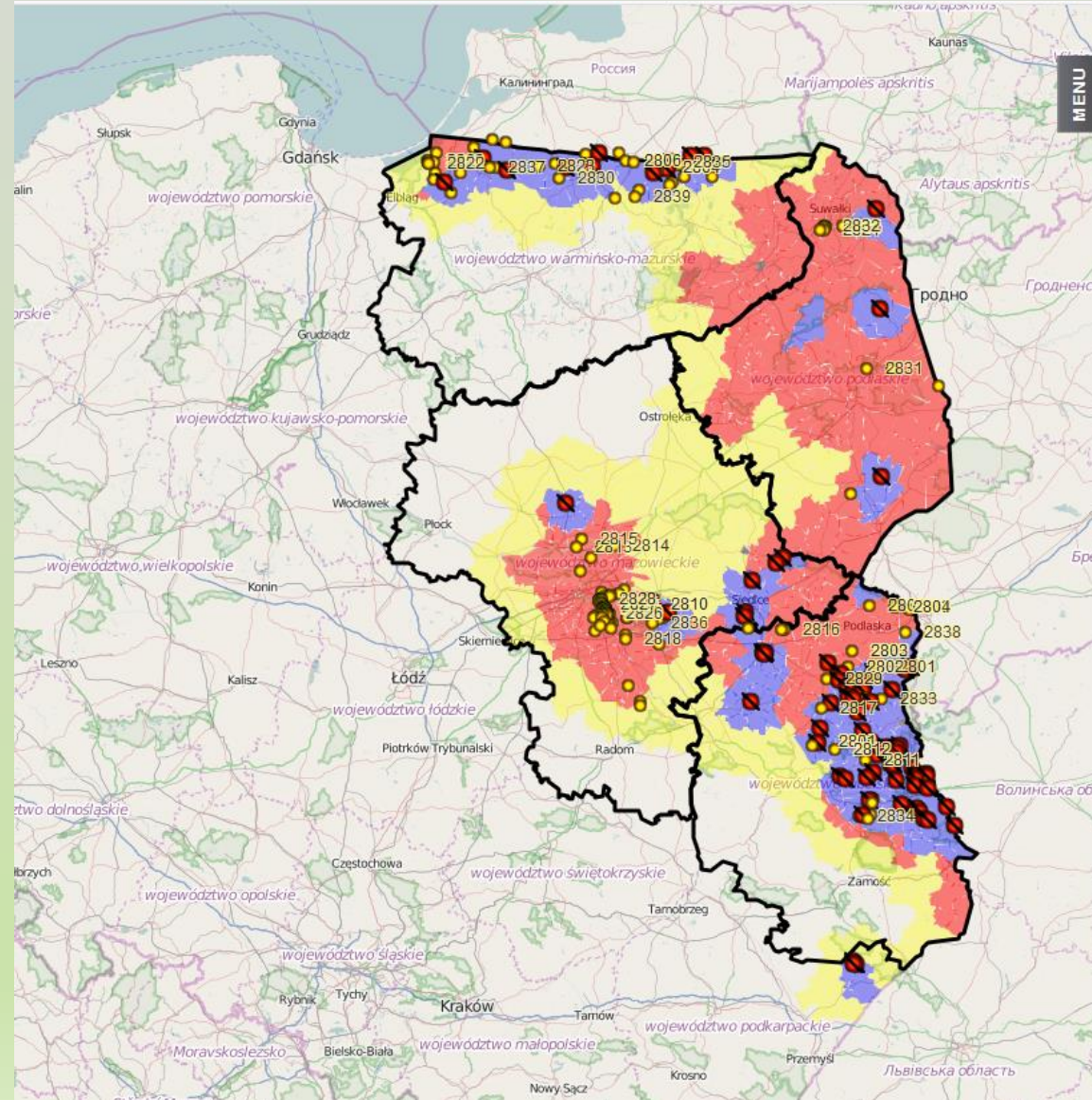
➤ Part III of the Annex to CID 2014/709/EU



outbreak in pigs

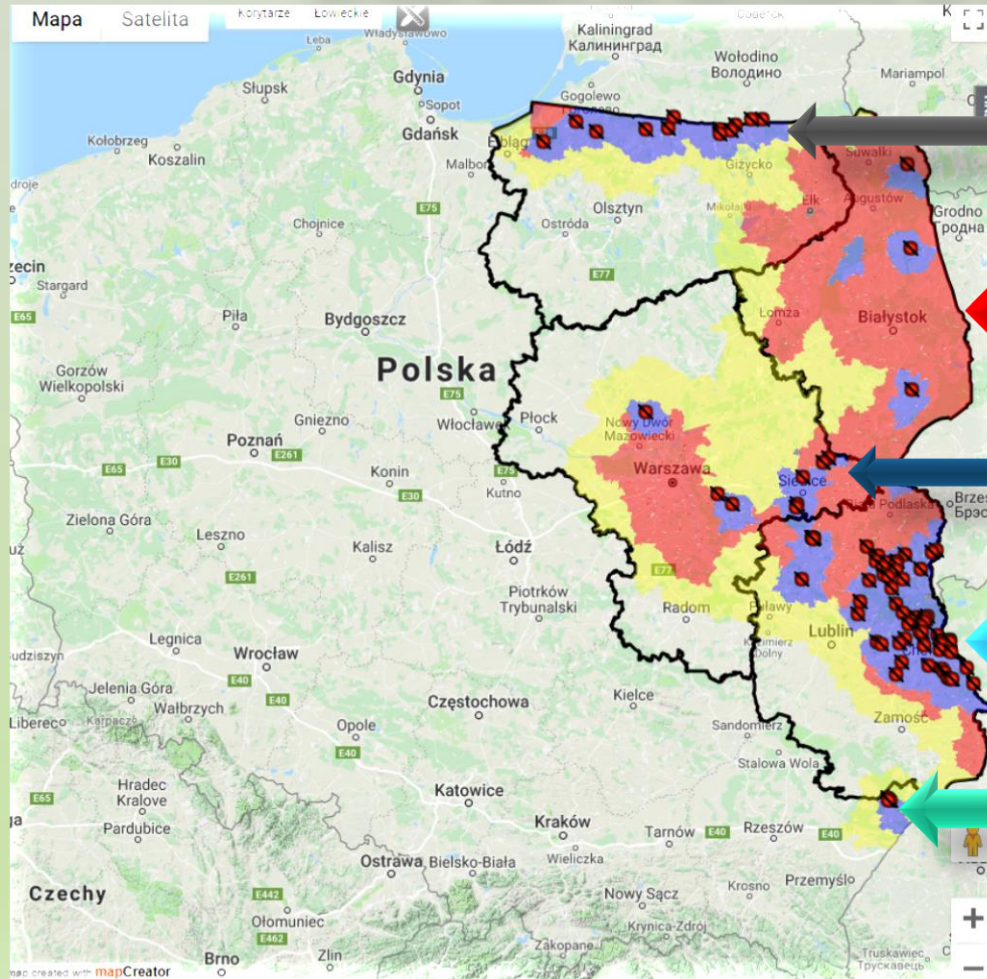


case in wild boar



Current situation in pigs in 2018

**109 ASF outbreaks in 2018 as of 24 September
in the part of territory of 5 voivodeships**



**Warmińsko-Mazurskie – 14
(in 5 districts)**

**Podlaskie – 3
(in 3 districts)**

**Mazowieckie – 8
(in 4 districts)**

**Lubelskie
(in 9 districts)**

**Podkarpackie – 8
(only in 2 municipalities
in 1 district)**

Farms	nos. of outbreaks
Up to 50 pigs	74
Up to 100 pigs	12
Up to 500 pigs	10
Up to 1000 pigs	4
Over 1000 pigs	9
In total	109

Month	nos. of outbreaks
January	3
February	1
May	4
June	34
July	36
August	27
1 – 24 September	4
In total	108

ASF in wild boar in Poland up to 21 September 2018

Cases of ASF in wild boar

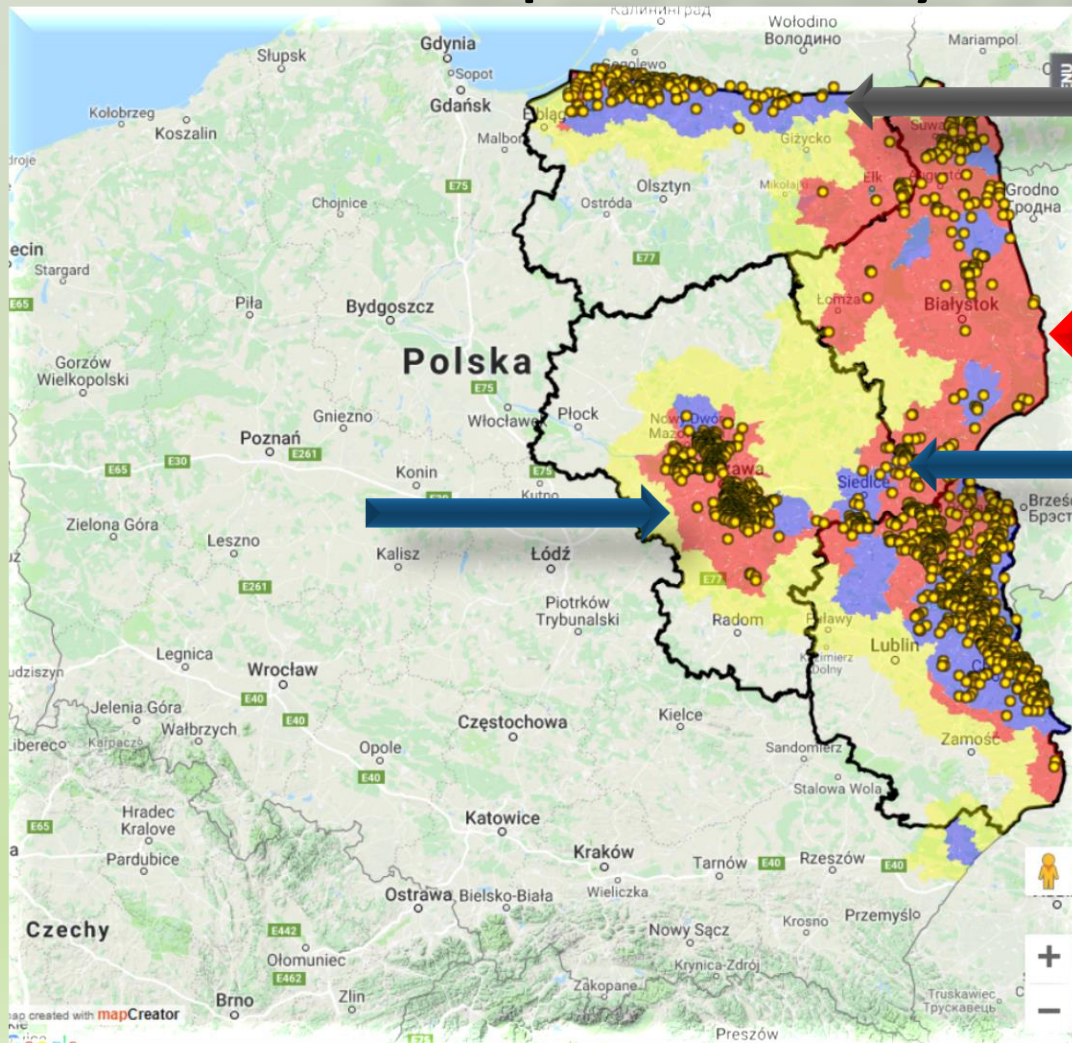
- ✓ **First case → 17 February 2014**
- ✓ **2014: 30 cases**
- ✓ **2015: 53 cases**
- ✓ **2016: 80 cases**
- ✓ **2017: 741 cases**
- ✓ **2018: 1936 cases**

- ✓ **In total: 2 840 cases**



Current situation in wild boar in 2018

1936 ASF cases in wild boar in 2018 as of 21 September
in the part of territory of 4 voivodeships



➤ Warmińsko-Mazurskie:
216

➤ Podlaskie: 161

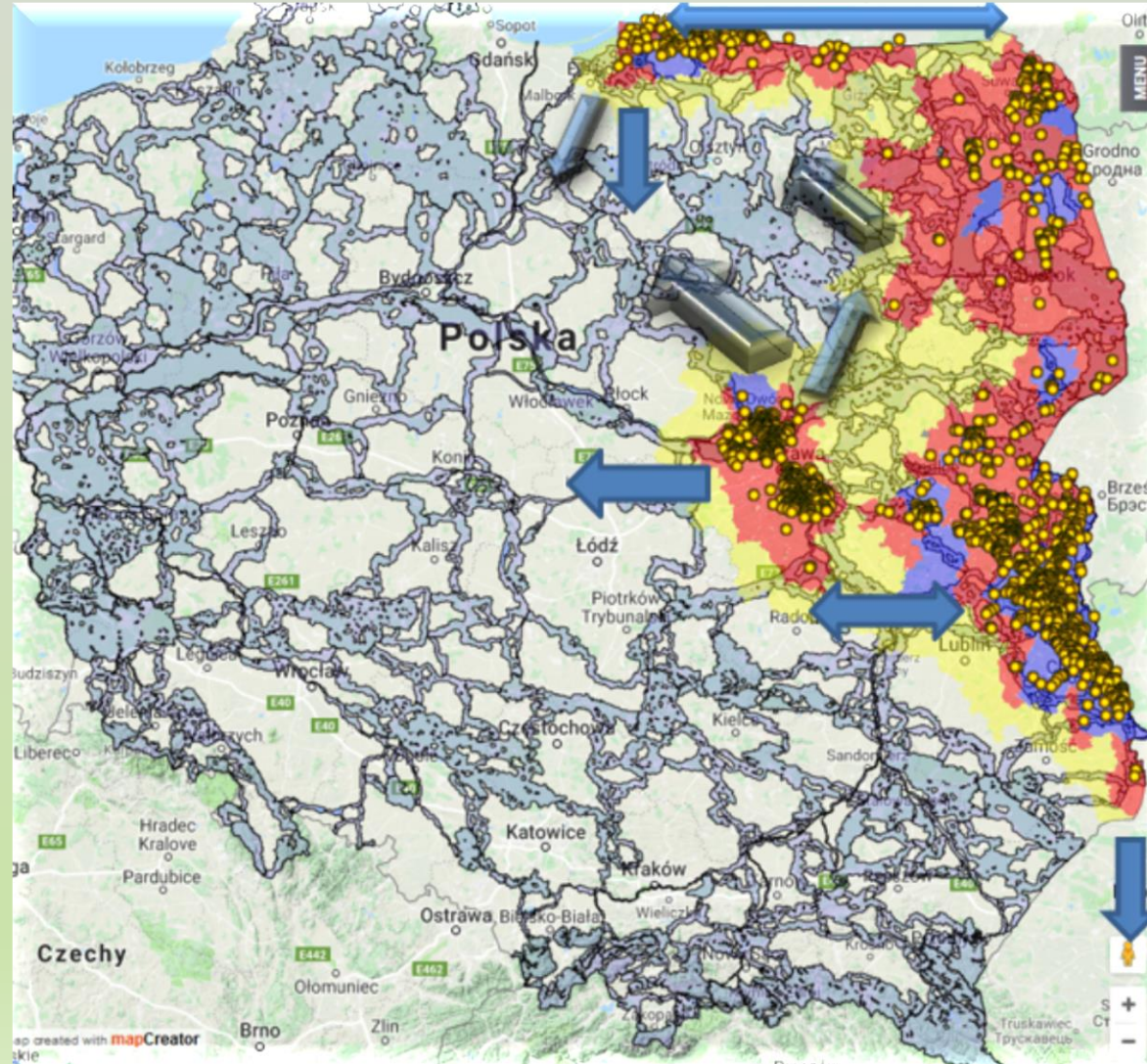
➤ Mazowieckie:
728

➤ Lubelskie:
831

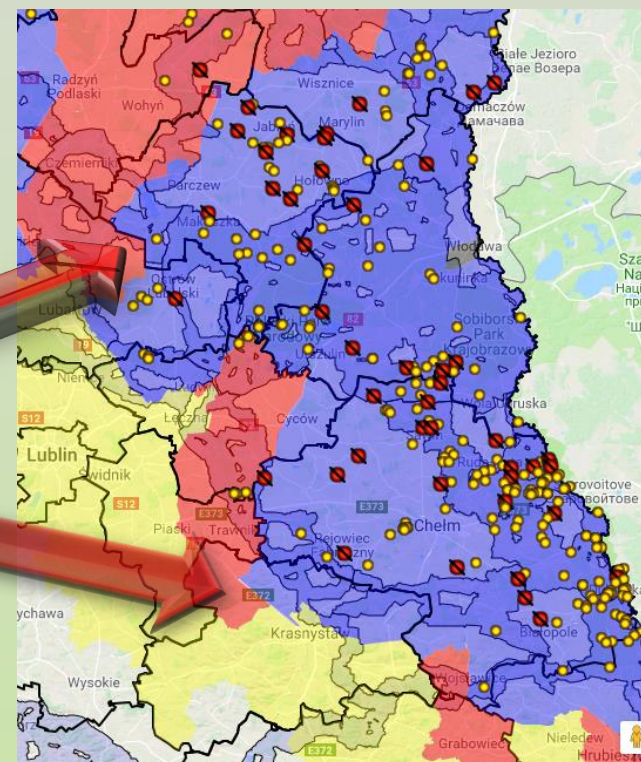
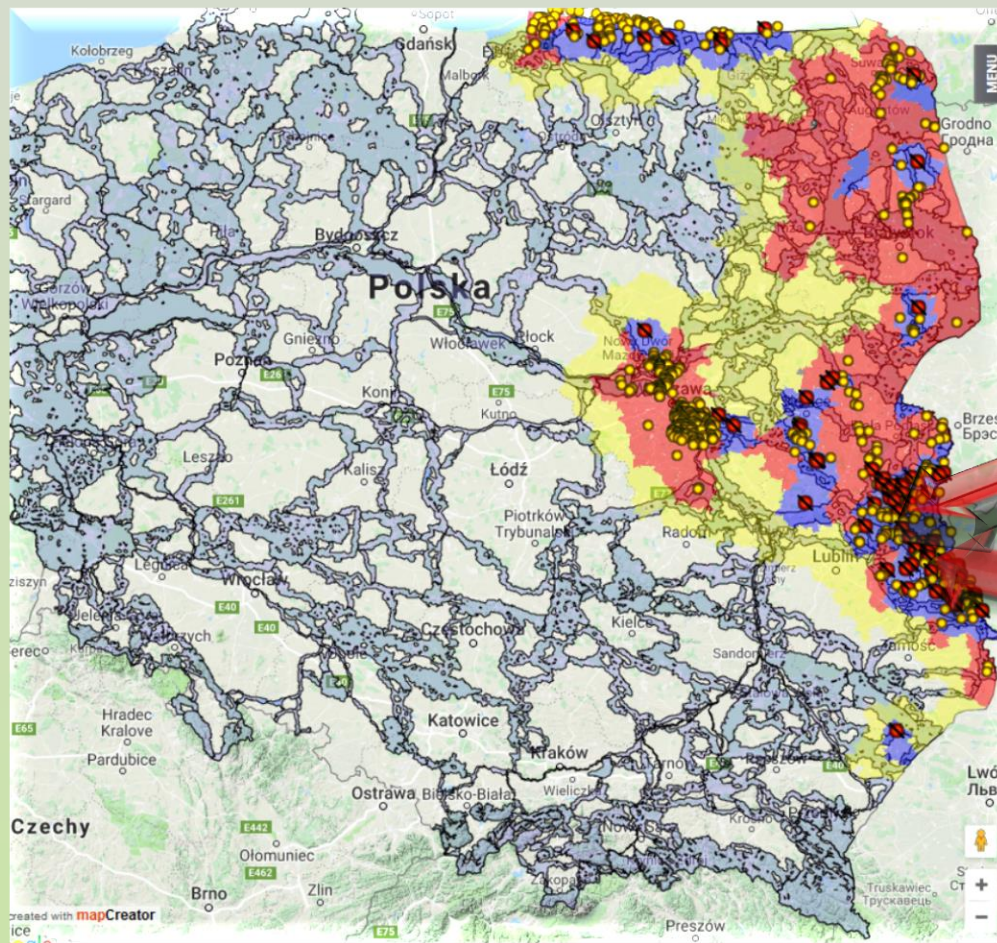
Analysis of occurrence of ASF cases in wild boar and spread of disease in 2018



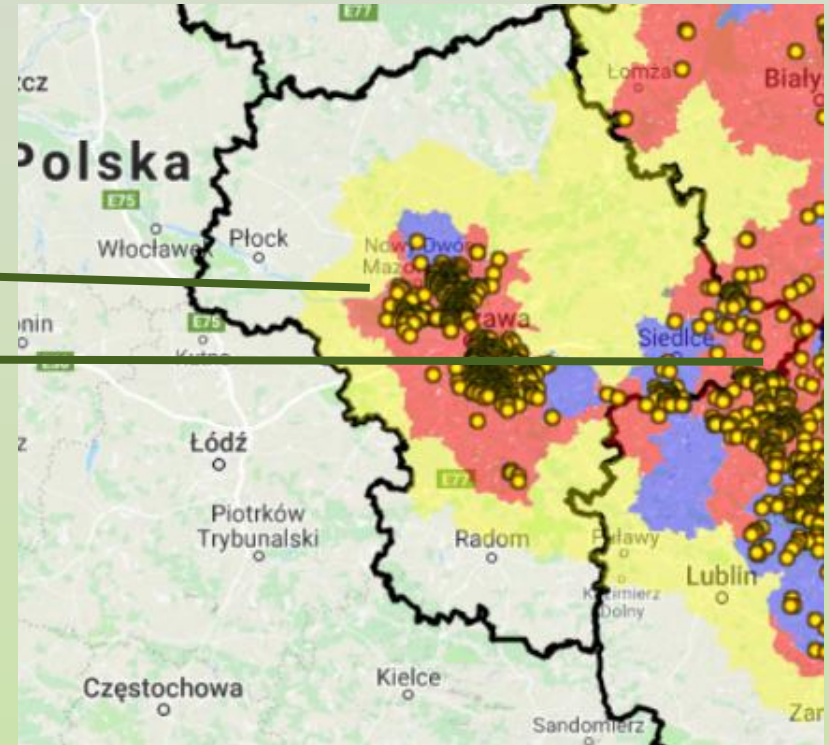
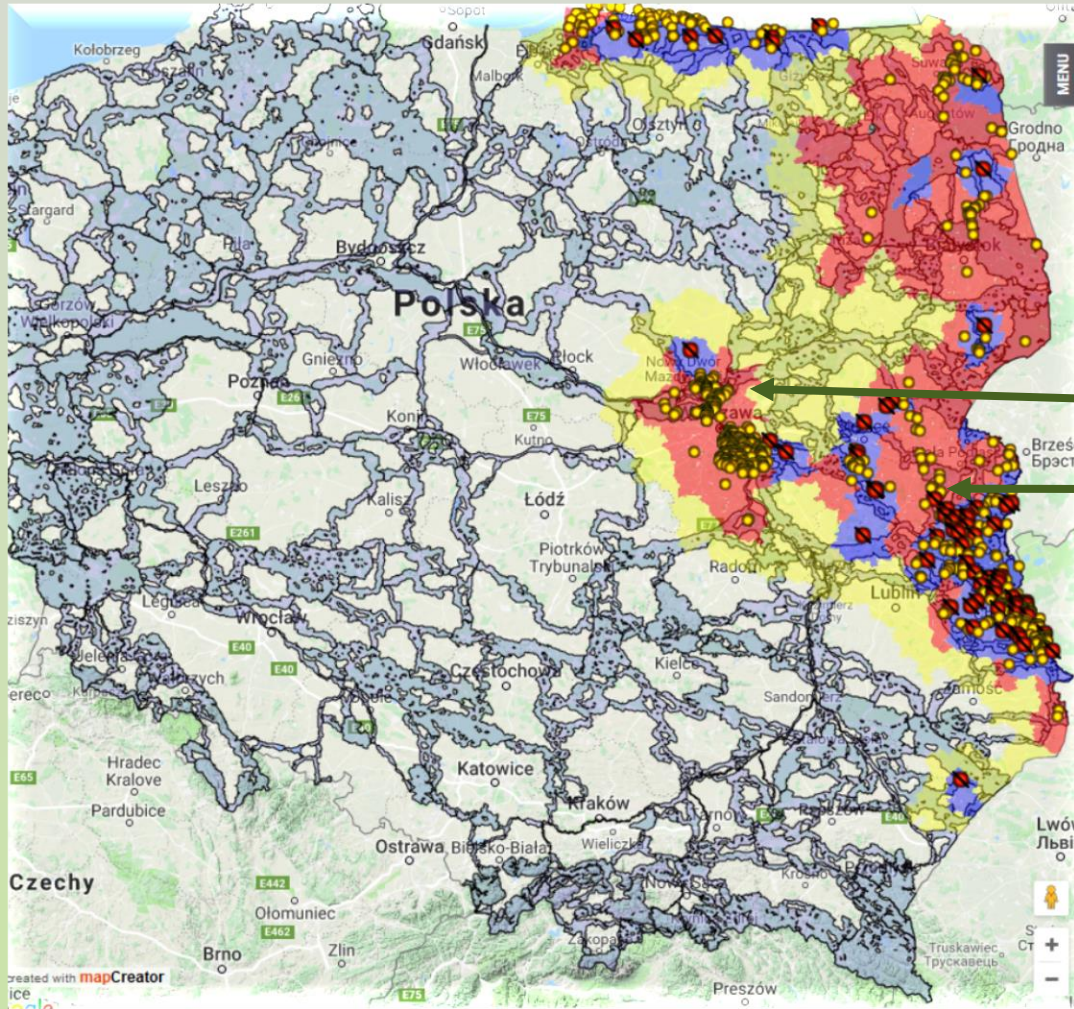
Cases of ASF in wild boar



LUBELSKIE voivodeship

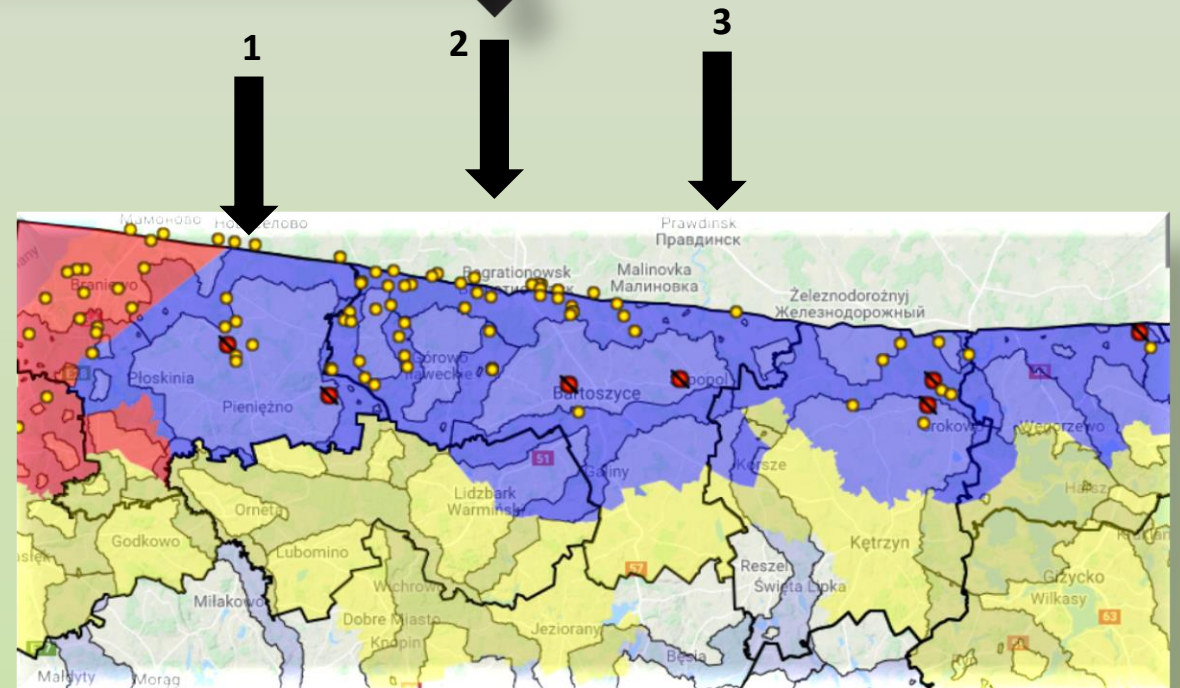
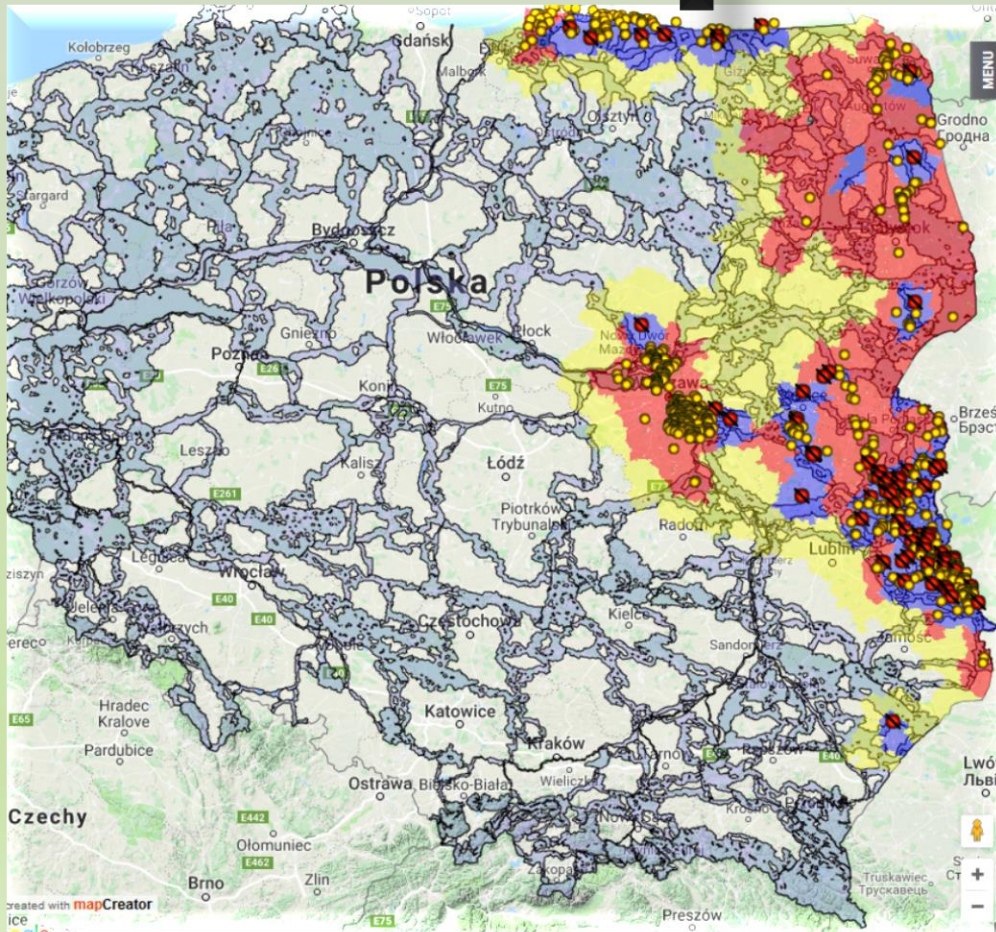


MAZOWIECKIE voivodeship



Areas of the ASF occurrence in 2018 in wild boar compared to animal corridors

- WARMIŃSKO – MAZURKSKIE voivodeship



**Implementation of the
recommendations concluded
on 22-23 March 2018 in Kiev**

Personal import

Intensifying the information campaign addressed to travelers:

- LED boards, posters and leaflets are at border crossings in visitor friendly places;
- Travellers get information about the prohibitions before they leave EU;
- Veterinary officers and customs participate in picnics, radio and television programs to raise awareness of travellers.

Choroby nie znają granic



Przywożąc mięso lub produkty mleczne spoza krajów UE ryzykujesz zawleczenie chorób zwierzęcych.

W razie braku zgłoszenia takich produktów, możesz zostać ukarany karą grzywny lub pociągnięty do odpowiedzialności karnej.

Takie produkty będą konfiskowane i niszczone z chwilą przybycia.

Wyjątek stanowią państwa: Andora, Chorwacja, Wyspy Owcze, Grenlandia, Islandia, Liechtenstein, Norwegia, San Marino, Szwajcaria, z których można przywozić niewielkie ilości takich produktów z przeznaczeniem do własnej konsumpcji.



KOMISJA EUROPEJSKA

Leaflets according to Annex IV 206/2009, in:

- Polish
- English
- Russian
- Ukrainian language.



Główny Inspektorat Weterynarii
ul. Wspólna 30, 00-930 Warszawa
tel.: 22 623 20 88, fax: 22 623 14 08
e-mail: wet@wetgiw.gov.pl

www.wetgiw.gov.pl



Не допускаймо,
щоб заразні хвороби тварин
пробралися на територію ЄС!

**Продукти тваринного походження
можуть містити патогени, які
викликають інфекційні захворювання**



Ураховуючи ризик ввезення хворіб на територію Євросоюзу (ЄС), існують суворі процедури, що стосуються ввезення деяких продуктів тваринного походження на територію ЄС.

Ці процедури не застосовуються у відношенні до перевезення продуктів тваринного походження поміж 28 державами – членами ЄС або у відношенні до продуктів, що походять з Андорри, Ліхтенштейну, Норвегії, Сан-Марино та Швейцарії.

Усі продукти тваринного походження, що не виконують цих вимог, потрібно здати для офіційного усунення після прибуття на територію ЄС.



Незаявлення про ці продукти може потягнути за собою штраф або порушення кримінальної справи.

Personal import

Creating **new designs** of information leaflet

7. Звільнені продукти тваринного походження

Вищевказані положення не застосовуються щодо таких продуктів:

- хліб, тісто і тістечка, печиво, шоколад та кондитерські вироби (у тому числі солодощі) незмішані з м'ясними продуктами, ані неначинені ними;
- Харчові продукти для спеціального дієтичного споживання, упаковані з призначенням для кінцевого споживача;
- М'ясні екстракти і м'ясні концентрати;
- Оливки начинені рибою;
- Макарони незмішані з м'ясними продуктами, ані неначинені ними;
- Бульйони та приправи для супів, упаковані з призначенням для кінцевого споживача;
- Будь-які інші продовольчі продукти, що не містять свіже та перероблене м'ясо або молочні продукти та які містять менш, як 50 % перероблених яєчних продуктів або продуктів рибальства.

8. Продукти тваринного походження, отримані від видів під охороною

У випадку деяких видів під охороною можуть діяти додаткові обмеження. Наприклад у випадку ікри видів осетра, обмеження за вагою складає **125 грамів** на особу.



Ураховуючи ризик ввезення хворіб на територію Євросоюзу (ЄС), існують суворі процедури, що стосуються ввезення деяких продуктів тваринного походження на територію ЄС. Ці процедури не застосовуються у відношенні до перевезення продуктів тваринного походження поміж 27 державами – членами ЄС або у відношенні до продуктів, що походять з Андорри, Ліхтенштейну, Норвегії, Сан-Марино та Швейцарії.

Усі продукти тваринного походження, що не виконують цих вимог, потрібно здати для офіційного усунення після придбання на територію ЄС.



Незаявлення про ці продукти може потягнути за собою штраф або порушення кримінальної справи.



General Veterinary Inspectorate
Wspólna 30, 00-930 Warsaw
phone: 22 623 20 89, fax: 22 623 14 08
e-mail: wet@wetgiw.gov.pl



Державна казначейська довідка (KIS)
+48 22 330 03 30 (mobile)
801 055 055



General Veterinary
Inspectorate

Продукти тваринного походження можуть містити патогени, які викликають інфекційні захворювання



Не допускаймо, щоб заразні хвороби тварин пробралися на територію ЄС!

Personal import

Permanent check of travelers baggage at the EU external border and selection of baggage for detailed checks based on **risk analysis**:

- attention to people moving in coaches or cars, whose registration numbers indicate that they travel **long distances**;
- people declaring to enter in connection with **taking a job** or for tourism purposes "**for a longer period**" or staying with a family;
- Persons who in the past transported **large amounts** of products of animal origin at a single time and are in the system.



Personal import



Amnesty bins are located at all border crossings in places accessible to travelers.

In 2018 Customs imposed **5388** fines on travelers who do not voluntarily give away prohibited products of animal origin. Fine amounts were between 210 zł-4200 zł.

Personal import

CVO web-site: www.wetgiw.gov.pl

- Information for the travellers (leaflets, posters);
- List of the third countries which reported outbreaks of infectious diseases of animals (foot and mouth disease, african swine fever, classical swine fever, highly pathogenic avian influenza etc.) for the Customs – risk assesment.

Personal import

Ogniska chorób zakaźnych w krajach trzecich, które mogą być groźne ze względu na zawleczenie ich w bagażu osobistym

Kraj	Choroba	Data wybuchu choroby
Chiny	Afrykański Pomór Świń	17.08.18 r.
	Pryszczyca	15.08.18 r.
Ukraina	Afrykański Pomór Świń	29.08.18 r.
Federacja Rosyjska	Wysoce Zjadliwa Ptasia Grypa	12.07.18 r.
	Afrykański Pomór Świń	03.08.18 r. Obwód Kaliningradzki! !! - 30.08.18 r.
	Klasyczny Pomór Świń	05.07.18 r.
Białoruś	Afrykański Pomór Świń	
Mołdawia	Afrykański Pomór Świń	26.07.18 r.
Kambodża	Wysoce Zjadliwa Ptasia Grypa	20.08.18 r.
Arabia Saudyjska	Wysoce Zjadliwa Ptasia Grypa	17.07.18 r.
Zimbabwe	Wysoce Zjadliwa Ptasia Grypa	17.05.18 r.
	Pryszczyca	10.07.18 r.
Algieria	Pryszczyca	15.07.18 r.
Gambia	Pryszczyca	13.07.18 r.
Autonomia Palestyńska	Pryszczyca	17.06.18 r.
Malawi	Pryszczyca	06.06.18 r.
Ghana	Wysoce Zjadliwa Ptasia Grypa	06.06.18 r.
Nepal	Wysoce Zjadliwa Ptasia Grypa	04.06.18 r.
Izrael	Pryszczyca	26.04.18 r.
	Wysoce Zjadliwa Ptasia Grypa	31.01.18 r.

Cooperation between services

Customs Service and Veterinary Inspection cooperate to increase biosecurity at the border and minimize the risk of introducing animal disease into the European Union:

- regular meetings on the central and local level
- trainings of the customs by veterinary officers
- Ministry of Finance forwarding to CVO

two-week reports on amounts of confiscated products of animal origin and inspected by customs empty vehicles

- checks on travelers luggage are carried out jointly by two services



Personal import

Quantity (in kilograms) of animal products transported, detained and disposed of at the external border of the European Union in 2018



Year 2018	
01-14 january	10 916,80
15-28 january	10 670,03
29-11 february	7 912,42
12-25 february	6 977,98
26-11 march	6 794,24
12-25 march	6 682,91
26-08 april	6 219,99
09-22 april	11 613,26
23-06 may	9 401,73
07-20 may	7 010,90
21-03 june	6 644,45
04-17 june	7 445,81
18-01 july	7 761,91
02-15 july	7 771,08
16-29 july	7 576,72
30-12 august	8 132,50
13-26 august	6 491,37
27-9 september	7 276,44
Total	143 300,54 kg

Control of livestock vehicles

Livestock vehicles are control by **official veterinarian (Border Veterinary Officer)** at a border inspection post (BIP) or by **Customs Officer** – on the non-BIP border crossings or after BIP working hours.

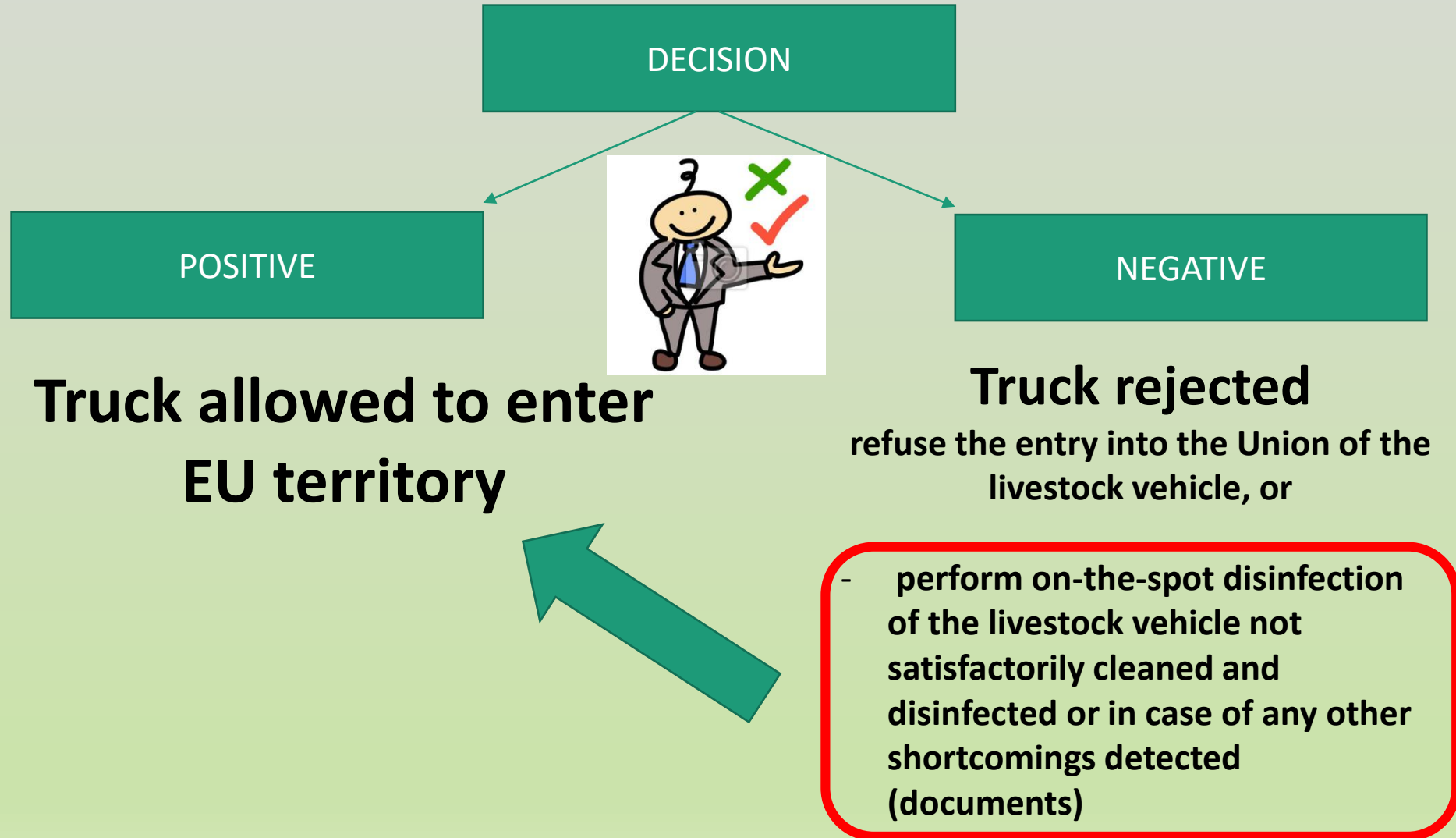


Control of livestock vehicles

Controls of livestock vehicles are carried out by both services in a unified way:

- Commission Implementing Decision **2013/426/EU**;
- Guidelines of the Chief Veterinary Officer - **contain a list of disinfectants** with correct concentrations;
- The procedure of **automatic identification** of vehicles which transport animals and leaving EU;
- **Trainings and meetings** organized on the central and local level.

Control of livestock vehicles



Control of livestock vehicles

Controls of cleaning and disinfection livestock vehicles on arrival in 2018

BIP	Number of controls
Koroszczyn	1266
Hrebenne	20
Dorohusk	416
Kuźnica Białostocka	21
Bezledy	51
Korczowa	250
SUM	2024

Customs	Number of controls
IAS Lublin	N/A
IAS Białystok	279
IAS Olsztyn	25
IAS Rzeszów	202
SUM	506



Other measures applied

➤ **Information campaign addressed to: hunters, farmers, foresters, transport operators, travel agencies.**

- **Meetings in June and July between CVO and Polish Hunting Associations, State Forests, some of transport and travel agencies**
- **New strategy on maximum reduction of the population of wild boar**
- **Guidelines for hunters with new rules of marking of shot wild boar**

➤ **Competent local veterinary authorities information campaign addressed to: hunters, farmers, foresters.**

Monitoring programme

Number of animals tested for ASF within the framework of the national ASF monitoring programme in the whole territory of Poland

Year	2011 - 2013	2014	2015	2016	2017	January – 12 September 2018	Total number animal tested 2011 – 2018
Number of wild boar tested	13 063	15 881	13 356	14 965	24 698	24 207	106 170
Number of pigs tested	2 124	23 629	15 092	85 580	179 139	359 475	665 039



Thank you for your attention